



משרד התחבורה  
והבטיחות בדרכים

# מסופים בעיר ת"א (דיון מנכלים דחוף)



מרץ 2021



# נושא 1 - פרויקט פינוי התחנה המרכזית





# היצע תשתיות בתמח"ת

היצע קיים	סוג
79	סה"כ עמדות קליטה
9	סה"כ עמדות הורדה
128	סה"כ עמדות חניה תפעולית
51	סה"כ עמדות חניה מנהלי/לילה





## מסוף פנורמה



מסוף פנורמה מיועד לשמש כשטח העיקרי להסטת הפעילות מהתמח"ת:

- סמיכות לצירי "מהיר לעיר"
- נקודת קצה של הקו הכחול עם הפעלתו
- סמיכות לתחנת קו ירוק
- קרבה למיקום העתידי של מתח"מ בן צבי
- יכולת לספק מענה לחלק גדול מצרכי התמח"ת כיום

מהיר לעיר

הקו הכחול

הקו הירוק

# מסוף פנורמה

נתנאל שפע - עמק איילון בע"מ	מנהל הפרויקט	ת.ז.
שלב א' - 112 מלש"ח שלב ב' - 195 מלש"ח	אומדן	תקציב
3.5 מלש"ח	תקציב מאושר	
Q4/2021 - מותנה בקבלת תקצוב בQ2/2022	צ.ה.ע - עבודות מוקדמות	לו"ז
Q3/2022	סיום תכנון מפורט	
לוחות זמנים - נדרשת קבלת תקציב לצורך תחילת עבודות מוקדמות. טרם התקבלה החלטה בנוגע לאתר הטבע העירוני. פינוי השטחים מצפון (באחריות רמ"י) - ע"מ לאפשר קישוריות לדרך בן צבי.	חסמים	חסמים

# מסוף פנורמה

נתנאל שפע - עמק איילון בע"מ	מנהל הפרויקט	ת.ז.
שלב א' - 112 מלש"ח שלב ב' - 195 מלש"ח	אומדן	תקציב
3.5 מלש"ח	תקציב מאושר	
Q4/2021 - מותנה בקבלת תקצוב	צ.ה.ע - עבודות מוקדמות	לו"ז
Q3/2022	סיום תכנון מפורט	
לוחות זמנים - נדרשת קבלת תקציב לצורך תחילת עבודות מוקדמות. טרם התקבלה החלטה בנוגע לאתר הטבע העירוני. פינוי השטחים מצפון (באחריות רמ"י) - ע"מ לאפשר קישוריות לדרך בן צבי.	חסמים	חסמים



# מסוף פנורמה – חלופת הפרוגרמה החתומה, ללא התחשבות במצוק הכורכר.



אין זמינות שטח בשלב זה



# מסוף פנורמה – חלפת הפרוגרמה החתומה, ללא התחשבות במצוק הכורכה.





# מסוף פנורמה – חלופת שימור מצוק הכורכר בשלב א'



שירות נמוך לנוסעים  
במבנה וברחבת  
הנוסעים



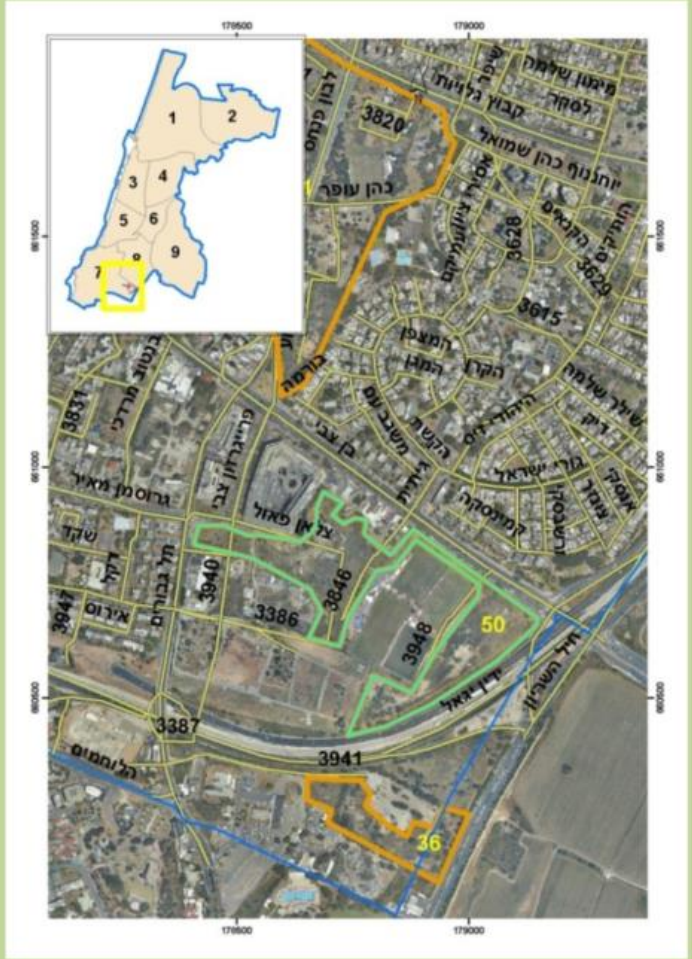
אין זמינות שטח  
בשלב זה

הפחתת חניות  
מ 80 ל 40





עיריית תל אביב-יפו  
מינהל הנדסה  
היחידה לתכנון אסטרטגי



תרשים התמצאות

## סקר טבע עירוני – תל אביב-יפו אתר 50 תל גיבורים

**מכלול:** רכס כורכר, בתי גידול לחים, בור

**תאריך סקירה:** 27.7.12, 24.6.12, 15.6.12

**גודל מקורב של השטח:** 90 דונם

**שם הסוקר:** ניר מעוז, בועז שחם, ערן בנקר

**נ.צ.מ (ישראל חדשה):** 178740/660780

**רחוב/גבול:** דרך בן צבי מצפון, נתיבי איילון מדרום. בסמוך למגרש האימונים של מכבי תל אביב וגובל בבית הקברות המוסלמי.

**רובע:** 7 - יפו

**תאור כללי:** שטחים פתוחים שנותרו כלואים בין מתקנים ותשתיות. מחשוף כורכר מרשים של קיר בגובה של כ-8 מטרים ובתי גידול לחים לצידם רמת הפרות גבוהה ביותר הכוללת בעיקר ערימות פסולת בניין. שטח לא מתוחזק בדרום העיר בעל ערכי טבע ופוטנציאל רב.

מאפייני השטח	
אקולוגיה	
בתי גידול	כורכר, קיר/מצוק כורכר, מגונן, ערוץ לח, בריכות מים, חורש שיטה כחלחלה, צמחיית בור.
תצורות צומח	שיחייה, בתה עשבונית, צומח לח, צומח מעזבות, חורשת שיטה כחלחלה.
יחידות צומח	אגמון ימי – לחך אזמלני ינבוט השדה – הגה מצוי קנה מצוי שיבולת שועל נפוצה – חרדל השדה



## מסוף פנורמה – השוואת חלופות

חלופת מצוק	חלופת פרוגרמה מידי	תחנה מרכזית קיימת	
Q4/2023	Q1/2023		צ.ה.ע
כ-40, עם צמצום מספר עמדות (עוד לא סופי)	כ-80 + 32 העלאה והורדה	179 + 88 העלאה והורדה	מקומות חנייה בשלב א'
400 מטר מתחנת גיתית לרציף הקליטה הרחוק ביותר	240 מטר מתחנת גיתית לרציף הקליטה הרחוק ביותר		הליכתיות
צמצום שטח הנוסעים, בור באמצע החניון	מדובר על מתקן מודרני, נגיש מחושמל עם גישה מעולה לקו הירוק		נוסף
תל גיבורים בלבד	בן צבי + תל גיבורים		דרכי גישה

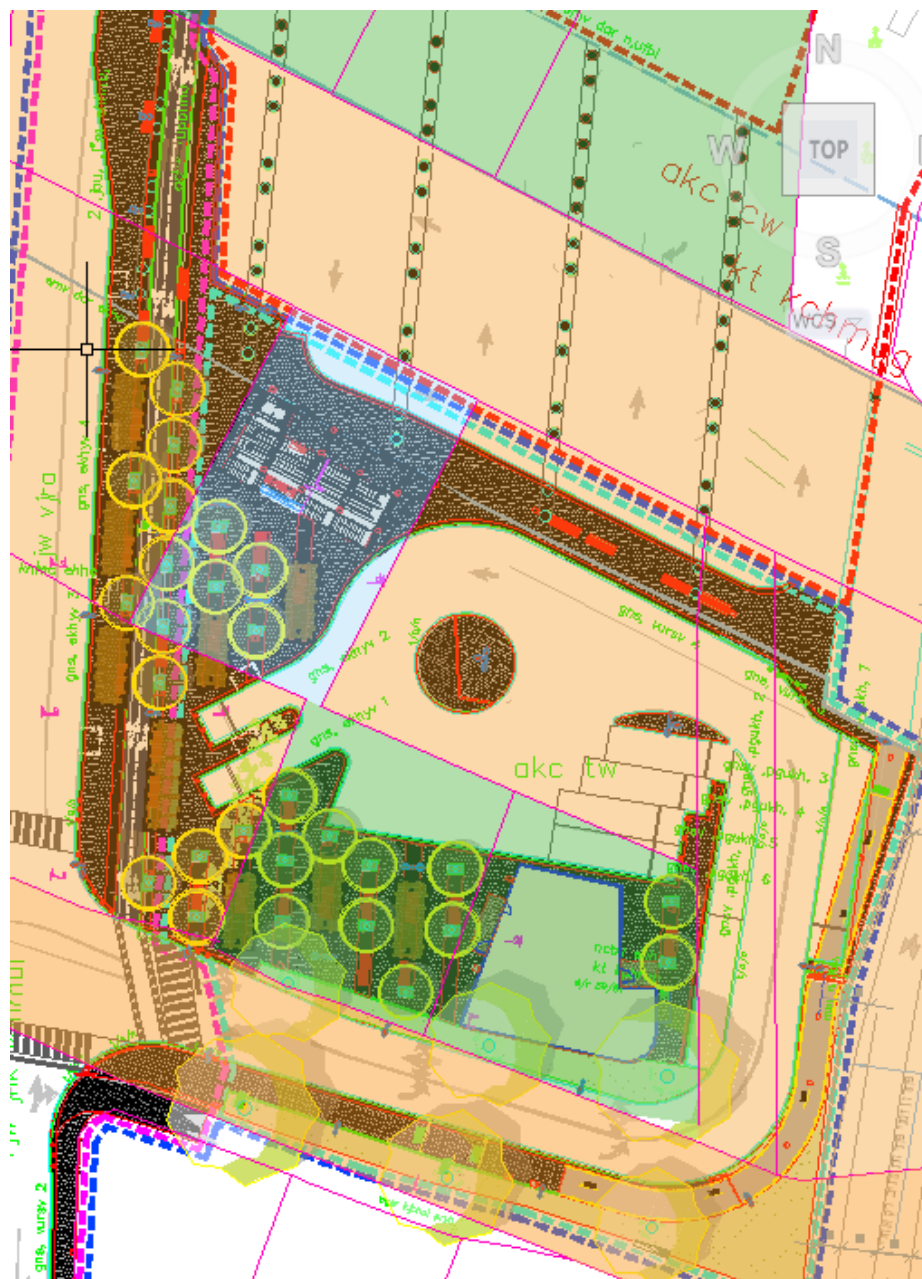



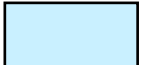

משרד התחבורה והבטיחות בדרכים

# נושא 2 - מסוף החרש







- בעלות פרטית 
- בעלות נתיבי איילון 
- בעלות עירונית 

**תל אביב- מסוף החרש** הקמת מסוף תח"צ, עמדות חנה וסע, חניה לאופניים ודו גלגלי, שיקום מבנה קיים לטובת מבנה נהגים, דרגנועים ומעליות. חניות: חניית אוטובוסים: 7. מס' עמדות הורד וסע: 22.



משרד התחבורה והבטיחות בדרכים

# נושא 3 – צו לסגירת התחנה המרכזית

