



# פרויקט צמצום הפעילות בתמח"ת בטווח הביניים (עד להקמת מע"ר בן צבי)

דיון מנכ"לים – משרד התחבורה ועיריית תל אביב

אפריל 2021



# תכנון ראשוני למתקנים חלופיים

במסגרת התהליך המקודם על ידי אגף בכיר תכנון ומדידה במשרד התחבורה וחברת נתיבי איילון לצמצום הפעילות בתמח"ת, גובש בתיאום עם גורמי המקצוע בעירייה פתרון המתבסס על שני שטחים חלופיים:

1. **מסוף פנורמה** – מסוף חדש המיועד לשמש כשטח העיקרי

להסטת פעילות הנוסעים מהתמח"ת

2. **חניון הלוחמים** – חניון סלול שיכול להכיל מספר רב של

חניות אוטובוסים ולספק מענה **תפעולי** לצמצום הפעילות

בתמח"ת

הקו הסגול	הקו הירוק	הקו הצהוב	נת"צ קיים	נת"צ לביטול	ציורי העדפה מקודמים	ציורי העדפה עתידיים	מסדר
מסילת רכבת	הקו האדום	תחנת רכבת	מתקן תח"צ קיים	מתקן תח"צ מתוכנן	שטח חלופי לתמח"ת לתקופת הביניים		



## היצע תשתיות בתמח"ת



היצע קיים	מרכיב
79	סה"כ עמדות קליטה
9	סה"כ עמדות הורדה
128	עמדות חניה תפעולית
51	עמדות חניה מנהלית/לילה
2	עמדות טעינה לאוטובוסים חשמליים

בנוסף – עמדות תדלוק, מתקני שטיפה ומוסך

# חלופה מומלצת

קידום לתכנון מפורט וביצוע של 2 המתקנים:

1. **מסוף פנורמה** – יכלול את שטחי ההמתנה לנוסעים, רציפי הורדה והעלאה וכן עורף תפעולי מצומצם.

2. **חניון הלוחמים** – יקודם כחניון לילה ועורף לוגיסטי לרבות מבנה נהגים, תדלוק ושטיפה.

מסוף פנורמה

מסוף הלוחמים

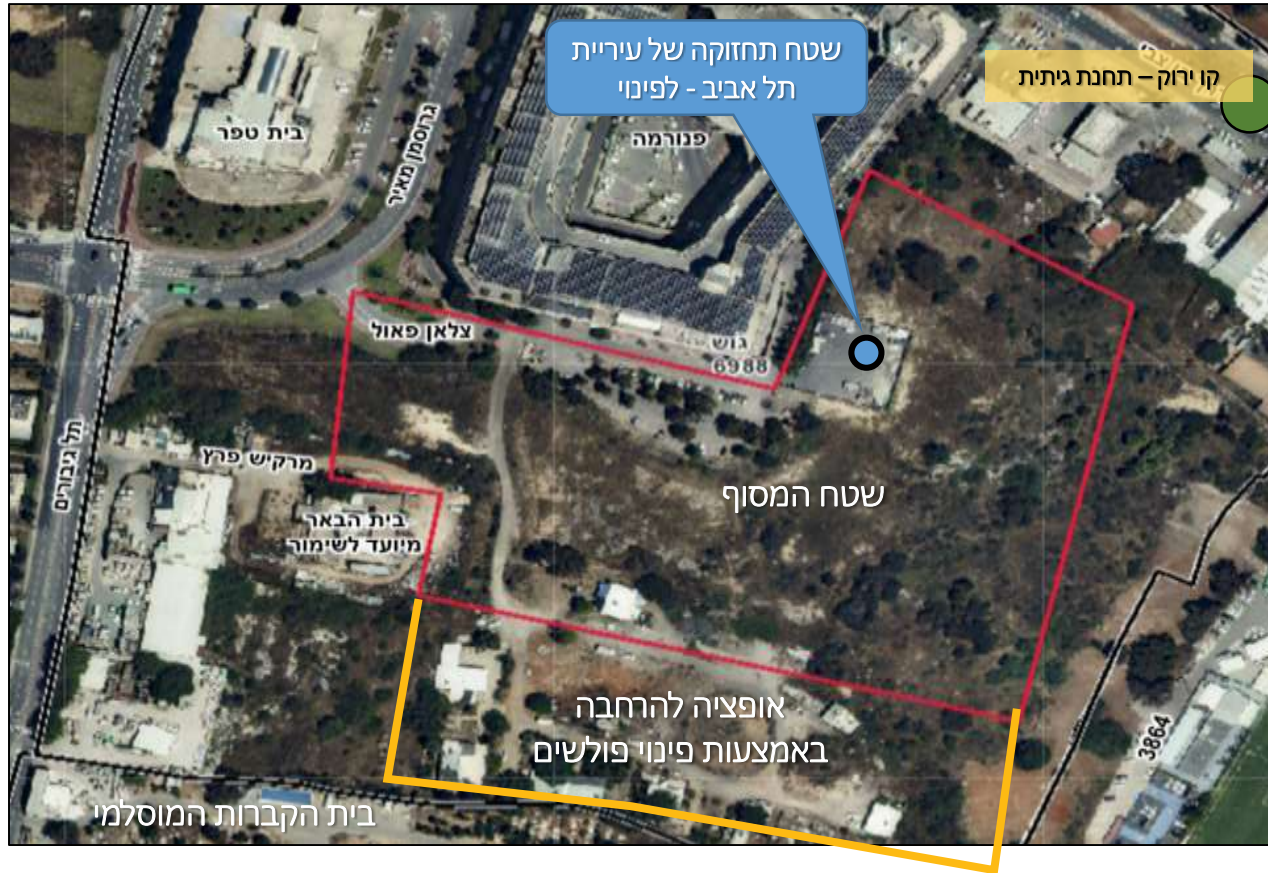
מסוף הלוחמים

- 4 עמדות קליטה לאוטובוס רגיל
- 1 עמדות קליטה לאוטובוס מפרקי
- 115 עמדות חניה לאוטובוס רגיל בלילה ו- 148 ביום
- 14 עמדות חניה לאוטובוס מפרקי
- 2 עמדות הורדה לאוטובוס רגיל
- 1 עמדות הורדה לאוטובוס מפרקי

מסוף פנורמה

- 33 עמדות קליטה לאוטובוס רגיל
- 5 עמדות קליטה לאוטובוס מפרקי
- 268 עמדות חניה לאוטובוס רגיל
- 15 עמדות חניה לאוטובוס מפרקי
- 9 עמדות הורדה לאוטובוס רגיל
- 2 עמדות הורדה לאוטובוס מפרקי

## מסוף פנורמה - מיקום



- מסוף פנורמה ממוקם מדרום וממזרח לבניין פנורמה, בסמוך לרחובות בן צבי ותל גיבורים
- שטח המסוף הינו כ-36 דונם, וקיימת אופציה לתוספת כ-11 דונם באמצעות פינוי פולשים



## חניון הלוחמים - מיקום



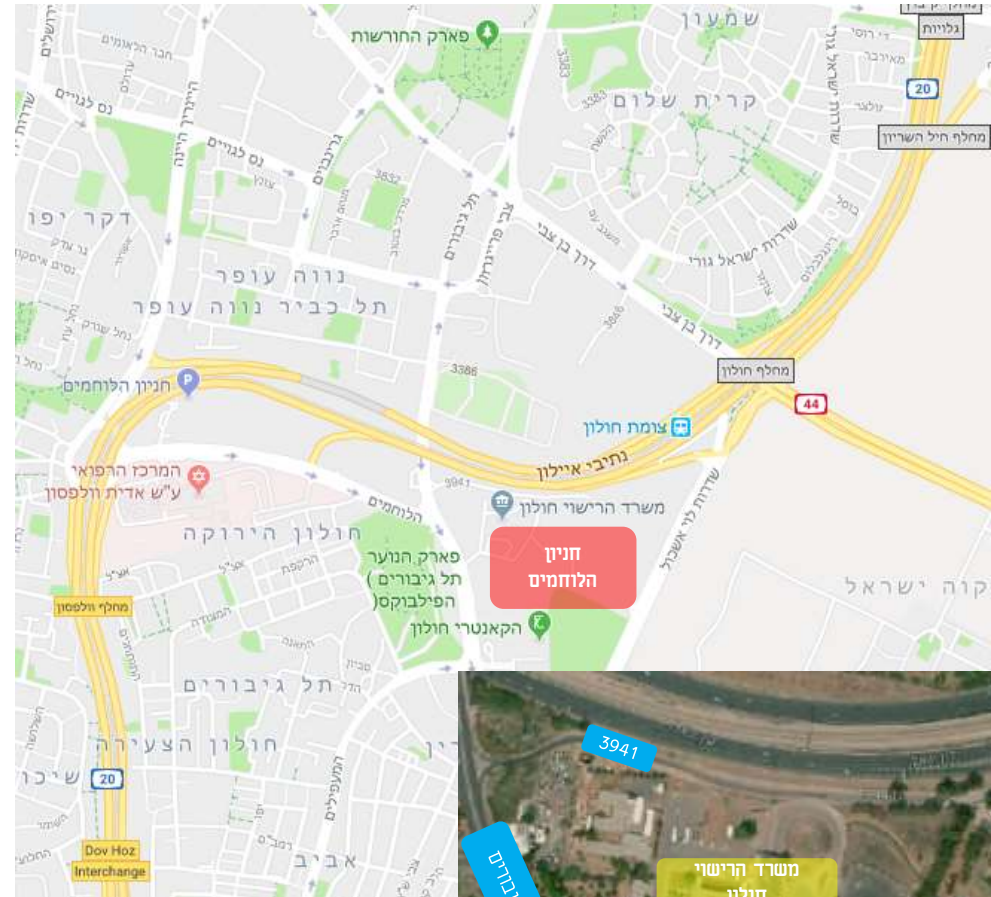
- חניון הלוחמים ממוקם מדרום לנתיבי איילון, ממזרח לרחוב תל גיבורים וממערב לשדרות לוי אשכול

- דרך הגישה לחניון היא מכיוון מערב – דרך צומת

תל גיבורים/משרד הרישוי

- ממערב לחניון, ממוקם משרד הרישוי

חולון וממזרח מרלו"ג עיריית תל אביב-יפו





## חניון הלוחמים - סיכום

- חניון סלול שיכול להכיל מספר רב של חניות אוטובוסים ולספק מענה תפעולי לצמצום הפעילות בתמח"ת
- חסמים:
  - היעדר זכויות בניה
  - נדרש היתר לשימוש חורג
  - התנגדות עיריית חולון להעמסת צומת הכניסה



- צירי "מהיר לעיר"
- הקו הכחול
- הקו הירוק

## מסוף פנורמה – סיכום

מסוף פנורמה מיועד לשמש כשטח העיקרי להסעת פעילות הנוסעים מהתמח"ת:

- אין צורך בהליך סטטוטורי מלבד היתר שימוש חורג
- תמיכת מינהל התכנון
- סמיכות לצירי "מהיר לעיר"
- סמיכות לתחנת קו ירוק
- נקודת קצה של הקו הכחול עם הפעלתו
- קרבה למיקום העתידי של מתח"מ בן צבי
- יכולת לספק מענה לחלק גדול מצרכי התמח"ת

כיום



# נושאים דחופים להמשך טיפול

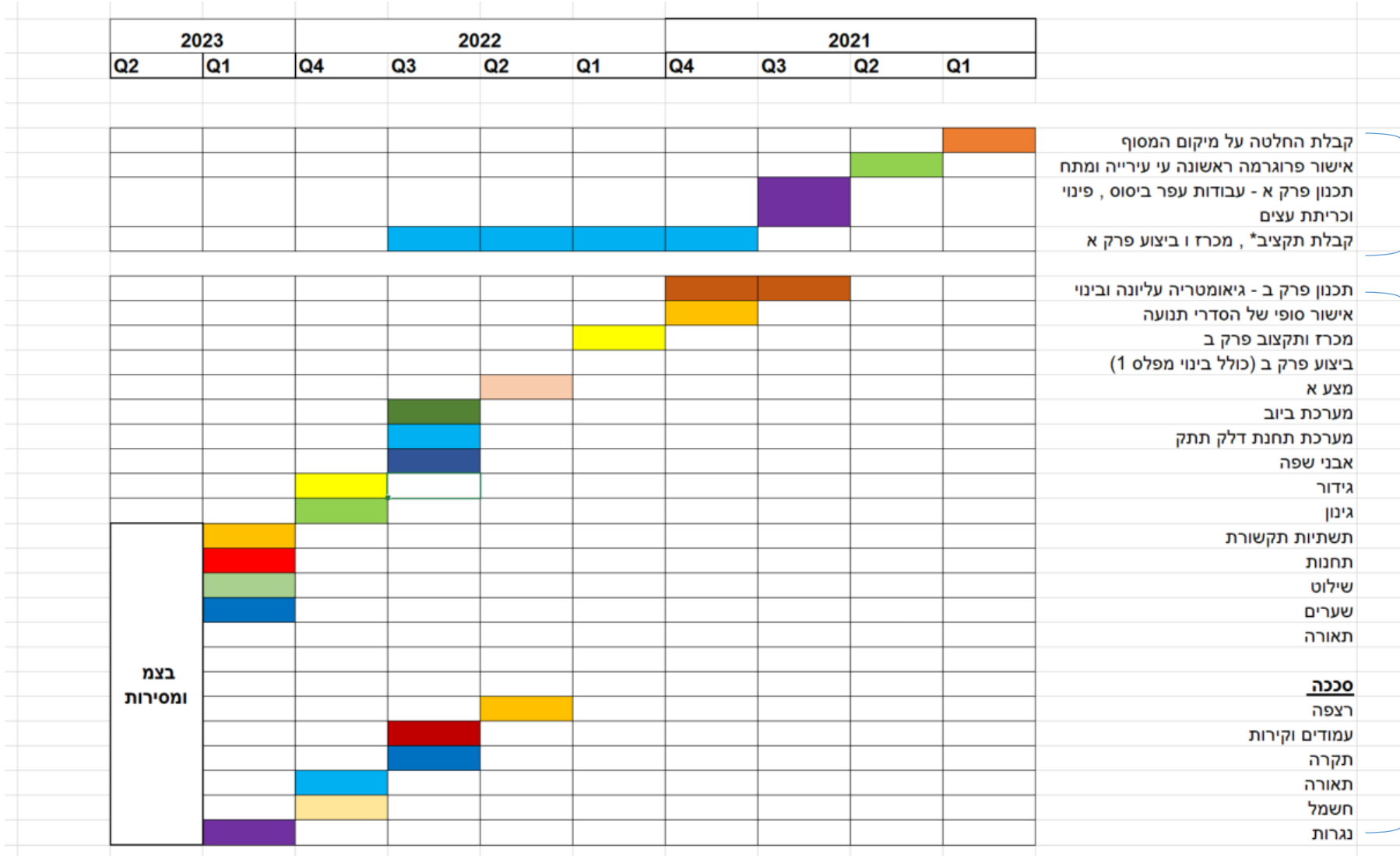
## • מסוף פנורמה:

- אישור הפרוגרמה על ידי עיריית תל אביב ומשרד התחבורה
- **תקצוב לתכנון מפורט וביצוע**
- קידום הליך היתר לשימוש חורג וצו חניה זמני
- תכנון וביצוע עבודות מוקדמות

## • חניון הלוחמים:

- אישור הפרוגרמה על ידי עיריית תל אביב ומשרד התחבורה
- קידום הליך צו חניה זמני
- תכנון וביצוע עבודות מוקדמות
- **תקצוב לתכנון מפורט וביצוע**

# מסוף פנורמה – תוכנית עבודה ראשונית



מוקדמות

השלמה

- קבלת החלטה על מיקום המסוף
- אישור פרוגרמה ראשונה עי עירייה ומתח
- תכנון פרק א - עבודות עפר ביסוס, פינוי וכריתת עצים
- קבלת תקציב\*, מכרז ו ביצוע פרק א
- תכנון פרק ב - גיאומטריה עליונה ובינוי
- אישור סופי של הסדרי תנועה
- מכרז ותקצוב פרק ב
- ביצוע פרק ב (כולל בינוי מפלס 1)
- מצע א
- מערכת ביוב
- מערכת תחנת דלק תתק
- אבני שפה
- גידור
- גינן
- תשתיות תקשורת
- תחנות
- שילוט
- שערים
- תאורה
- סככה
- רצפה
- עמודים וקירות
- תקרה
- תאורה
- חשמל
- נגרות