



**תיירות**  
TOURISM



## פרק 5 - תיירות

### הגדרות

**אורח** - אורח, לרבות ילד, שנרשם בבית המלון ולן בו לפחות לילה אחד (כולל אורחים הפטורים מתשלום). אורח שעזב את בית המלון ונרשם בו שנית באותה תקופה נחשב במניין האורחים כשני אורחים.

**חדרים** - חדרים שבהם לפחות מיטה אחת המיועדת לאכסון אורחים. סוויטה נחשבת חדר אחד.

**ישראלי** - אורח הנרשם בכניסתו לבית המלון על פי תעודת זהות ישראלית, כולל עולים חדשים ועולים בכוח, וכן אורחים מיהודה ושומרון.

**לינות אפשריות** - מספר המיטות כפול מספר הלילות שבית המלון היה פתוח בתקופת הדו"ח.

**מדד לינות** - מודד את השינוי שחל בין מספר הלינות בתקופה מסוימת לבין מספר הלינות בתקופת הבסיס.

**מיטות** - המיטות הקבועות בבתי המלון בחדרים. מיטה כפולה נחשבת כשתי מיטות.

**מלונות תיירות** - בתי מלון, בתי הארחה, כפרי נופש, מלונות דירות ומלונות המומלצים לתיירים על ידי משרד התיירות.

**משרות שכיר** - העובדים שעבדו בבית המלון לפחות יום אחד בחודש וקיבלו שכר, כולל עובדים חלקיים ובעלי מניות שעבדו בבית המלון תמורת שכר.

**פדיון** - פדיון ברוטו (כולל מס ערך מוסף) מלינות ומהשכרת חדרים לתקופה ממושכת. כמו כן, פדיון משירותים אחרים שאינם לינות ותשלומים שהתקבלו מהעובדים, לא כולל תמריצים.

**פדיון מתיירים** - כולל פדיון מלינה ומאירוח של "תייר" שאינו משלם מס ערך מוסף (לא כולל פדיון מ"תייר" שאינו לן במלון ומשלם מס ערך מוסף עבור שירותים אחרים במלון).

**רמת בתי מלון** - סיווג שהחליף את דרגות בתי המלון משנת 1992. המלונות סווגו לארבע רמות על סמך שני מאפיינים: אופי המלון (נופש/עירוני) והשטח הממוצע לחדר זוגי (לא כולל סוויטות ושטחים ציבוריים).

**תייר** - אורח הנרשם בכניסתו לבית המלון על פי דרכון זר (כולל גם עובדים זרים ודיפלומטים).

**תפוסה של החדרים** - סך כל החדרים התפוסים בבתי המלון בתקופה הנדונה, מחולק בסך כל החדרים האפשריים, מבוטא כאחוז.

**תפוסה של המיטות** - סך כל הלינות למעשה בבתי המלון בתקופה הנדונה, מחולק בסך כל הלינות האפשריות, מבוטא כאחוז.

**תקופת הבסיס** - התקופה שאליה משווים את השינויים (הבסיס=100).

העיר חיפה מהווה מוקד תיירותי למבקרים ולנופשים במסגרת התיירות הפנים ארצית והתיירות הנכנסת, בפרט מיבשת אירופה ואמריקה. בחיפה ישנו שילוב נופים של הר וים, חופי רחצה, ואדיות, חורש טבעי, נוף אורבני הכולל מבנים היסטוריים, שווקים צבעוניים, מוסדות תרבות, מוזיאונים ותיאטראות, הגנים הבהאיים, גן החיות, טיילות, פארקים ומרכזי בילוי ופנאי.

בשנת 2020 במסגרת ההתמודדות במגפת הקורונה ובמטרה למגר את המגפה בישראל, ננקטו מספר צעדים בעלי השפעה על ענף התיירות, ביניהם סגירת השמיים ואיסור כניסת תיירים לישראל, וכן סגירת בתי המלון ומניעת תיירות הפנים. לאור זאת הנתונים המוצגים בפרק לשנת 2020 הינם חריגים בהשוואה לשנים קודמות.

בחודש אוקטובר 2023 פרצה מלחמת "חרבות ברזל", בעקבותיה פונו מבתיים תושבים מיישובי הדרום וצפון הארץ ושוכנו במלונות. נתוני לינות הישראלים מיום זה ועד סוף שנת 2023 הינם בעיקרם של מפונים ולא מאופיינים כתיירות פנים רגילה.

נתוני הלשכה המרכזית לסטטיסטיקה המסתמכים על נתוני משרד התיירות, מציינים כי נכון לסוף שנת 2023, בחיפה 19 מלונות תיירות גדולים ובהם 1,755 חדרים. מלונות חיפה מהווים 4.2% ממלונות התיירות הגדולים בישראל ומספר החדרים בחיפה מהווה 3% ממספר חדרי המלון בישראל. בשנת 2023 עמד ממוצע לינות תיירים לאורח בחיפה על 2.7 לעומת 2.8 בישראל. תפוסת החדרים במלונות חיפה מצויה במגמת גידול בשנים 2014-2019, אולם בשנת 2020 חלה ירידה בעקבות משבר מגפת הקורונה, ותפוסת החדרים במלונות חיפה ירדה ל-18% לעומת 65% בשנת 2019. בשנת 2023 נרשמה עלייה מחדש בתפוסת החדרים בחיפה, אשר עמדה על 61% אך עדיין נמוכה בהשוואה לנתון הארצי (63.8%). תפוסת המיטות במלונות תיירות בחיפה בשנת 2023 עמדה על 52% לעומת 44.3% בשנה קודמת ו-14.2% בשנת 2020.

בשנת 2023 התארחו במלונות התיירות הגדולים בחיפה כ-55,000 תיירים, היקף הנמוך בכ-4% ממספר האורחים בשנת 2022 (57,500). במקביל, חלה ירידה של כ-14% במספר האורחים הישראלים בשנה זו בהשוואה לשנה קודמת (168.9 אלף אורחים לעומת 196.4 ב-2022). סך האורחים במלונות התיירות הגדולים בעיר בשנת 2023 עמד על כ-224 אלף, נתון הגבוה פי 2.5 בהשוואה לשנת 2020, אולם היקף זה נמוך בהשוואה למספר האורחים במלונות חיפה בשנים 2016-2019. מספר הלינות במלונות התיירות בחיפה בשנת 2023 עמד על 598.8 אלף, היקף הגבוה פי 1.2 בהשוואה לשנה קודמת (501.5 אלף), כאשר כ-75% מתוכן הן לינות של ישראלים (449.3 אלף), וכ-25% לינות תיירים (149.5 אלף).

מספר משרות השכיר במלונות תיירות בחיפה בשנת 2023 עמד על 1,044 והוא גבוה בכ-13% לעומת מספר המשרות בשנת 2022. הפדיון במלונות תיירות בחיפה בשנת 2023 גבוה בכ-6% לעומת הפדיון בשנת 2022 (98.7 מיליון דולר לעומת 93.4 מיליון דולר), כ-23% ממנו מתיירים. הפדיון במלונות חיפה מהווה 2.6% מהפדיון ממלונות תיירות בישראל.

### העמותה לפיתוח תיירות חיפה

העמותה לתיירות חיפה הינה תאגיד עירוני של עיריית חיפה. מטרתה המרכזית הן לעודד תיירים להגיע ולשהות בעיר פרק זמן משמעותי, לספק לתיירים מידע עדכני על האטרקציות הקיימות בחיפה, בתי המלון והתשתיות התיירותיות. כמו כן לגרום למבקרים בעיר לצרוך את מגוון השירותים המוצעים בה, ולתרום לפעילות הכלכלית העירונית, דוגמת לינה במלונות ובצימרים, צריכת שירותים, ביקור במסעדות, בבתי הקפה, בפאבים וכיו"ב. העמותה פועלת למען שיווק העיר חיפה מבחינה תדמיתית לתיירות פנים ותיירות נכנסת, בניית חבילות תיירות מבוססות תוכן תוך שיתוף פעולה עם אטרקציות תיירות בחיפה. קיום שיתופי פעולה עם סוכני נסיעות וסיטונאי תיירות פנים ונכנסת, קיום מבצעים וקמפיינים (בארץ ובחו"ל) לעידוד התיירות בעיר, השתתפות בירידי תיירות בחו"ל ובארץ. כמו כן אחראית העמותה על הפקת חומרים שיווקיים ופרסומיים וחומרי מידע לתייר ומהווה כתובת ליזמים, מלונאים, סוכני נסיעות, בעלי עסקים שפועלים בעיר. העמותה מפעילה את לשכת המודיעין לתיירים ופועלת ליצירת והטמעת מסלולי סיור ייחודיים בעיר ולשיווקם.

**מלונות תיירות וחדרים בחיפה, לפי רמה**  
**Tourist Hotels and Rooms in Haifa, by Level**  
**2023-2001**

End of Year						סוף שנה
Rooms			Hotels			שנה Year
יתר	רמות II+I	סה"כ	יתר	רמות II+I	סה"כ	
Other	Levels I+II	Total	Other	Levels I+II	Total	
551	908	1,459	7	6	13	2001
552	908	1,460	7	6	13	2002
552	908	1,460	7	6	13	2003
552	908	1,460	7	6	13	2004
552	910	1,462	7	6	13	2005
552	906	1,458	7	6	13	2006
494	906	1,400	7	6	13	2007
552	906	1,458	7	6	13	2008
482	906	1,388	6	6	12	2009
344	900	1,244	6	6	12	2010
345	900	1,245	6	6	12	2011
464	801	1,265	7	6	13	2012
539	905	1,444	9	6	15	2013
539	934	1,473	9	7	16	2014
494	936	1,430	8	7	15	2015
539	1,024	1,563	9	8	17	2016
539	1,024	1,563	9	8	17	2017
569	1,024	1,593	10	8	18	2018
569	1,024	1,593	10	8	18	2019
569	924	1,493	10	7	17	2020
569	1,024	1,593	10	8	18	2021
569	1,187	1,756	10	9	19	2022
568	1,187	1,755	10	9	19	2023
<b>% of Israel</b>			<b>% מישראל</b>			
2.7	3.5	3.1	3.1	5.5	3.8	2001
2.7	3.5	3.1	3.1	5.5	3.9	2002
2.7	3.5	3.2	3.1	5.4	3.9	2003
2.7	3.5	3.1	3.1	5.3	3.9	2004
2.7	3.5	3.1	3.2	5.3	3.9	2005
2.7	3.5	3.1	3.2	5.3	3.9	2006
2.4	3.4	3.0	3.2	5.3	3.9	2007
2.7	3.4	3.1	3.2	5.3	3.9	2008
2.4	3.3	2.9	2.7	5.1	3.6	2009
1.7	3.3	2.7	2.8	5.1	3.6	2010
1.7	3.3	2.6	2.8	5.0	3.6	2011
2.3	2.9	2.6	3.2	4.9	3.8	2012
2.6	3.2	2.9	3.8	4.7	4.2	2013
2.6	3.2	2.9	3.9	5.1	4.4	2014
2.4	3.1	2.8	3.4	4.9	4.0	2015
2.5	3.3	3.0	3.8	5.4	4.4	2016
2.5	3.1	2.9	3.7	4.8	4.2	2017
2.6	3.1	2.9	4.0	4.7	4.3	2018
2.7	3.0	2.9	4.1	4.4	4.2	2019
2.7	2.7	2.7	4.1	3.8	4.0	2020
2.7	2.9	2.8	4.2	4.1	4.1	2021
2.6	3.3	3.0	4.1	4.4	4.2	2022
2.6	3.3	3.0	4.1	4.4	4.2	2023

הערה: בנוסף למלונות התיירות הגדולים, פועלים בחיפה מלונות ואכסניות עם 300-400 חדרים  
 מקור: הלשכה המרכזית לסטטיסטיקה

Note: In addition to the large tourist hotels, there are in Haifa motels and hostels with 300-400 rooms  
 Source: Central Bureau of Statistics

**אורחים במלונות תיירות בחיפה**  
**Guests in Tourist Hotels in Haifa**  
**2023-2001**

5.2

% of Israel		מִיִּשְׂרָאֵל %		Guests (Thousands)		אורחים (אלפים)	שנה Year
ישראלים Israelis	תיירים Tourists	ישראלים Israelis	תיירים Tourists	סה"כ Total			
3.3	2.9	163.3	31.2	194.6		2001	
3.1	4.1	161.6	28.5	190.1		2002	
3.0	4.4	149.7	39.7	189.4		2003	
2.9	4.0	150.0	55.6	205.6		2004	
2.9	3.0	146.9	67.1	214.0		2005	
2.8	3.2	145.3	68.5	213.8		2006	
3.1	2.9	156.4	80.6	237.1		2007	
3.1	2.3	148.4	79.2	227.6		2008	
3.0	2.2	147.7	57.6	205.3		2009	
3.0	2.3	149.5	74.3	223.7		2010	
2.8	2.5	141.5	80.0	221.5		2011	
2.6	2.5	139.8	78.2	218.0		2012	
2.7	2.4	150.7	74.9	225.6		2013	
2.8	2.5	160.1	75.5	235.7		2014	
2.8	2.6	166.9	69.6	236.4		2015	
3.1	2.6	192.3	73.6	265.9		2016	
3.0	2.6	188.1	95.0	283.1		2017	
2.9	2.6	186.8	106.7	293.4		2018	
2.9	2.6	190.9	116.4	307.3		2019	
2.3	2.4	70.1	19.2	89.3		2020	
3.3	2.5	226.4	7.0	233.4		2021	
2.6	2.4	196.4	57.5	253.9		2022	
2.6	2.0	168.9	55.4	224.2		2023	

Source: Central Bureau of Statistics

מקור: הלשכה המרכזית לסטטיסטיקה

**אורחים במלונות תיירות בחיפה**  
**Guests in Tourist Hotels in Haifa**  
**2023-2001**

5.3



Source: Central Bureau of Statistics

מקור: הלשכה המרכזית לסטטיסטיקה

**לינות במלונות תיירות בישראל ובערים נבחרות**  
**Person-Nights in Tourist Hotels in Israel and in Selected Cities**

5.4

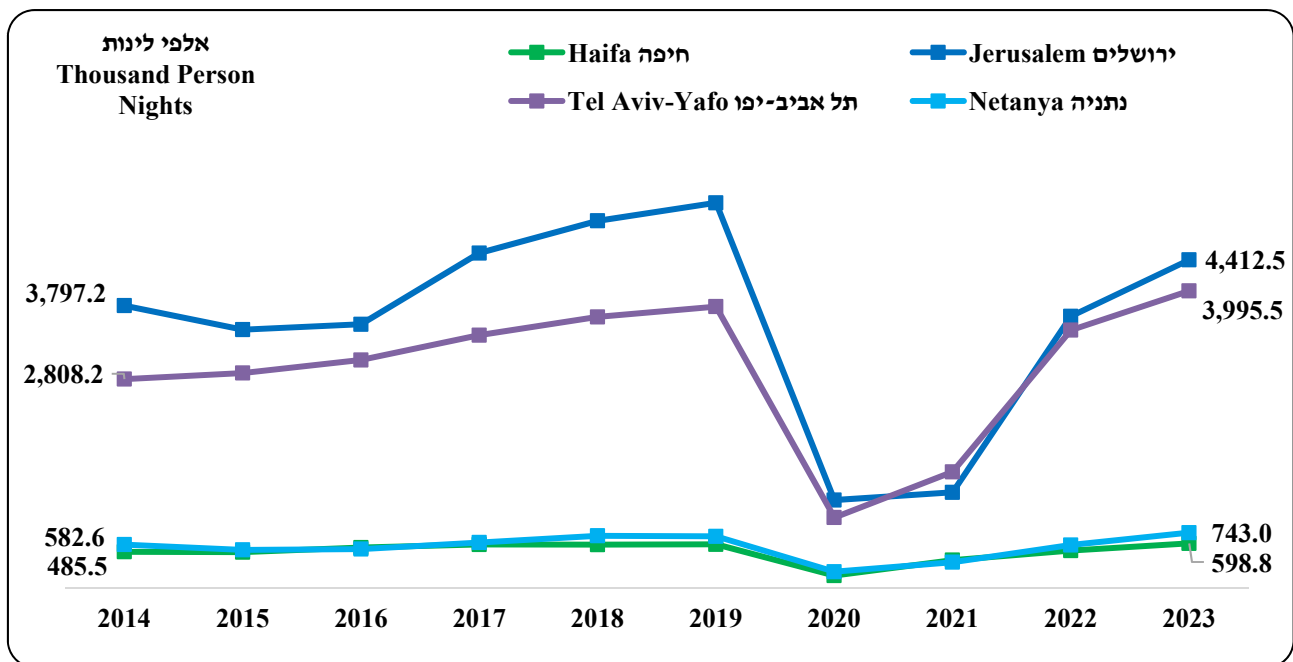
2023	2020	2015	2010	2005	2000		
<b>Total Person-Nights (Thousands)</b>						<b>סה"כ לינות (אלפים)</b>	
26,073.2	9,187.8	21,686.2	21,863.8	19,087.0	19,546.5	Israel	ישראל
<b>598.8</b>	<b>165.7</b>	<b>480.6</b>	<b>519.5</b>	<b>488.9</b>	<b>387.8</b>	Haifa	חיפה
4,412.5	1,181.5	3,474.1	3,984.3	2,930.1	3,435.2	Jerusalem	ירושלים
3,995.5	946.6	2,890.4	2,762.6	2,168.4	2,000.7	Tel Aviv-Yafo	תל אביב-יפו
743.0	218.1	511.0	468.7	476.1	729.4	Netanya	נתניה
<b>% of Israel</b>						<b>% מישראל</b>	
100.0	100.0	100.0	100.0	100.0	100.0	Israel	ישראל
<b>2.3</b>	<b>1.8</b>	<b>2.2</b>	<b>2.4</b>	<b>2.6</b>	<b>2.0</b>	Haifa	חיפה
16.9	12.9	16.0	18.2	15.4	17.6	Jerusalem	ירושלים
15.3	10.3	13.3	12.6	11.4	10.2	Tel Aviv-Yafo	תל אביב-יפו
2.8	2.4	2.4	2.1	2.5	3.7	Netanya	נתניה
<b>% Tourist Person-Nights</b>						<b>% לינות תיירים</b>	
29.4	23.8	37.9	45.4	35.5	49.5	Israel	ישראל
<b>25.0</b>	<b>27.5</b>	<b>42.2</b>	<b>52.3</b>	<b>41.7</b>	<b>43.6</b>	Haifa	חיפה
62.0	68.3	73.9	83.6	72.2	85.1	Jerusalem	ירושלים
55.3	48.6	75.6	81.6	74.6	79.5	Tel Aviv-Yafo	תל אביב-יפו
24.7	26.0	62.3	68.7	59.8	68.0	Netanya	נתניה

Source: Central Bureau of Statistics

מקור: הלשכה המרכזית לסטטיסטיקה

**לינות במלונות תיירות בערים נבחרות**  
**Person-Nights in Tourist Hotels in Various Cities**  
**2023-2014**

5.5



Source: Central Bureau of Statistics

מקור: הלשכה המרכזית לסטטיסטיקה

**לינות במלונות תיירות בחיפה**  
**Person-Nights in Tourist Hotels in Haifa**  
**2023-2001**

5.6

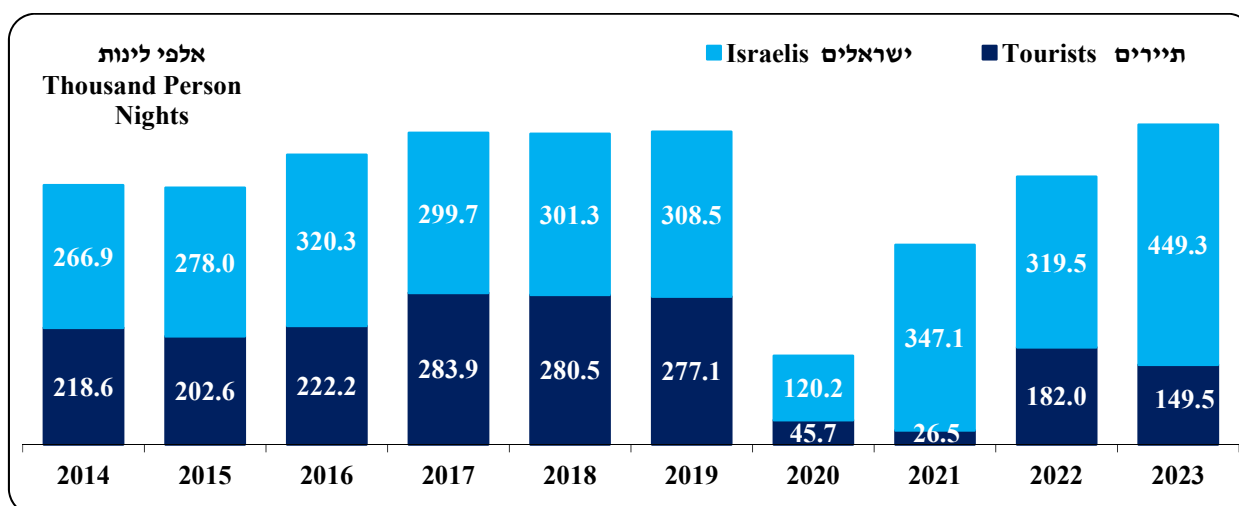
% of Israel		Person-Nights (Thousands)			שנה Year
ישראלים Israelis	תיירים Tourists	ישראלים Israelis	תיירים Tourists	סה"כ Total	
2.4	3.1	274.2	120.4	394.7	2001
2.3	3.3	273.4	86.4	359.8	2002
2.3	3.0	266.6	97.4	364.0	2003
2.3	3.2	283.6	153.9	437.5	2004
2.3	3.0	285.3	203.7	488.9	2005
2.2	2.7	278.8	184.7	463.5	2006
2.3	2.8	275.0	232.5	507.5	2007
2.3	2.7	266.9	270.1	537.0	2008
2.2	2.6	258.4	210.3	468.7	2009
2.1	2.7	247.8	271.7	519.5	2010
2.0	2.7	237.0	270.6	507.6	2011
1.8	2.7	228.5	259.9	488.4	2012
2.0	2.4	253.4	237.0	490.4	2013
2.1	2.4	266.9	218.6	485.5	2014
2.1	2.5	278.0	202.6	480.6	2015
2.4	2.6	320.3	222.2	542.5	2016
2.2	2.7	299.7	283.9	583.6	2017
2.2	2.4	301.3	280.5	581.7	2018
2.3	2.3	308.5	277.1	585.6	2019
1.7	2.1	120.2	45.7	165.7	2020
2.4	3.3	347.1	26.5	373.6	2021
2.0	2.6	319.5	182.0	501.5	2022
2.4	1.9	449.3	149.5	598.8	2023

Source: Central Bureau of Statistics

מקור: הלשכה המרכזית לסטטיסטיקה

**לינות תיירים וישראלים במלונות תיירות בחיפה**  
**Israeli and Tourist Person-Nights in Tourist Hotels in Haifa**  
**2023-2014**

5.7

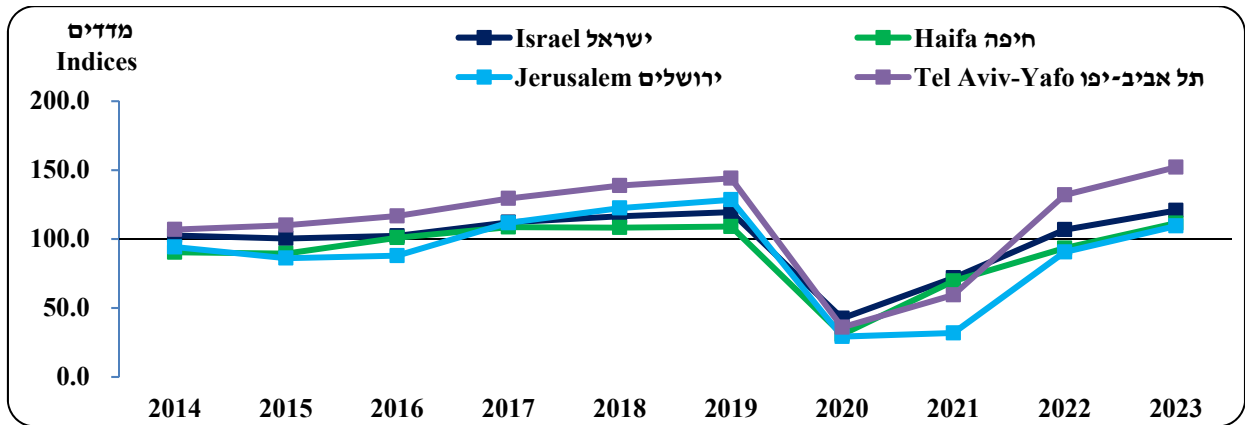


Source: Central Bureau of Statistics

מקור: הלשכה המרכזית לסטטיסטיקה

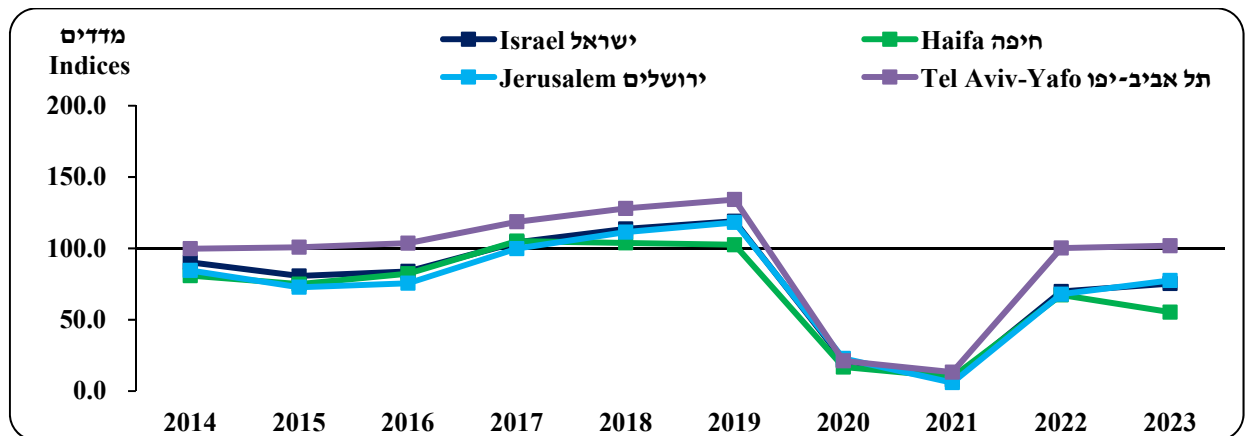
**מדדי סה"כ הלינות בישראל ובערים נבחרות**  
**Indices of Total Person-Nights in Israel and in Selected Cities**  
**2023-2014**

5.8



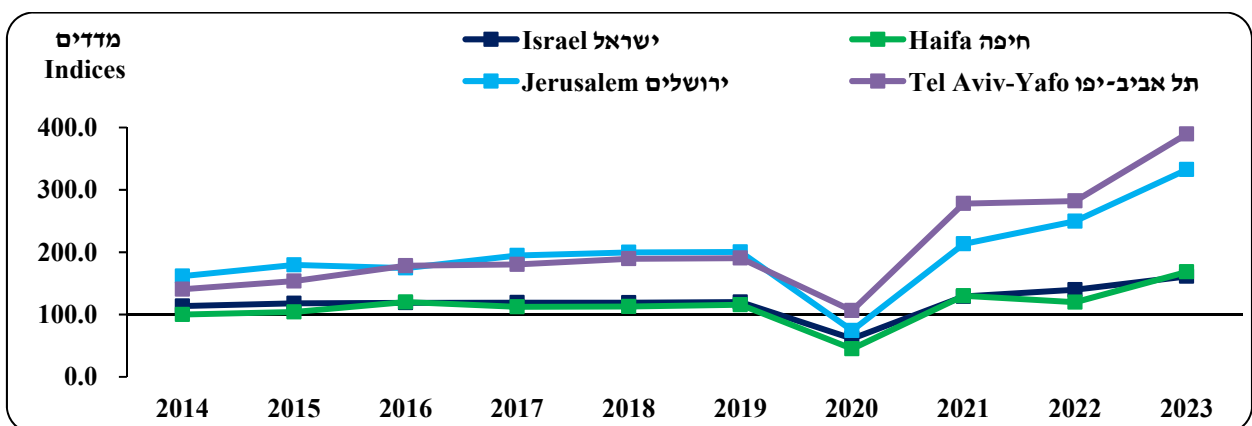
**מדדי לינות תיירים בישראל ובערים נבחרות**  
**Indices of Tourist Person-Nights in Israel and in Selected Cities**  
**2023-2014**

5.9



**מדדי לינות ישראלים בישראל ובערים נבחרות**  
**Indices of Israeli Person-Nights in Israel and in Selected Cities**  
**2023-2014**

5.10



הערה : גרפים 5.8-5.10 מציגים את השינויים בנתוני הלינות לסוף כל שנה, בהשוואה לנתוני שנת 2008 המהווים את מדד הבסיס (100%).  
 Note: Graphs 5.8-5.10 represent the changes in the data of person nights at the end of each year, compared to the data of 2008 which are the base index (100%)

Source: Central Bureau of Statistics

מקור : הלשכה המרכזית לסטטיסטיקה



## 5.11 לינות במלונות תיירות בחיפה וממוצע לינות לאורח, לפי יבשת מגורים של האורח

**Person-Nights in Tourist Hotels in Haifa and Average Person-Nights per Guest, by Continent of Residence of Guest 2023-2001**

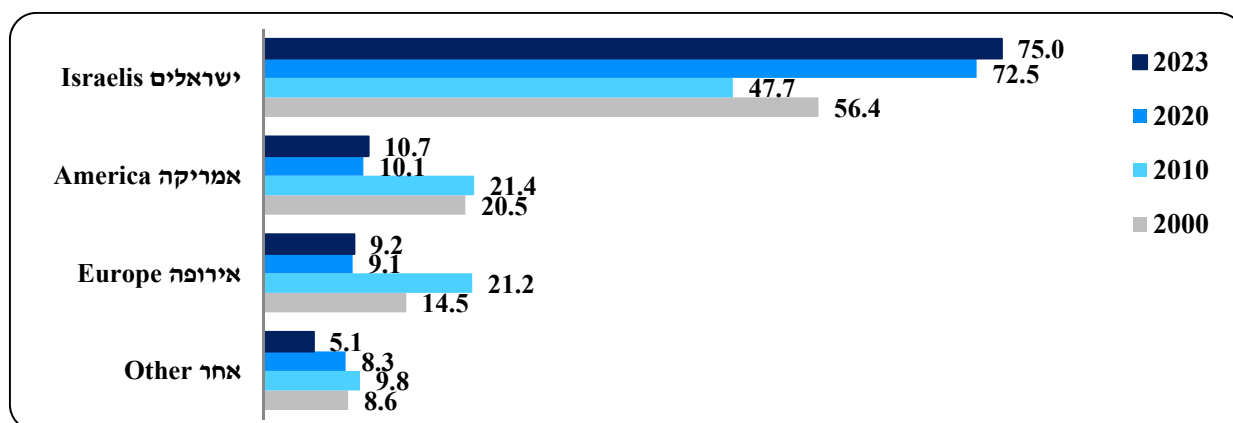
ממוצע לינות לאורח Average Person-Nights per Guest					לינות (%) Person-Nights (%)					סה"כ Total		שנה Year
ישראלים Israelis	תיירים Tourists			סה"כ Total	ישראלים Israelis	תיירים Tourists				%	אלפים Thousands	
	מזה: : Thereof:					אחר Other	אירופה Europe	אמריקה America	סה"כ Total			
	אירופה Europe	אמריקה America	סה"כ Total									
1.7	4.2	3.6	3.9	2.0	69.5	7.8	10.5	12.2	30.5	100.0	394.7	2001
1.7	3.0	3.0	3.0	1.9	76.0	6.5	7.8	9.8	24.0	100.0	359.8	2002
1.8	2.4	2.3	2.5	1.9	73.2	7.1	8.4	11.3	26.8	100.0	364.0	2003
1.9	2.8	2.5	2.8	2.1	64.8	9.5	10.4	15.2	35.2	100.0	437.5	2004
1.9	2.9	2.7	3.0	2.3	58.3	8.5	13.4	19.7	41.7	100.0	488.9	2005
1.9	2.8	2.5	2.7	2.2	60.2	7.3	13.9	18.7	39.8	100.0	463.5	2006
1.8	3.1	2.6	2.9	2.1	54.2	8.3	16.1	21.4	45.8	100.0	507.5	2007
1.8	3.8	3.0	3.4	2.4	49.7	10.0	17.6	22.7	50.3	100.0	537.0	2008
1.7	4.3	3.1	3.7	2.3	55.1	9.2	17.3	18.4	44.9	100.0	468.7	2009
1.7	4.1	3.0	3.7	2.3	47.7	9.8	21.2	21.4	52.3	100.0	519.5	2010
1.7	3.8	2.9	3.4	2.3	46.8	10.3	22.1	20.9	53.3	100.0	507.6	2011
1.6	4.1	2.8	3.3	2.2	46.8	10.0	23.8	19.5	53.2	100.0	488.4	2012
1.7	3.4	2.8	3.2	2.2	51.7	10.2	19.7	18.4	48.3	100.0	490.4	2013
1.7	3.3	2.6	2.9	2.1	55.0	9.2	18.4	17.4	45.0	100.0	485.5	2014
1.7	3.3	2.9	2.9	2.0	57.8	9.5	15.3	17.4	42.2	100.0	480.6	2015
1.7	3.5	3.0	3.0	2.0	59.0	9.0	14.5	17.4	41.0	100.0	542.4	2016
1.6	3.1	3.3	3.0	2.1	51.4	12.4	14.9	21.3	48.6	100.0	583.6	2017
1.6	2.8	2.6	2.6	2.0	51.8	12.1	15.4	20.7	48.2	100.0	581.7	2018
1.6	2.4	2.3	2.4	1.9	52.7	15.9	14.8	16.6	47.3	100.0	585.6	2019
1.7	2.4	2.3	2.4	1.9	72.5	8.3	9.1	10.1	27.5	100.0	165.7	2020
1.5	4.1	3.2	3.8	1.6	92.9	1.3	3.3	2.5	7.1	100.0	373.6	2021
1.6	3.2	2.9	3.2	2.0	63.7	5.8	13.7	16.7	36.3	100.0	501.5	2022
2.7	2.8	2.4	2.7	2.7	75.0	5.1	9.2	10.7	25.0	100.0	598.8	2023

Source: Central Bureau of Statistics

מקור: הלשכה המרכזית לסטטיסטיקה

## 5.12 לינות במלונות תיירות בחיפה, לפי יבשת מגורים של האורח (%)

**Person-Nights in Tourist Hotels in Haifa, by Continent of Residence of Guest (%)**



Source: Central Bureau of Statistics

מקור: הלשכה המרכזית לסטטיסטיקה

**תפוסה במלונות תיירות בישראל ובערים נבחרות (%)**  
**Occupancy in Tourist Hotels in Israel and in Selected Cities (%)**  
**2023-2001**

5.13

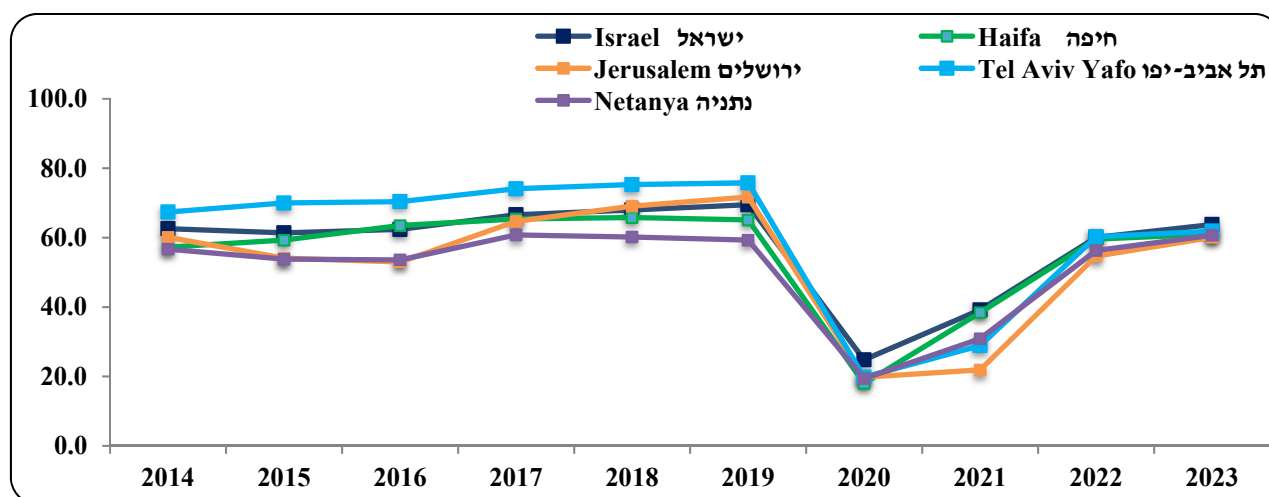
נתניה Netanya		תל אביב-יפו Tel Aviv-Yafo		ירושלים Jerusalem		חיפה Haifa		ישראל Israel		שנה Year
חדרים Rooms	מיטות Beds	חדרים Rooms	מיטות Beds	חדרים Rooms	מיטות Beds	חדרים Rooms	מיטות Beds	חדרים Rooms	מיטות Beds	
36.2	30.0	42.8	33.1	26.0	22.4	44.2	36.8	45.5	40.3	2001
30.6	24.1	36.1	28.9	25.7	21.5	37.8	32.2	43.5	38.8	2002
38.3	31.1	41.7	32.6	30.4	25.8	39.7	30.7	45.2	39.7	2003
41.5	33.8	53.5	41.2	36.8	31.6	47.8	36.4	50.8	44.2	2004
48.5	38.8	65.4	50.5	49.9	43.5	54.5	41.1	57.3	49.9	2005
51.7	39.4	65.2	50.6	51.6	45.7	52.2	40.1	58.0	49.6	2006
56.8	42.9	73.2	55.5	58.4	51.4	59.1	46.3	61.7	51.8	2007
61.9	48.2	75.2	56.7	66.4	57.8	66.8	52.7	65.9	54.9	2008
54.6	44.2	64.2	49.1	53.3	46.6	56.6	44.9	59.6	51.5	2009
62.7	50.4	73.3	57.1	65.5	57.4	65.1	50.0	66.4	56.5	2010
60.0	49.5	75.3	57.7	63.6	55.7	68.1	52.6	65.9	56.1	2011
57.6	49.7	72.4	55.0	63.9	56.7	65.3	49.6	65.7	56.4	2012
58.1	49.7	72.7	56.2	64.1	56.5	60.9	48.3	65.7	56.6	2013
56.7	48.6	67.4	51.2	60.1	53.2	57.3	46.0	62.6	53.5	2014
53.8	44.4	70.0	51.8	54.1	48.3	59.3	46.7	61.4	51.7	2015
53.6	43.9	70.4	51.8	53.0	47.1	63.5	48.9	62.4	52.0	2016
60.8	48.2	74.1	55.8	64.7	57.0	65.4	49.3	66.6	54.7	2017
60.2	48.4	75.3	57.2	69.1	60.0	65.8	48.1	68.0	55.0	2018
59.3	47.8	75.8	57.4	71.7	60.6	65.1	48.3	69.5	55.4	2019
19.4	15.9	19.8	15.0	19.8	16.6	18.0	14.2	24.8	21.2	2020
30.9	25.0	28.9	23.3	21.9	18.7	38.4	31.8	39.2	33.9	2021
56.3	43.0	60.3	44.9	54.7	43.5	59.6	44.3	60.1	47.3	2022
60.7	53.3	61.9	49.5	60.1	50.7	61.0	52.0	63.8	54.4	2023

Source: Central Bureau of Statistics

מקור: הלשכה המרכזית לסטטיסטיקה

**תפוסת חדרים במלונות תיירות בישראל ובערים נבחרות (%)**  
**Rooms Occupancy in Tourist Hotels in Israel and in Selected Cities (%)**  
**2023-2014**

5.14



Source: Central Bureau of Statistics

מקור: הלשכה המרכזית לסטטיסטיקה

תפוסת מיטות במלונות תיירות בחיפה, לפי חודש (%)  
 Bed Occupancy in Tourist Hotels in Haifa, by Month (%)  
 2023-2014

5.15

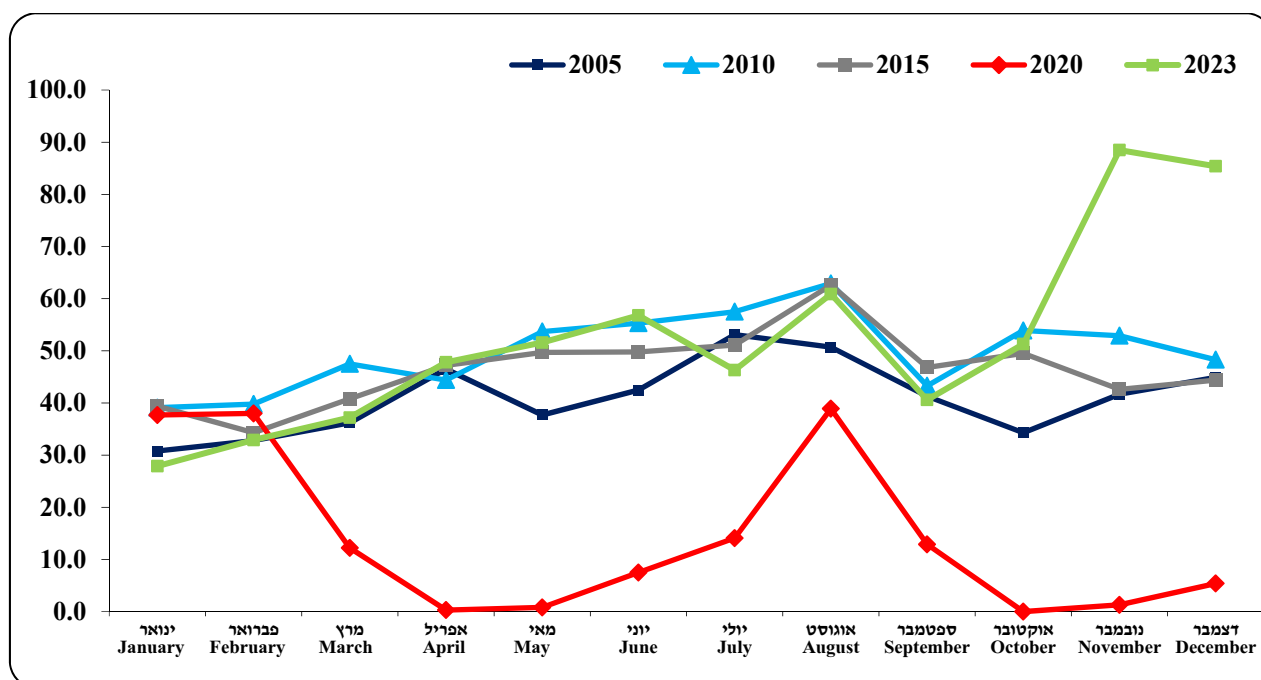
Month	2023	2022	2021	2020	2019	2018	2017	2016	2015	2014	חודש
Entire Year	52.0	44.3	31.8	14.2	48.3	48.1	49.3	48.9	46.7	46.0	שנתי
January	27.9	23.3	1.8	37.7	36.3	34.7	40.6	39.7	39.4	37.1	ינואר
February	32.9	34.4	7.3	38.0	40.1	38.3	49.3	41.1	34.3	42.7	פברואר
March	37.2	42.0	21.8	12.2	45.3	44.3	45.3	44.1	40.8	45.2	מרץ
April	47.8	47.1	25.4	0.3	49.1	52.3	47.6	56.4	47.2	51.0	אפריל
May	51.6	43.5	27.5	0.8	48.5	52.7	47.7	48.6	49.7	51.7	מאי
June	56.8	50.2	39.5	7.5	50.2	48.5	50.5	50.0	49.8	50.0	יוני
July	46.3	60.9	51.9	14.1	50.1	54.0	59.7	51.9	51.1	40.2	יולי
August	60.9	58.1	53.7	38.9	58.9	56.9	60.4	59.5	62.6	58.0	אוגוסט
September	40.6	44.4	36.4	12.9	51.1	44.3	45.0	50.8	46.8	38.7	ספטמבר
October	51.3	44.9	32.9	-	48.5	53.7	55.1	43.5	49.5	48.4	אוקטובר
November	88.5	44.6	37.0	1.3	54.4	51.3	46.6	48.8	42.6	45.7	נובמבר
December	85.4	38.3	41.9	5.4	46.6	46.5	44.1	51.7	44.4	42.5	דצמבר

Source: Central Bureau of Statistics

מקור: הלשכה המרכזית לסטטיסטיקה

תפוסת מיטות במלונות תיירות בחיפה, לפי חודש (%)  
 Bed Occupancy in Tourist Hotels in Haifa, by Month (%)

5.16



Source: Central Bureau of Statistics

מקור: הלשכה המרכזית לסטטיסטיקה

**לינות במלונות בישראל ובערים נבחרות**  
**Person-Nights in Hotels in Israel and in Selected Cities**  
**2023-2021**

לינות ישראלים (אלפים)			לינות תיירים (אלפים)			סה"כ לינות (אלפים)			אזור Location
Israeli Person-Nights (Thousands)			Tourist Person-Nights (Thousands)			Person Nights - Total (Thousands)			
<sup>1</sup> 2023	<sup>1</sup> 2022	<sup>1</sup> 2021	<sup>1</sup> 2023	<sup>1</sup> 2022	<sup>1</sup> 2021	<sup>1</sup> 2023	<sup>1</sup> 2022	<sup>1</sup> 2021	
18,395	15,949	14,716	7,678	7,112	802	26,073	23,060	15,517	Israel ישראל
449	320	347	149	182	27	599	502	374	Haifa חיפה
1,677	1,259	1,076	2,736	2,395	209	4,413	3,654	1,285	Jerusalem ירושלים
1,786	1,293	1,274	2,210	2,175	287	3,995	3,468	1,224	Tel Aviv-Yafo תל אביב-יפו
560	364	325	183	213	21	743	577	346	Netanya נתניה
469	349	332	209	243	53	678	592	385	Herzliya הרצליה
1,862	1,736	1,631	263	222	14	2,125	1,957	1,645	The Dead Sea ים המלח
1,949	1,502	1,440	798	671	35	2,747	2,173	1,474	Tiberias, around the Sea of טבריה, סובב כנרת Galilee
181	129	106	337	221	10	518	349	116	Nazareth נצרת
6,933	6,644	6,131	208	178	51	7,141	6,822	6,182	Eilat אילת

הערות: <sup>1</sup>נתונים ארעיים

2. ב-7.10.2023 פרצה מלחמה בישראל ומרבית לינות הישראלים מיום זה ועד סוף שנת 2023 הם של מפונים ולא תיירות רגילה

Notes: <sup>1</sup>Temporary Data

2. On October 7, 2023, war started in Israel and most of the Israeli person-nights from this date until the end of 2023 are for evacuees and not regular tourism

Source: Israel Hotel Association

מקור: התאחדות המלונות בישראל

**חדרים ותפוסה במלונות בישראל ובערים נבחרות**  
**Occupancy and Rooms in Hotels in Israel and in Selected Cities**  
**2023-2021**

תפוסת חדרים (%) % Occupancy			חדרים (אלפים) Rooms (Thousands)			אזור Location
Annual Average			ממוצע שנתי			
<sup>1</sup> 2023	<sup>1</sup> 2022	<sup>1</sup> 2021	<sup>1</sup> 2023	<sup>1</sup> 2022	<sup>1</sup> 2021	
63.8	60.1	38.6	58,130	57,291	55,953	Israel ישראל
61.0	59.6	38.3	1,759	1,607	1,530	Haifa חיפה
60.1	54.7	21.1	11,047	11,112	11,056	Jerusalem ירושלים
61.9	60.3	28.5	10,551	10,028	9,064	Tel Aviv-Yafo תל אביב-יפו
60.7	56.3	31.3	1,506	1,451	1,482	Netanya נתניה
71.4	68.3	38.9	1,555	1,565	1,586	Herzliya הרצליה
65.4	62.8	53.7	4,082	4,059	4,054	The Dead Sea ים המלח
64.5	53.6	32.3	5,808	5,804	5,627	Tiberias, around the Sea of טבריה, סובב כנרת Galilee
53.1	47.3	12.4	1,578	1,408	1,395	Nazareth נצרת
73.9	70.1	62.8	11,005	10,974	10,924	Eilat אילת

הערות: <sup>1</sup>נתונים ארעיים

2. ב-7.10.2023 פרצה מלחמה בישראל ומרבית לינות הישראלים מיום זה ועד סוף שנת 2023 הם של מפונים ולא תיירות רגילה

Notes: <sup>1</sup>Temporary Data

2. On October 7, 2023, war started in Israel and most of the Israeli person-nights from this date until the end of 2023 are for evacuees and not regular tourism

Source: Israel Hotel Association

מקור: התאחדות המלונות בישראל

**משרות שכיר ופדיון במלונות תיירות בחיפה**  
**Employee Jobs and Revenue in Tourist Hotels in Haifa**  
**2023-2001**

% מישראל % of Israel		פדיון מתיירים Revenue from Tourists	פדיון (מיליוני דולרים) Revenue (Million \$)	משרות שכיר (ממוצע לחודש) Employee Jobs (Monthly Average)	שנה Year
Revenue	פדיון שכירים Employees				
4.0	4.5	25.4	41.7	1,036	2001
3.8	4.6	20.2	33.8	924	2002
3.7	4.4	21.8	35.4	873	2003
3.6	4.3	28.9	41.2	935	2004
3.6	4.4	32.6	48.0	1,029	2005
3.4	4.5	31.4	50.4	1,109	2006
3.4	4.3	35.1	59.9	1,102	2007
3.3	4.1	38.1	72.7	1,081	2008
3.1	4.1	34.4	62.5	1,063	2009
3.1	4.0	37.6	71.7	1,106	2010
3.0	3.5	39.7	74.2	991	2011
2.7	3.1	45.3	64.4	911	R2012
2.6	2.8	40.4	69.0	849	2013
2.6	2.9	25.3	70.1	908	2014
2.7	3.0	23.4	69.1	965	2015
2.8	3.3	24.9	75.1	1,048	2016
2.8	3.3	31.3	85.6	1,117	2017
2.6	3.3	33.0	92.3	1,160	2018
2.7	3.2	33.0	95.2	1,158	2019
2.5	2.9	5.6	31.7	500	2020
2.5	2.8	4.0	63.2	621	2021
2.4	2.8	25.3	93.4	926	2022
2.6	3.1	22.4	98.7	1,044	2023

Notes: 1. R- Revised data updated  
 2. The revenue data in 2020-2023 is estimated  
 Source: Central Bureau of Statistics

הערות: 1. R- נתונים מתוקנים מעודכנים  
 2. נתון הפדיון בשנים 2020-2023 משוערים  
 מקור: הלשכה המרכזית לסטטיסטיקה

**סיורים המבוצעים על ידי "העמותה לתיירות ונופש חיפה"**  
**Tours Carried Out by the "Haifa Tourist Board"**

Year	2023	2022	2021	2020	2019	2018	2017	2016	2015	שנה
Tours	138	162	-	-	676	601	945	820	553	סיורים
Participants	5,520	8,040	-	-	33,220	28,848	45,360	40,000	24,885	משתתפים

Source: Haifa Tourist Board

מקור: העמותה לתיירות ונופש חיפה

**סיורים בגנים הבהאיים**  
**Tours at the Baha'i Gardens**

	4.6.2023- 3.6.2024	4.6.2022- 3.6.2023	4.6.2021- 3.6.2022	4.6.2020- 3.6.2021	4.6.2019- 3.6.2020	4.6.2018- 3.6.2019	4.6.2017- 3.6.2018	
<b>Tours</b>	1,896	2,727	2,294	240	2,017	2,443	2,428	<b>סיורים</b>
<b>Visitors</b>	35,242	61,469	39,554	3,472	79,944	104,161	105,023	<b>מבקרים</b>
<b>Average Number of Visitors per Tour</b>	14.0	20.0	18.0	14.0	40.0	42.63	43.25	<b>ממוצע מבקרים לסיור</b>
<b>Average Number of Tours per Day</b>	8.0	9.0	7.0	3.0	7.0	6.88	7.0	<b>ממוצע סיורים ליום</b>
<b>Average Number of Tours per Week</b>	43	-	-	24.0	50.0	47.0	47.6	<b>ממוצע סיורים לשבוע</b>

הערה : כ-313,000 איש ביקרו בגנים בשנה האחרונה שלא במסגרת סיור

Note: Approximately 800,000 people visit the gardens last year without booking a tour

Source: Baha'i International Community, Haifa

מקור : מרכז הבהאים העולמי, חיפה