

סיכום בקשה, ניתוח נתונים אודות בעלות רכב פרטי בישראל ומסקנות.

הנתונים נתבקשו ממשרד התחבורה והבטיחות בדרכים בבקשת מידע מס' 425498. מטרת הבקשה הייתה לבצע הערכה האם בישראל קיימת תופעה של רישום רכבים יקרים בבעלות של חברות בכדי לקבל הטבות שונות, למשל ריבית על הוצאות מימון הרכב שאינה נחשבת להוצאה מוכרת במידה והרכב נרשם בבעלות פרטית. תופעה זו קיימת במקומות אחרים בעולם דוגמת דרום קוריאנה, שם החלה הממשלה בטיפול בתופעה.¹

בישראל, רכבים פרטיים ומסחריים עד 3,500 ק"ג מחולקים לשבע קבוצות מחיר לפי שווי הרכב. לפיהן נקבע גובה אגרת הרישוי. (קבוצת מחיר = קבוצת אגרה = קבוצת רישוי). קבוצה 6, בין 232,001 ש"ח ל-330,000 ש"ח, וקבוצה 7 מעל 330,000 ש"ח.²

הנתונים שנתקבלו נכונים ליום מתן המענה, מס' הרכבים בבעלות חברה ופרטית לפי קבוצות אגרה:

רכב פעיל לפי קבוצות אגרה וסוג בעלות

רכב פרטי ומסחרי עד 3.5 טון, ללא הפקדת סוחר

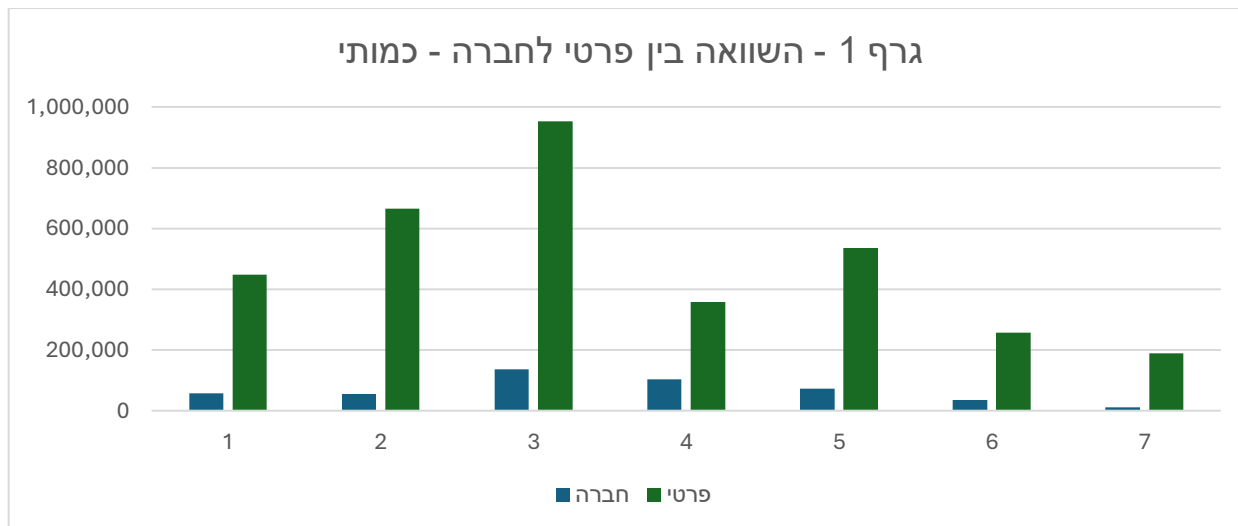
קבוצת אגרה/סוג בעלות	חברה	פרטי	סה"כ
1	57,493	447,045	504,538
2	54,392	666,045	720,437
3	136,342	951,915	1,088,257
4	102,793	357,832	460,625
5	72,486	535,624	608,110
6	34,214	256,257	290,471
7	10,848	188,868	199,716
סה"כ	468,568	3,403,586	3,872,154

11:22:17 1 16/07/2024

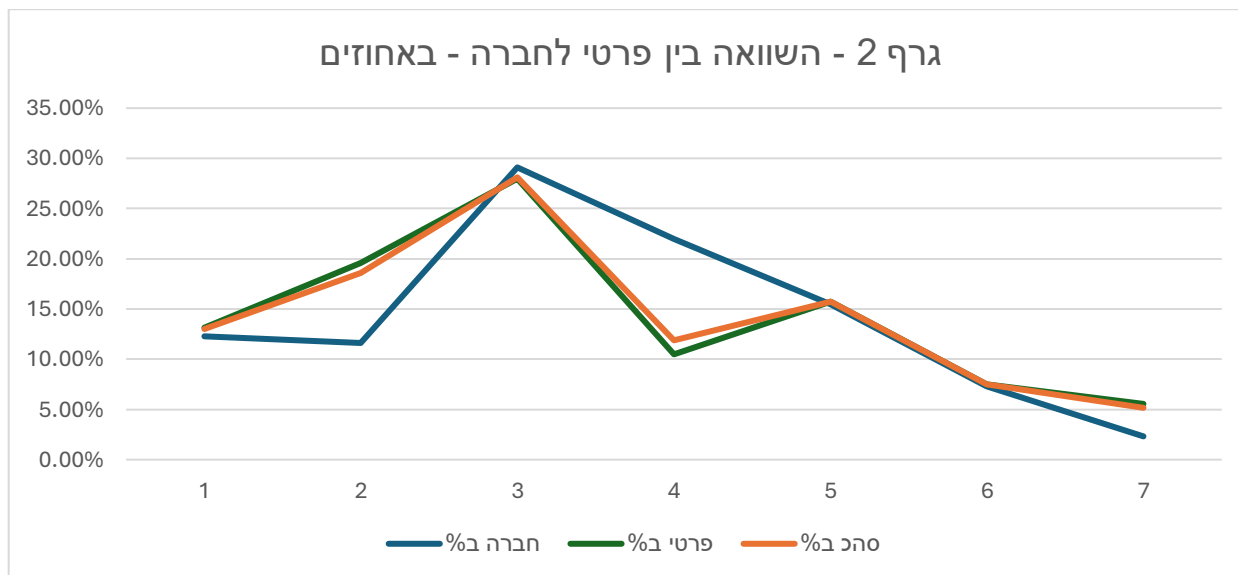
לנתונים הוספתי פילוח באחוזים של קבוצות המחיר מתוך סך כל הרכבים בבעלות חברה או פרטית: למשל, 2.3% מכלל הרכבים בבעלות חברה, הם בקבוצת מחיר 7. 29.1% מכלל הרכבים בבעלות חברה הם בקבוצת מחיר 3.

קבוצת אגרה/סוג בעלות	חברה	חברה ב%	פרטי	פרטי ב%	סה"כ	סה"כ באחוזים
1	57,493	12.27%	447,045	13.13%	504,538	13.03%
2	54,392	11.61%	666,045	19.57%	720,437	18.61%
3	136,342	29.10%	951,915	27.97%	1,088,257	28.10%
4	102,793	21.94%	357,832	10.51%	460,625	11.90%
5	72,486	15.47%	535,624	15.74%	608,110	15.70%
6	34,214	7.30%	256,257	7.53%	290,471	7.50%
7	10,848	2.32%	188,868	5.55%	199,716	5.16%
סה"כ	468,568	100.00%	3,403,586	100.00%	3,872,154	100.00%

¹ ראו: https://www.koreatimes.co.kr/www/tech/2024/05/129_372684.html
² ראו: https://www.gov.il/BlobFolder/policy/car_fees_2024/he/car_fees_2024.pdf



תצוגה גרפית של הנתונים הכמותיים מראה שהיקף הבעלות של רכב בישראל הוא ברובו פרטי, אך לא ניתן ללמוד ממנה על התפלגות הרכבים בבעלות חברות לפי קבוצות מחיר.



תצוגה גרפית של אחוזי קבוצות הרישוי בהתפלגות לפי פרטי וחברה, מציגה תמונה ברורה. ישנה נטייה ברורה לרשום פחות רכבים יקרים (קבוצת מחיר 7) בבעלות חברות מאשר בבעלות פרטית (רק 2.3% מתוך רכבי החברות בקבוצה 7). לגבי קב' מחיר 6 ניתן לראות שהאחוזים בבעלות חברה דומים לבעלות פרטית ולמגמה הכללית. לכן אפשר לקבוע שאין מגמת רישום רכבי יוקרה בישראל על שם עסקים המצריכה בדיקה נוספת.

ניתן לראות שיש לחברות נטייה לקנות יותר רכבים בקבוצת מחיר 4 בהשוואה למגמה הכללית, ופחות מקב' 2.