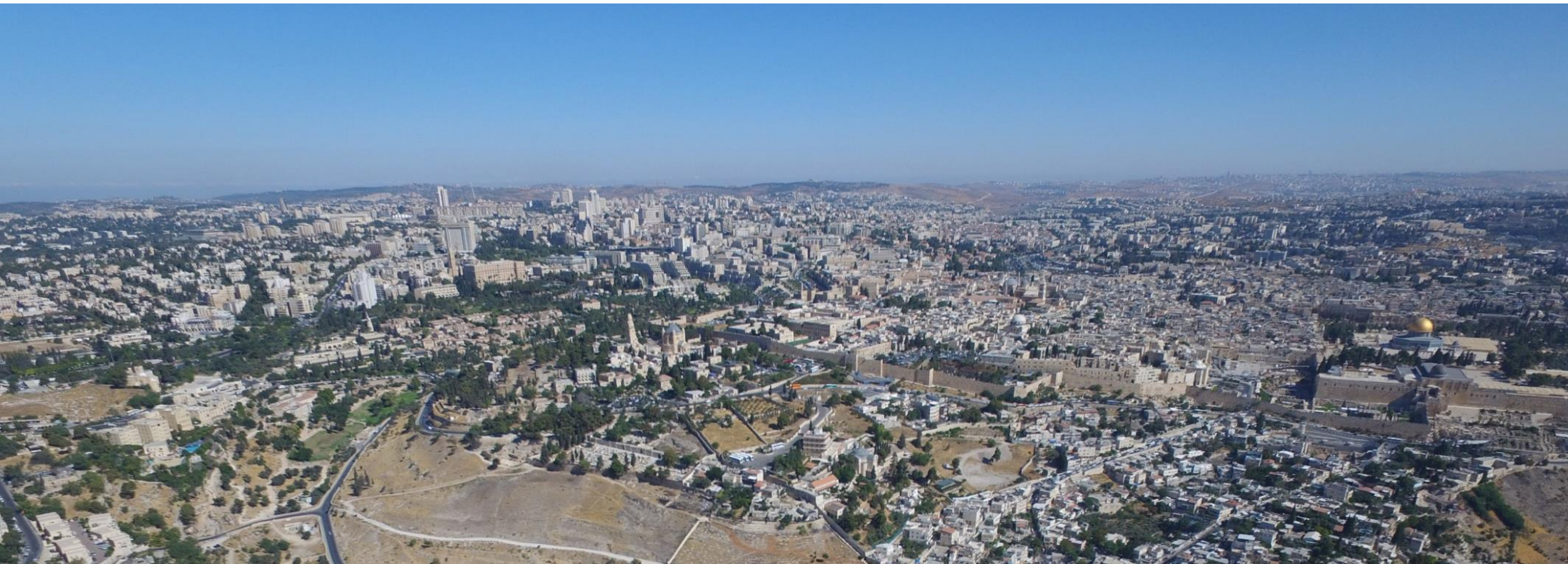


# רכבל לעיר העתיקה



1		תאור מצב קיים	7		תחנות
2		בחינת חלופות תחבורה	8		עיקרי תסקיר השפעה על הסביבה
3		הרכבל ומערך התחבורה	9		יתרונות הרכבל
4		הרכבל - נתונים			
5		בחירת תוואי הרכבל			
6		מעגלי נצפות			

1 | תיאור מצב קיים



150,000 מבקרים ותיירים בשבוע

\*\*160 אירועים בשנה לכלל הדתות

1 | תיאור מצב קיים



תנועה מעורבת - בטיחות



שבת  
האור



כניסה לרחבת הכותל  
ולהר הבית



נגישות תחבורתית לאגן העיר העתיקה



המטרה

”חומת האוטובוסים” מפגע חזותי בטיחותי וסביבתי

2 | בחינת חלופות תחבורה

## 2. בחינת חלופות תחבורה

שאטלים לעיר  
העתיקה



אוטובוסים



רכבל

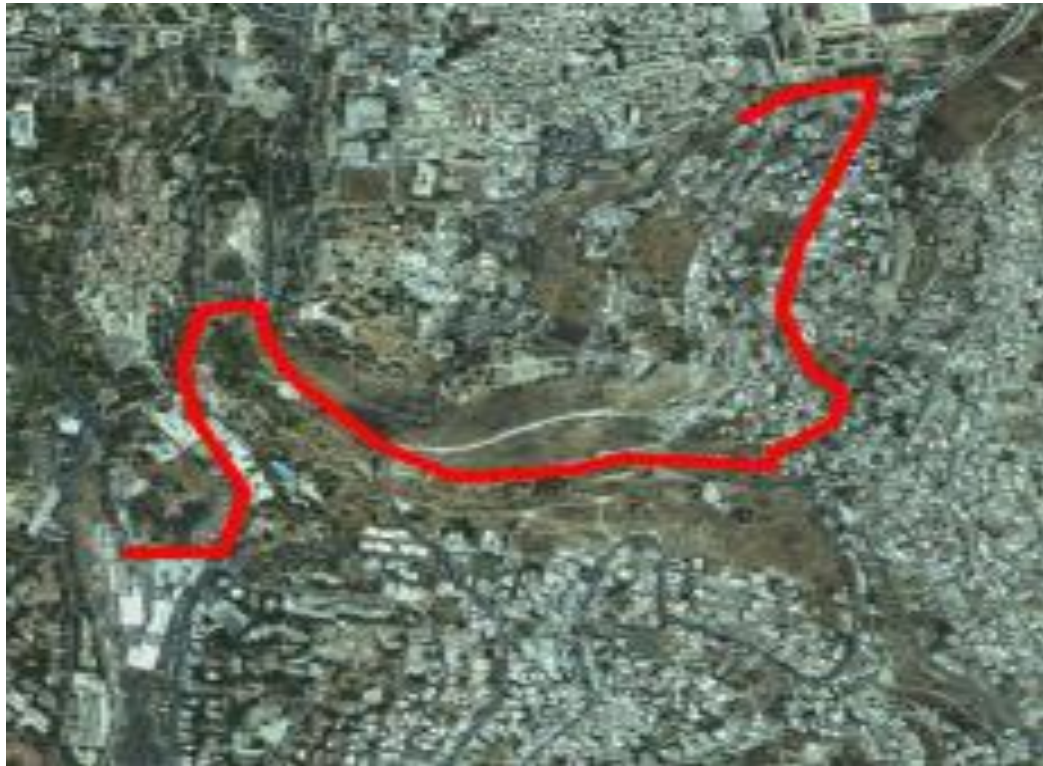


רכבת כבדה



רקלי"ה





**חלופות שאטלים לעיר העתיקה  
הסעות בין מתחם התחנה לשער האשפות  
פועל בהיקפים נמוכים**



**חלופת שאטלים**





מצריך ביטול תנועות רכב פרטי ברחוב מעלה שלום

מצריך כניסה למורשים בלבד

הפיכת מעלה השלום בקטע גשר הגיא-שער האשפות לדו-סיטרי

יצירת מעגל תנועה לאוטובוסים בחניון גבעתי.

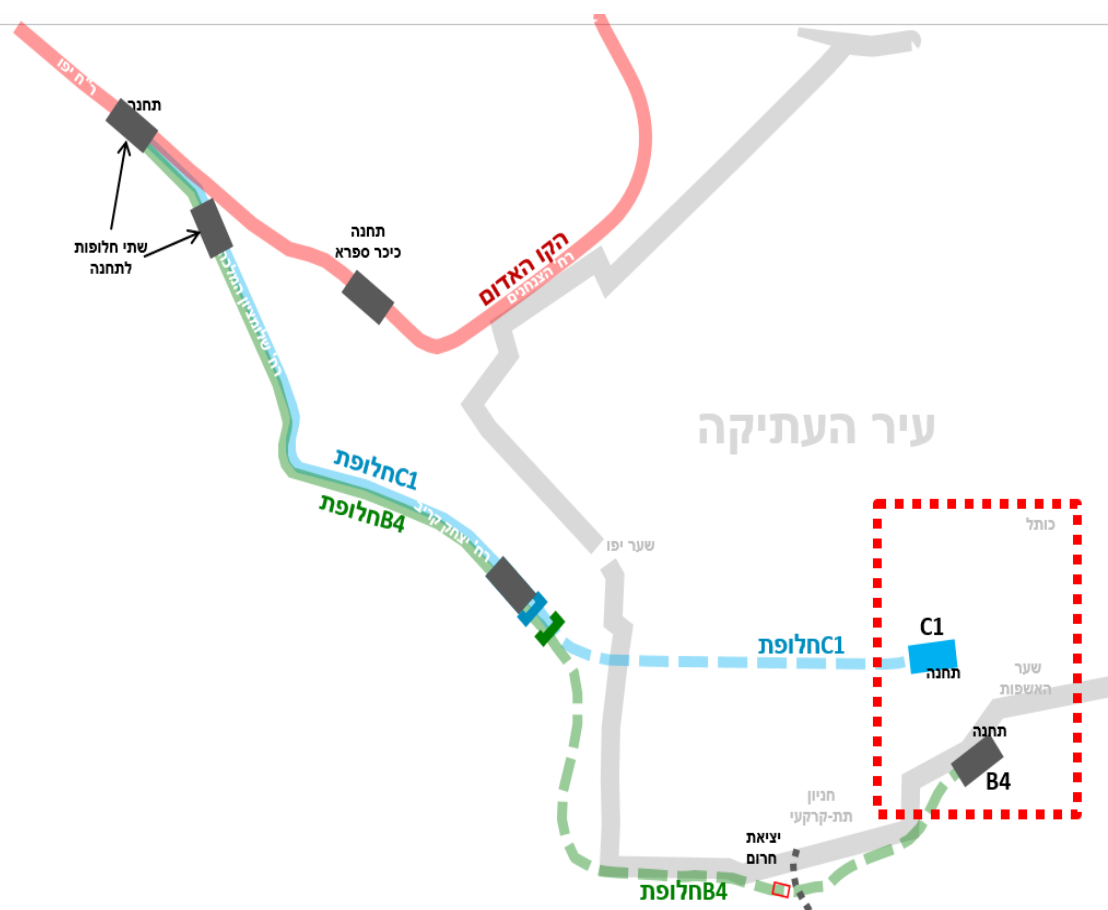
יצירת "צווארי בקבוק" בצומת חטיבת ירושלים ובצומת הכלביה

גורם לזיהום אוויר, רעש ומפגע ויזואלי סמוך לחומות

- 
- 
- 
- 
- 



**חלופת אוטובוסים**



## חלופת רכבת קלה קישור לרחוב יפו

טרם הוגשה תב"ע ולו"ז לביצוע בנושא לאור מורכבות התוואי  
בתכנון ע"י צוות תכנית אב לתחבורה



חלופת רכבת מהירה  
קישור לתל אביב  
תכנון ראשוני ע"י רכבת ישראל  
טרם הוגשה תב"ע ולו"ז לביצוע  
בנושא לאור מורכבות התוואי

## למה רכבל?

- ✓ ממשק נוח עם תחנות רקל"ה ואטובוסים
- ✓ "פרויקט ירוק" - פגיעה סביבתית מינימלית, טכנולוגיה שקטה, לא מזהמת, אין בעיית קרינה
- ✓ צריכת מקרקעין קטנה במיוחד
- ✓ אין צורך בהרחבת דרכים ו/או העתקת תשתיות.
- ✓ התמודדות טובה עם טופוגרפיה, צפיפות ועתיקות.
- ✓ זמן ביצוע קצר עד 15 חודשים.
- ✓ השקעה נמוכה בהשוואה לטכנולוגיות אחרות.



 **הרכבל  
החלופה הנבחרת**

3 | הרכבל - מערך התחבורה



# פרויקט הרכבל צפוי להביא לשינויים תנועתיים סביב העיר העתיקה:

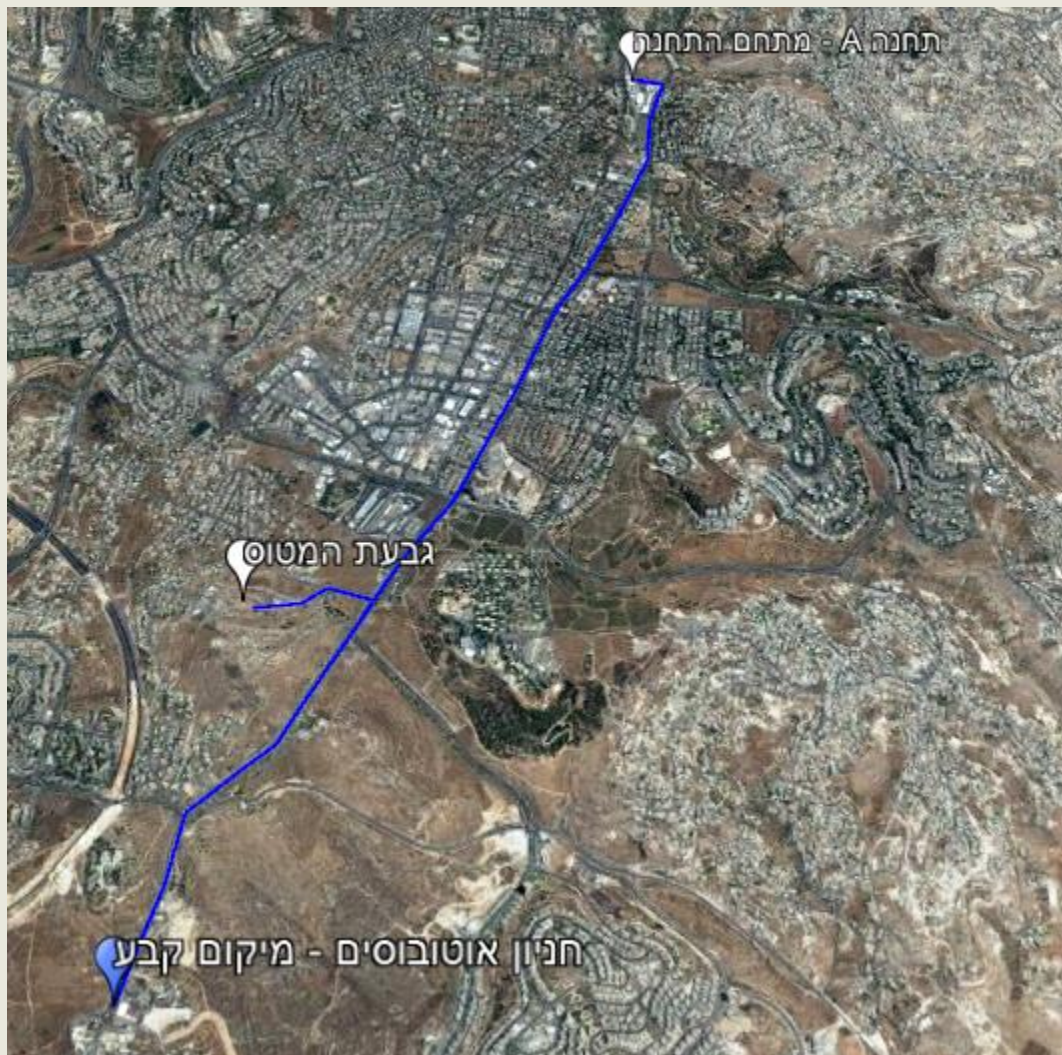
✓ הפחתה בשיעור של 30% בתנועה כתוצאה מהשימוש ברכבל כתחליף לנסיעה ברכב פרטי

✓ הפחתה של כ 50% בתנועת האוטובוסים

✓ עם הפעלת הקו הכחול יותאמו קווי האוטובוסים לקווי השדרה ובכללם הקווים לעיר העתיקה

✓ ממשק יעיל למערך התח"צ בעיר, HGB ולמערך האוטובוסים.

✓ הסטת אוטובוסים של תיירים להורדה בתחנת המוצא כתחליף להגעה לכותל



## חלופות חניוני אוטובוסים:

- גבעת המטוס
- מחסום 300



# מדיניות תנועה ותחבורה

## עיריית ירושלים

"...להמשיך ולקדם תכנית תנועה מרחבית שאר תציג

את אמצעי התחבורה אשר יזינו את הרכבל..."

"...הקמת חניוני אוטובוסים קבועים לתיירות...עבור

אוטובוסים לתיירים אשר נדרשים להמתנה..."

## משרד התיירות

"...הרכבל יתממשק כחלק אינטגרלי למערכת

הסעת המונים בעיר ירושלים..."

"...אופן הכרטוס וככל שניתן גם עלותו יהיה חופף

למערך הכרטוס והעלויות של מערכות

הסעת ההמונים בעיר

ירושלים..."

### הנדון: תוכנית תחבורה - אגן העיר העתיקה - פרויקט הרכבל

פרויקט הרכבל לעיר העתיקה, אחד מפרויקטי הדגל של העיר אמור לפתור חלק מבעיות התחבורה של אגן העיר העתיקה.

הפרויקט מקודם בוועדה לתשתיות לאומיות כחלק מתוכנית לתשתיות לאומיות מס' 86, והוא עתיד לשנע את הנוסעים ממתחם התחנה הראשונה להר ציון ולשער האשפות ולאפשר תנועה של 3,000 איש בשעה לכל כיוון.

לאור השיפור המשמעותי שמציע הרכבל, נדרש עדכון של מערכות התחבורה הציבורית והפרטית, שכן חלק ניכר מהציבור שפוקד את אזורים אלה, עתידים להגיע באמצעים שונים מאלה שהם מגיעים באמצעותם היום ובמסלולים שונים.

לשם כך, וכחלק מפרויקט הרכבל, הנחיתי את הרשות לפיתוח ירושלים להמשיך ולקדם תוכנית תנועה מרחבית אשר תציג את אמצעי התחבורה אשר יזינו את הרכבל, השוני בתנועת כלי הרכב בין המצב הקיים לבין המצב העתידי (לאחר הקמת הרכבל) וכי.

נוסף לכך, הנחיתי לקדם הקמת חניוני אוטובוסים קבועים לתיירות ביניהם בסמוך למחסום 300 בחלקה הדרומי של העיר וחניונים זמניים באזור גבעת המטוס (חניונים אלה יהיו עבור אוטובוסים לתיירים אשר נדרשים להמתנה ממועד הורדת התיירים בתחנת הרכבל ועד סיום הסיורים והעלתם חזרה).

כל גורמי תכנון התנועה, התחבורה והתשתיות בעיר ובהם משרד התחבורה, תכנית אב לתחבורה, עיריית ירושלים, תושביה, חבי מוריה ועוד מחויבים למהלכים אלו.

בברכה  
אדרי שלמה אשכול  
מהנדס העיר

### הנדון: פרויקט הרכבל בירושלים

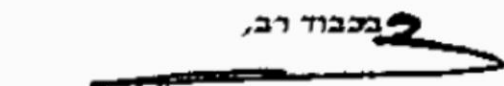
בהמשך לפגישתנו בנושא הרכבל:

1. משרד התיירות מקדם ומתקצב את פרויקט הרכבל מתוך רצון לפתור בעיה תחבורתית - תיירותית בעיר ירושלים בכלל ובעיר העתיקה בפרט.
2. החלטת הצטייף מנובמבר 2016 ונובמבר 2017 לתקצוב תכנון תב"ע ותכנון מפורט של הרכבל אמורה לממש את תכלית הפרויקט - פתרון תחבורתי משולב להסעת תיירים למוקדי התיירות בעיר ירושלים.
3. לשם כך אני מנחה את הרליי לפעול כך שתכנון הרכבל יתממשק כחלק אינטגרלי למערכות הסעת ההמונים בעיר ירושלים לרבות, קווי רכבות, רכבות קלה ואוטובוסים.
4. באופן דומה, הרי שיש לפעול לכך שאופן הכרטוס וככל שניתן גם עלותו יהיה חופף למערך הכרטוס והעלויות של מערכות הסעת ההמונים בעיר ירושלים.

במכבוד רב,

דורון אהרן

סמנכ"ל בכיר פיתוח תשתיות והשקעות



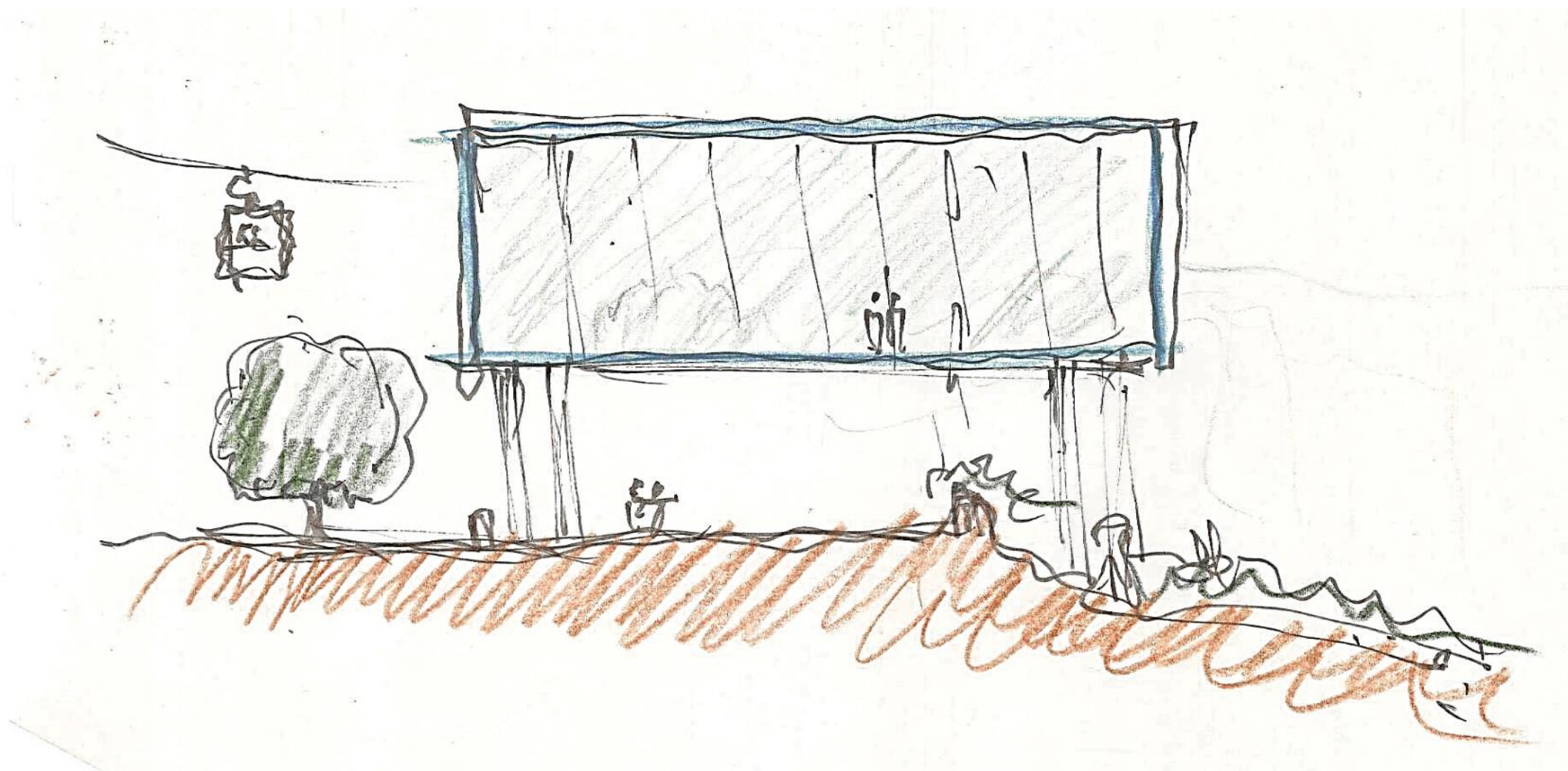


4 | רכבל - נתונים

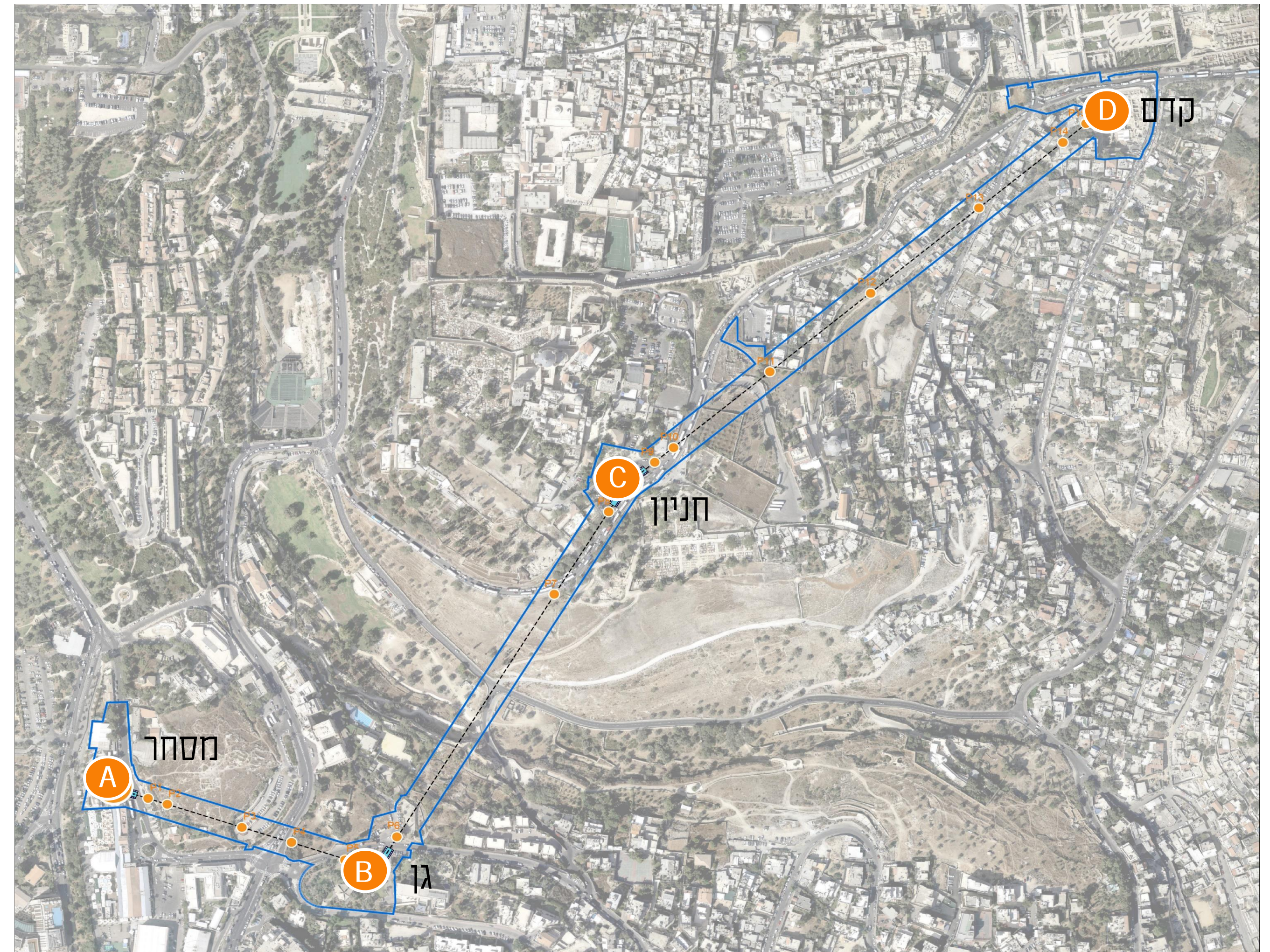
- אורך הרכבל A-D כ 1400 מ"א
- קיבולת נוסעים בקרונית: 10
- סה"כ קיבולת: 3000 נוסעים בשעה לכיוון
- מהירות: 6 מ' בשניה או 21.6 קמ"ש
- סה"כ קרוניות : 73
- סה"כ קרוניות על הקו: 41
- מרחק בין הקרוניות: 72 מ'



7 | תחנות ונצפות במעגל קרוב



אדמה ושמיים



A

מסחר

B

גן

C

חניון

D

קדם

P1 P2

P3 P4

P5 P6

P7

P8

P9 P10

P11

P12

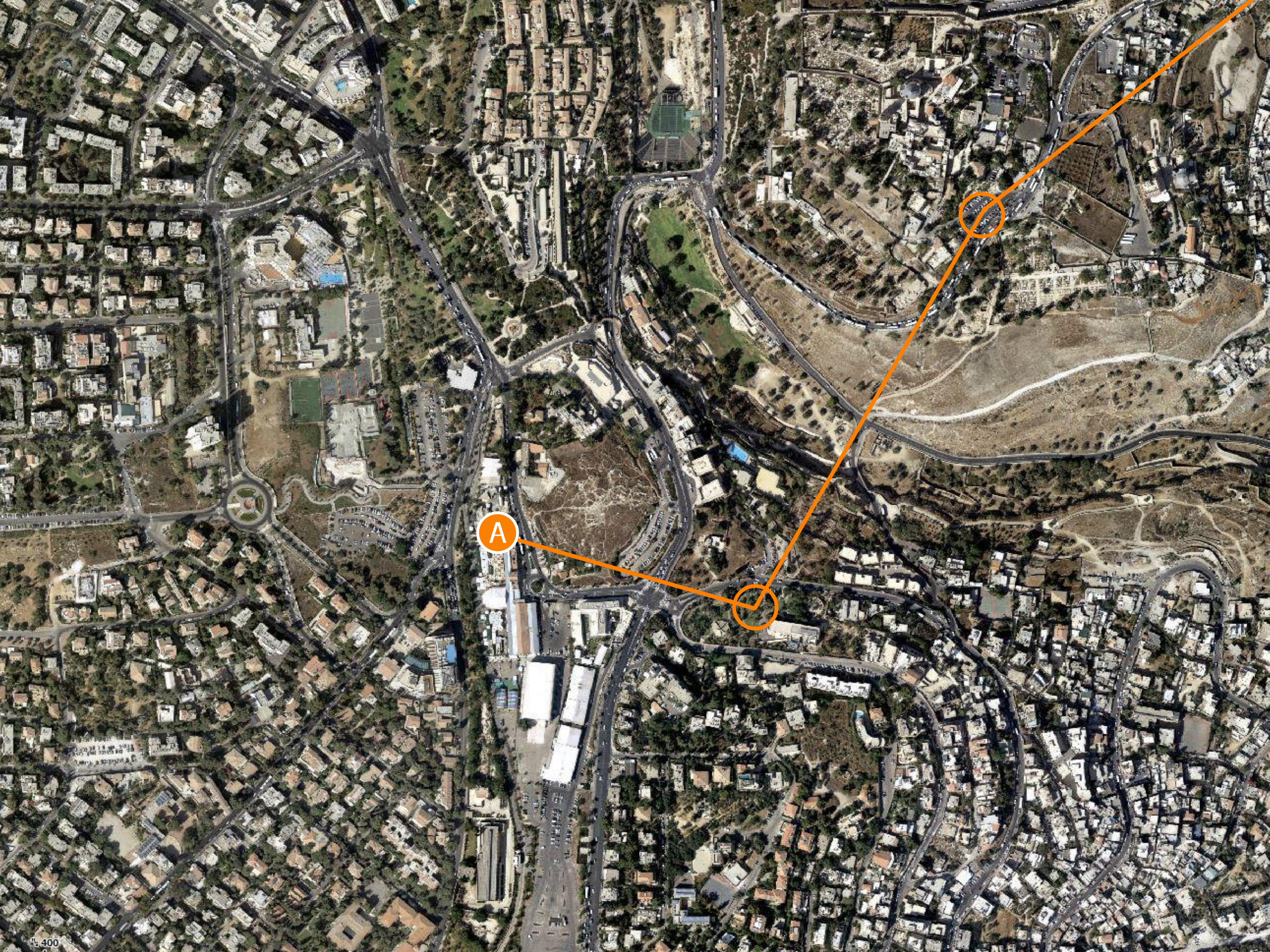
P13

P14

P15

תחנת A

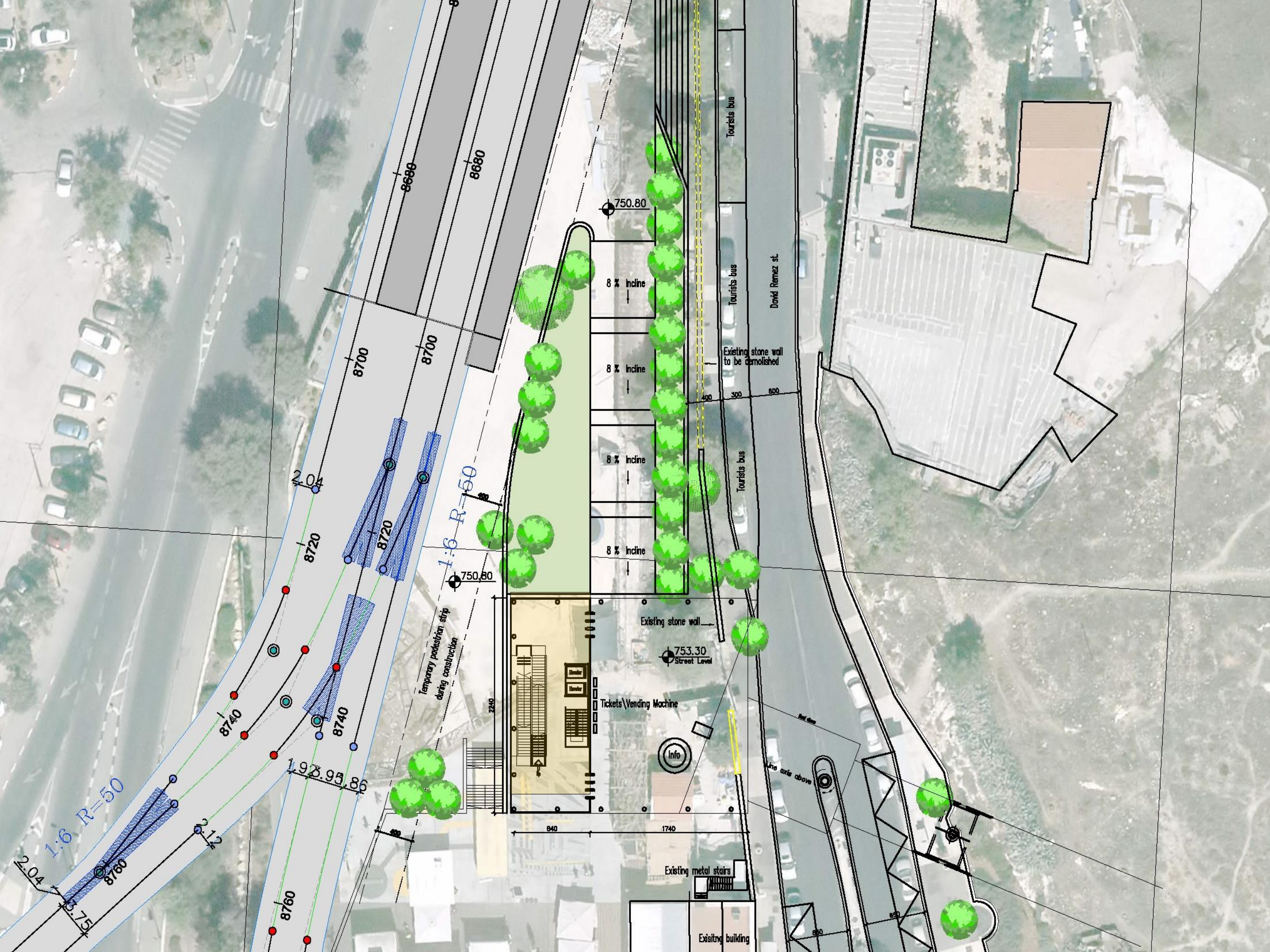
מתחם התחנה הישנה - מסחר



A







2.04  
1:6 R=50  
8760  
3.75

8740  
8740  
1.92  
1.95  
86

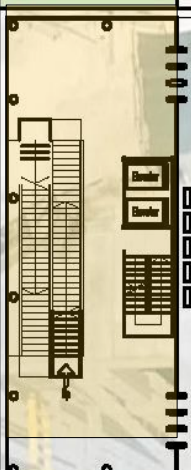
8720  
8720  
1:6 R=50

8700  
8700

8680  
8680

Temporary pedestrian strip during construction

750.80



840 1740

750.80

8% Incline

8% Incline

8% Incline

8% Incline

Existing stone wall

753.30 Street Level

Tickets/Vending Machine

Info

Existing metal stairs

Existing building

Tourists bus  
Tourists bus  
Tourists bus

Tourists bus

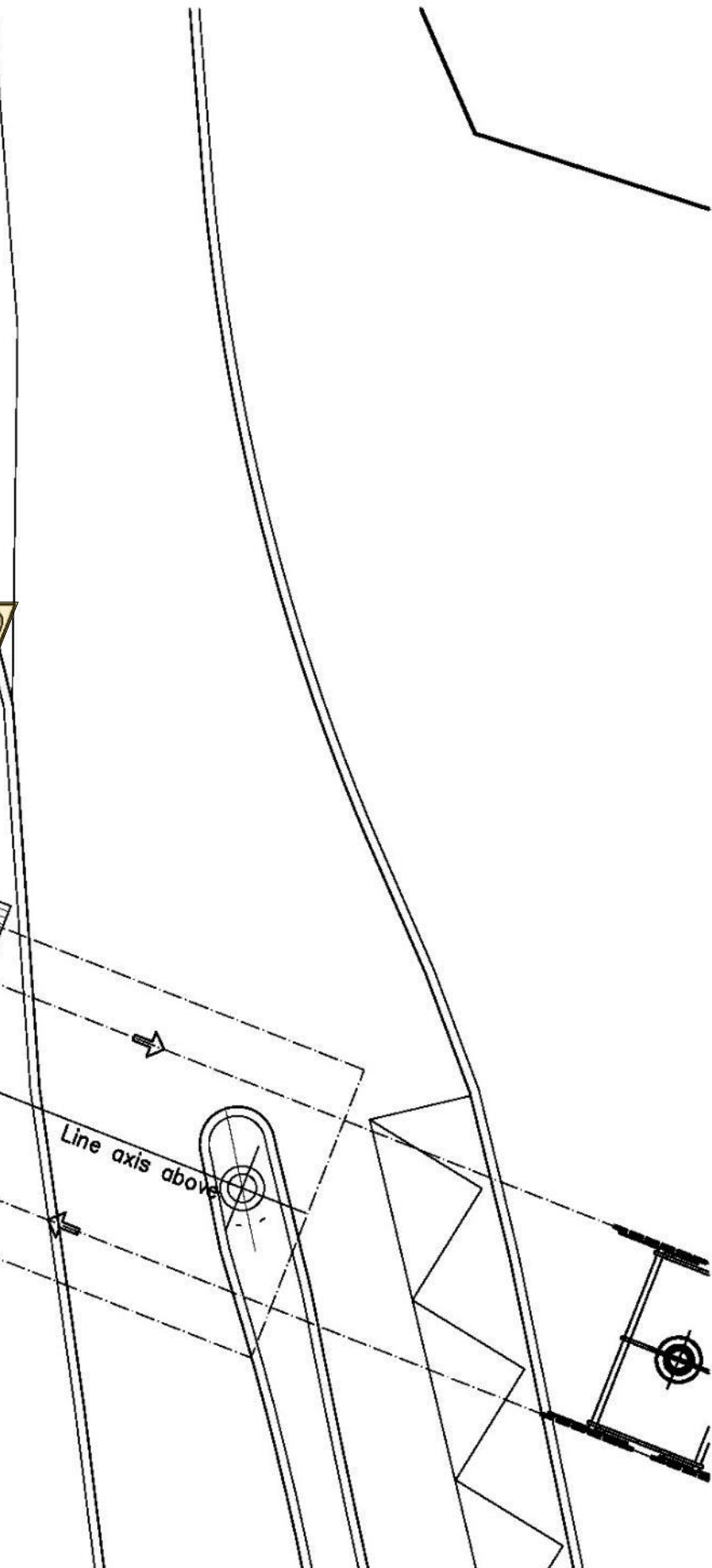
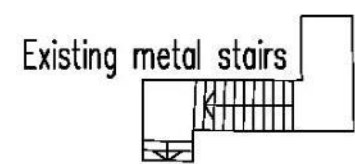
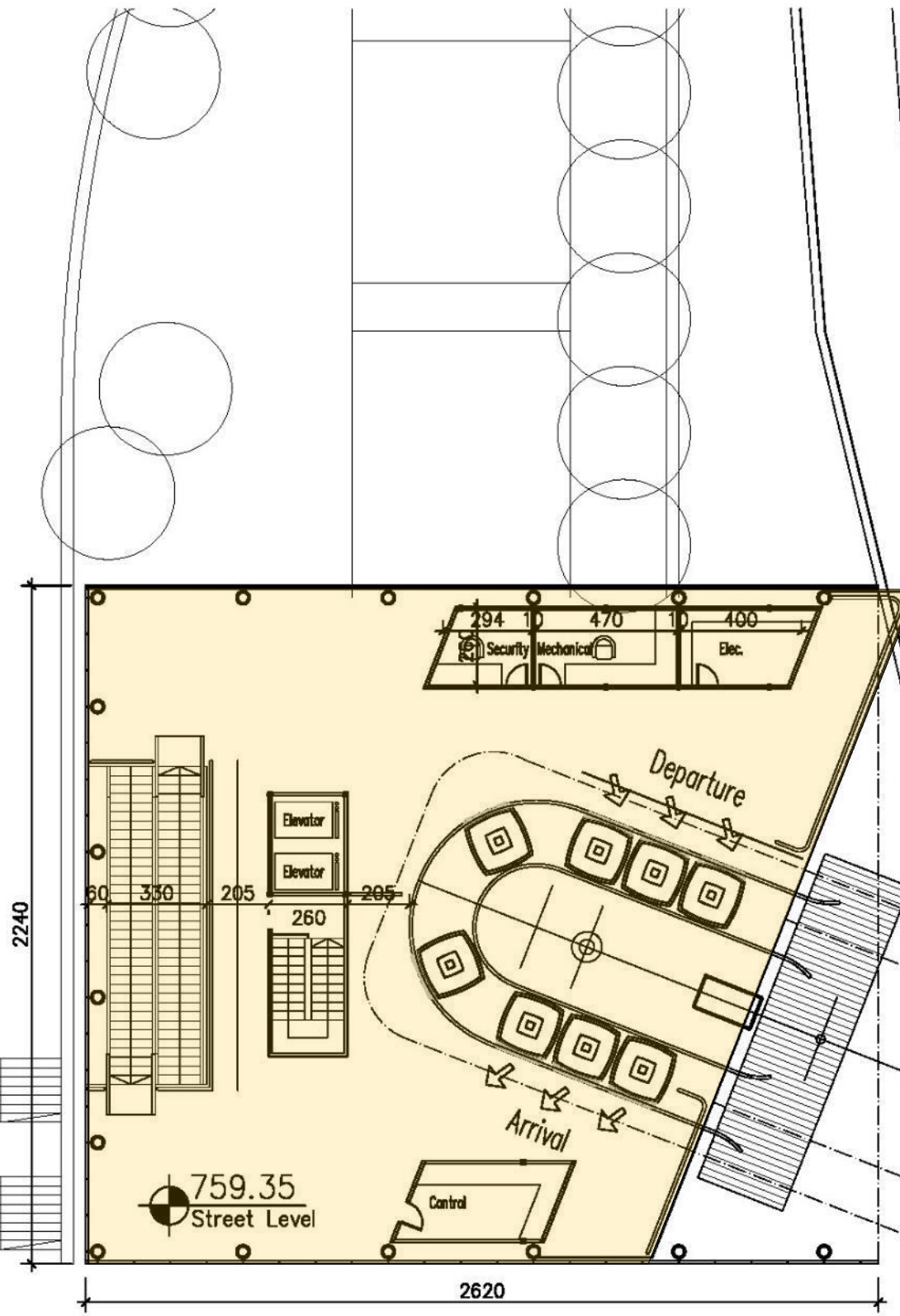
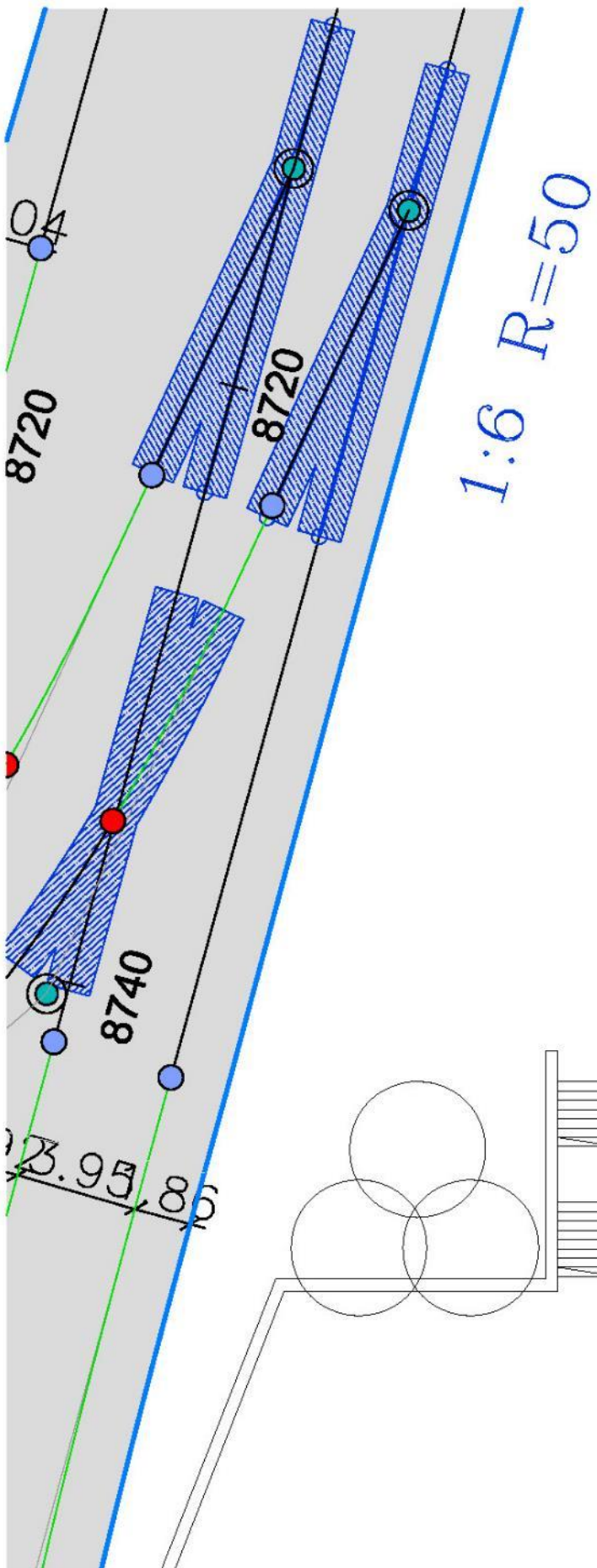
Existing stone wall

line axis above

David Remez st

line axis above

800

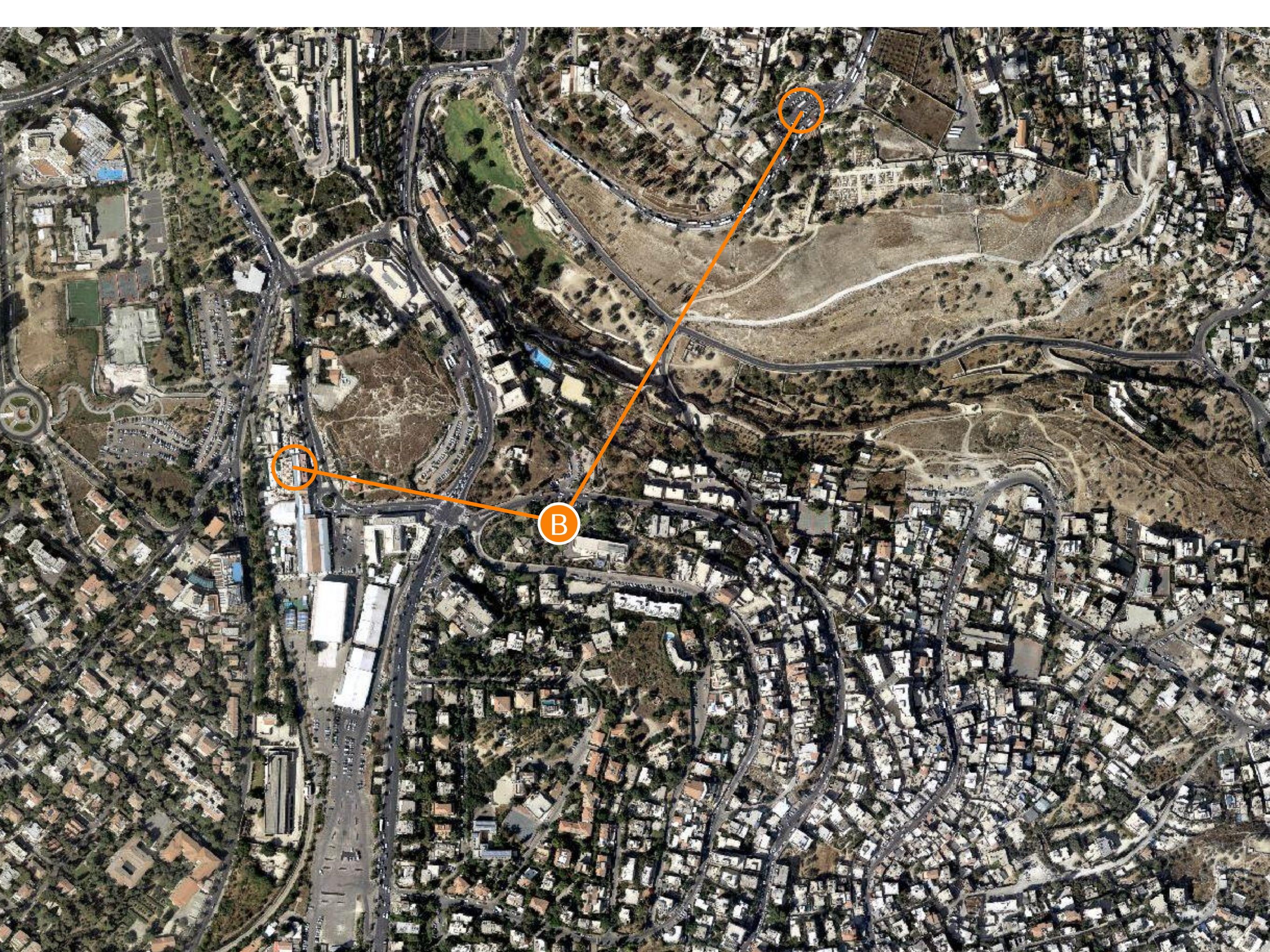






תחנת B

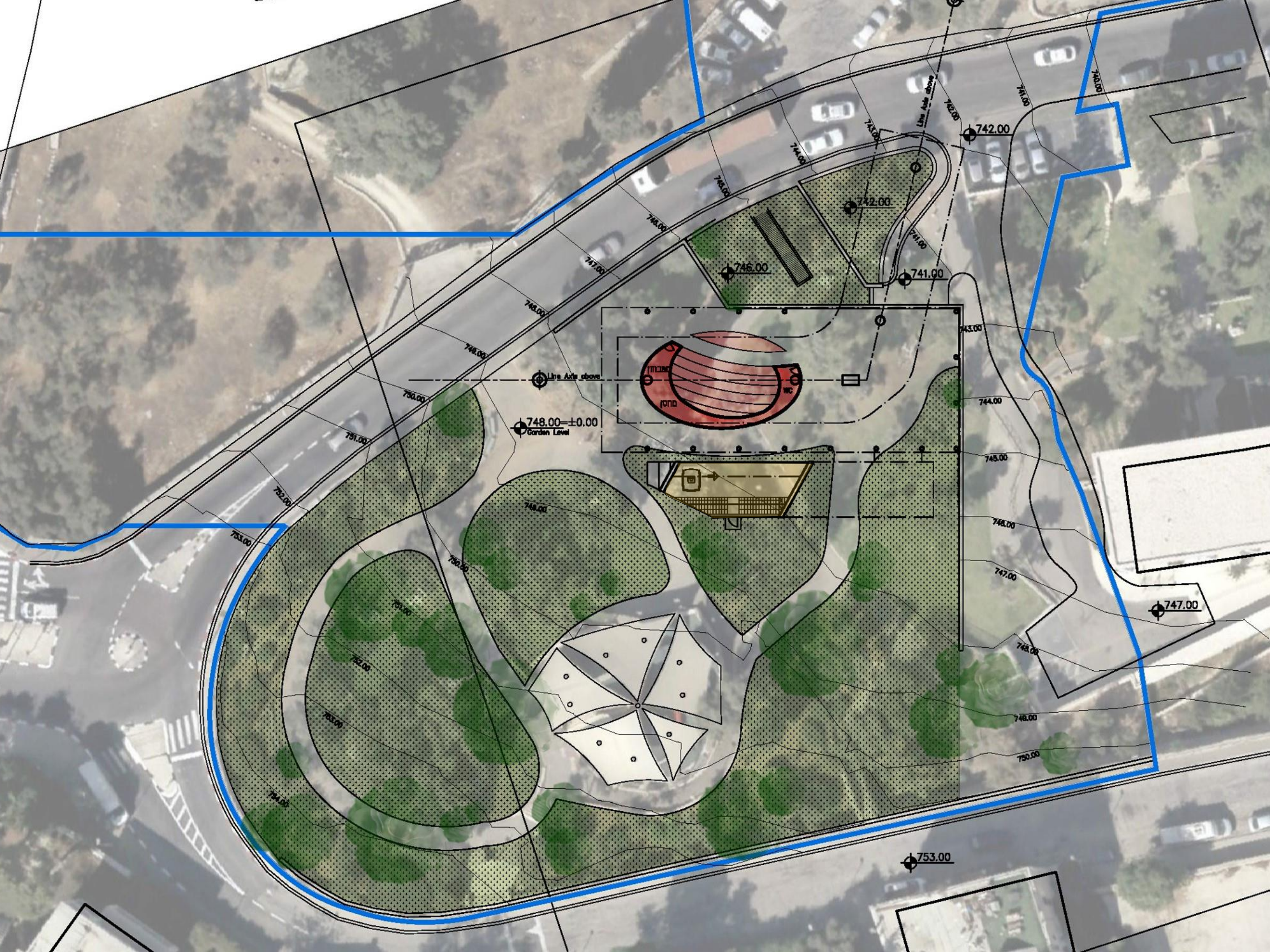
גן העיוור - דפו







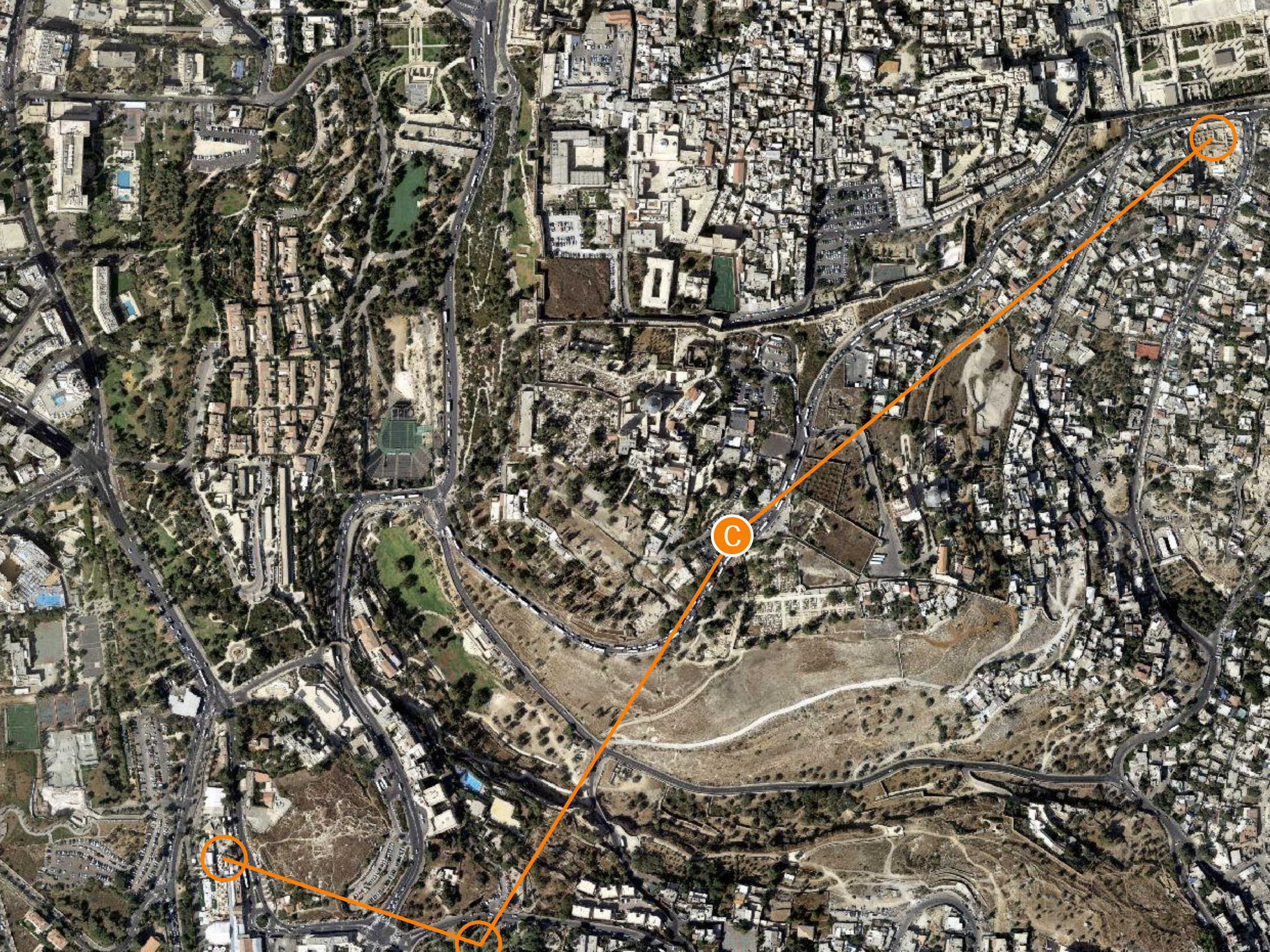






תחנת C

שולחן דוד - חניון





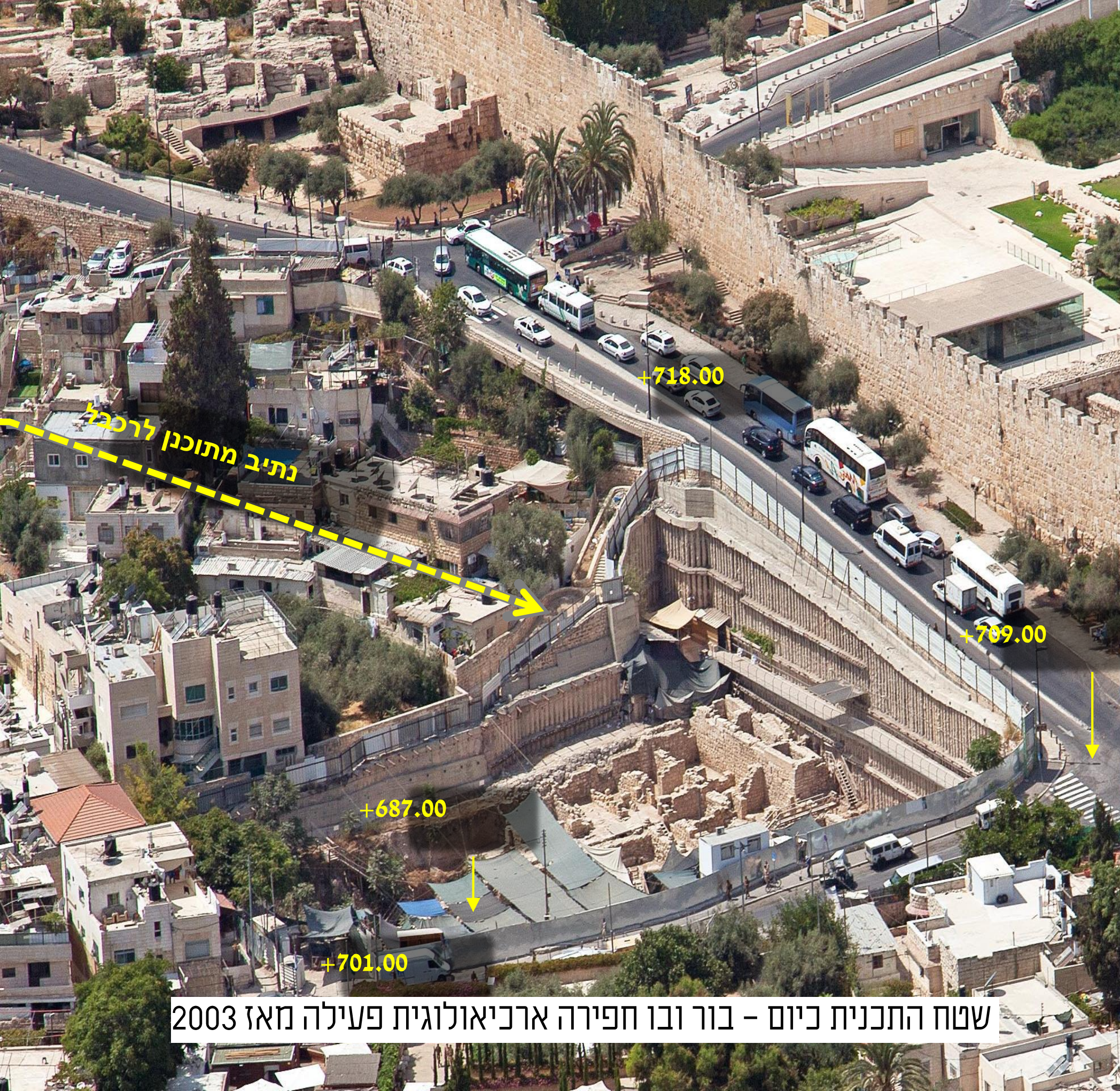




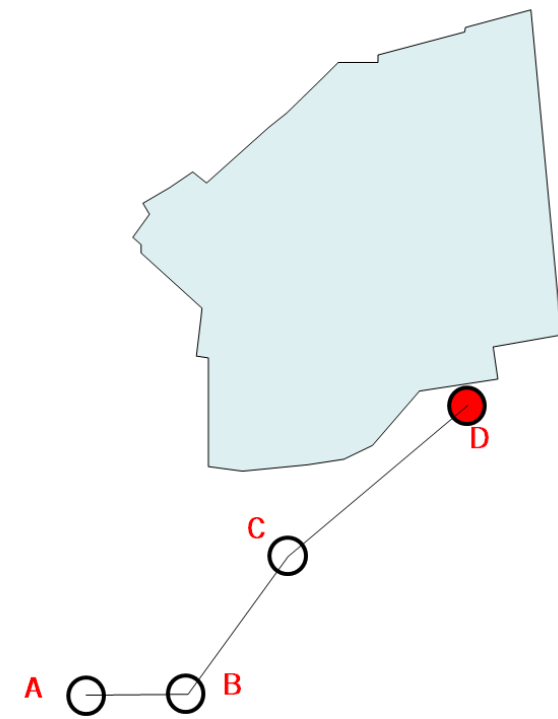
תחנת D

קדם





שטח התכנית כיום - בור ובו חפירה ארכיאולוגית פעילה מאז 2003



רחמימוב אדריכלים  
ומתכנני ערים בע"מ

תחנה D



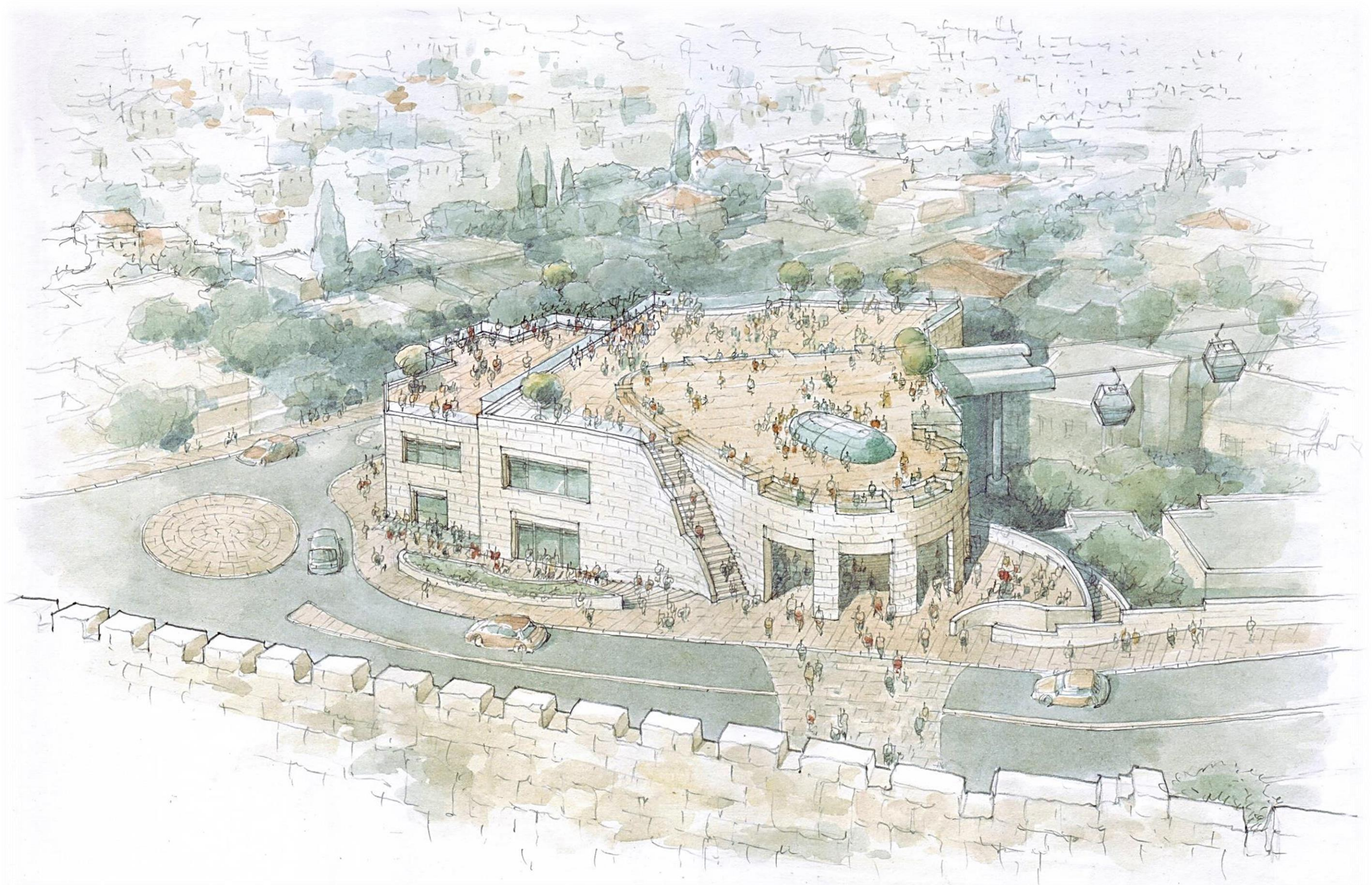
תחנה D1

מרכז קדם

## תחנת הרכבל -

### מעל לבניין מרכז קדם המאושר

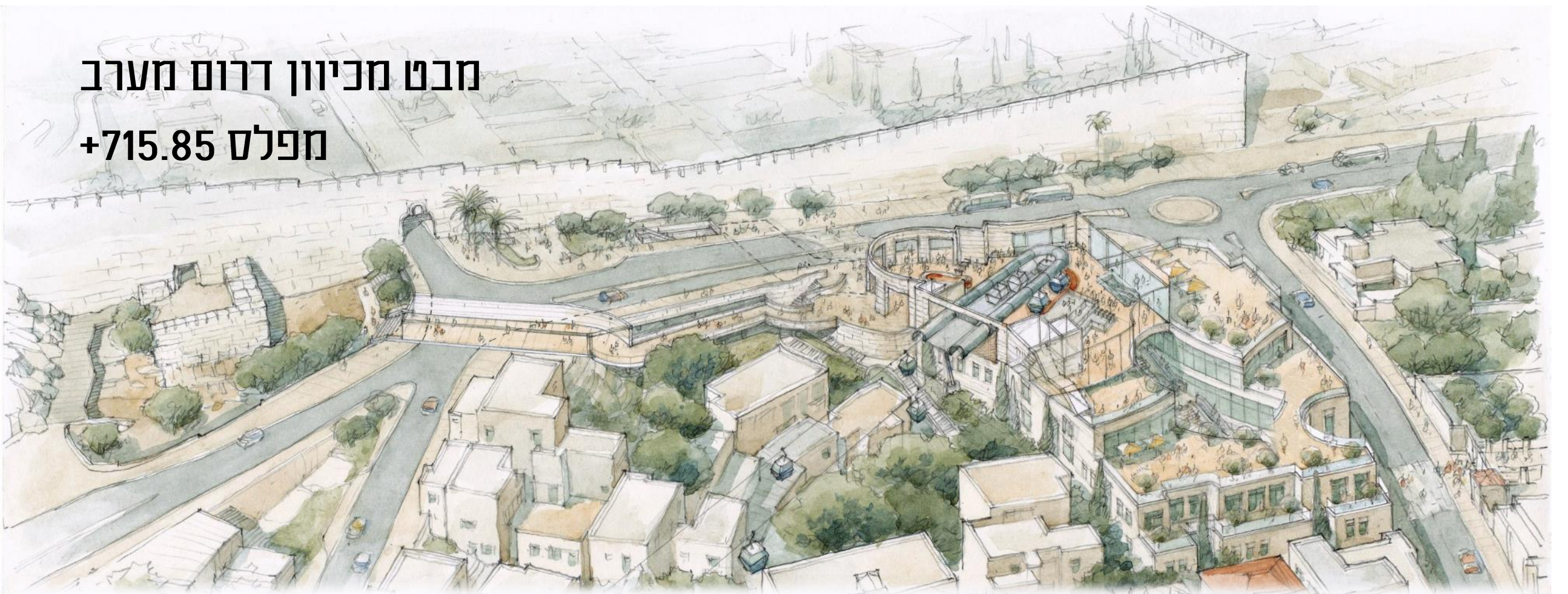
- תוספת קומה הכרחית כדי להימנע מפגיעה בבתי מגורים
- קומה עליונה מינימאלית עבור רציפים ופונקציות חיוניות



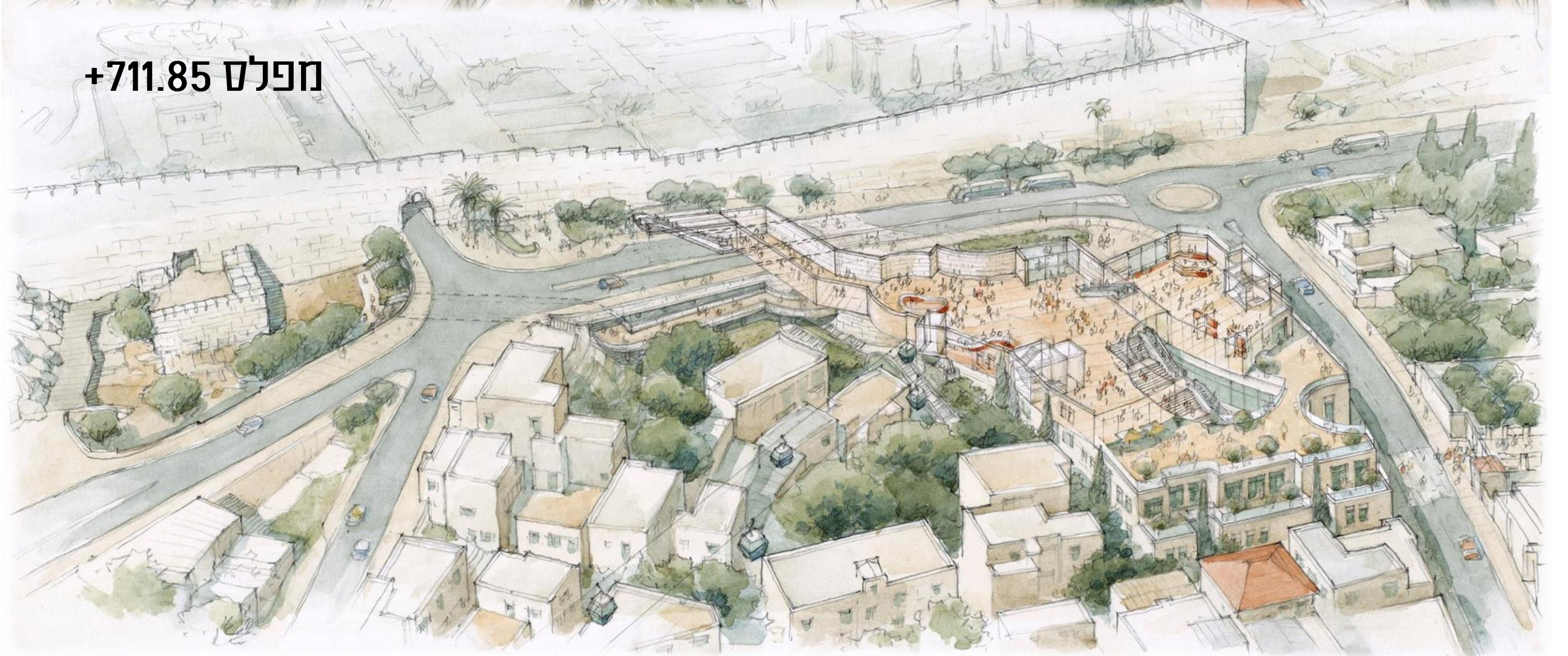
מבט מכיוון צפון מערב

מבט מכיוון דרום מערב

מפלט +715.85



מפלט +711.85



3 | יתרונות הרכבל

TELECABINE, BARCELONE



TELEPHERIQUE, PORTLAND



TELEPHERIQUE, NW

- יכולת הבאת המונים לאתרי התיירות המרכזיים
- חיבור לשכונות חילוואה, סילוואן והרובע היהודי.
- חיבור אתרי תיירות במערב ומזרח העיר.
- קיצור זמני הגעה למקומות הקדושים לכל העמים
- צמצום משמעותי של הפקקים לאזורים התיירותיים
- חיזוק תיירות פנים וחוץ
- אטרקציה תיירותית, מונומנט שיווקי בינלאומי.
- תצפית מזווית ייחודית על העיר ירושלים
- הגדלת מרחב ציבורי להולכי הרגל
- הגדלה וגמישות בקיבולת התיירים באזור (בשגרה ובאירועים)

# שיתוף ציבור

■ שיתוף "בעלי העניין" והציבור כחלק מובנה ואינטגרלי בתהליך התכנוני ולא כתהליך תומך, נפרד.

■ התייעצות עם "בעלי העניין" - הצגת התוכניות בהתהוותן תוך התייעצות עם "בעלי עניין"

■ הנגשה המידע - העברה והצגה של החומרים ל"בעלי העניין" ולציבור הרחב בשפה ברורה המאפשרת הבנה של הסוגיות

המרכזיות והשלכות התוכנית.

■ מרכז מבקרים - לציבור הרחב

■ מפגשים עם ציבורים מגוונים

■ בחינת ההתייחסויות וההערות, והטמעתן בתוכניות.

■ המשך קיום מפגשים עם במקביל להליך הסטטוטורי

■ התייחסות בשלב ההשגות

■ העברת מידע ושיתוף ציבור לקראת

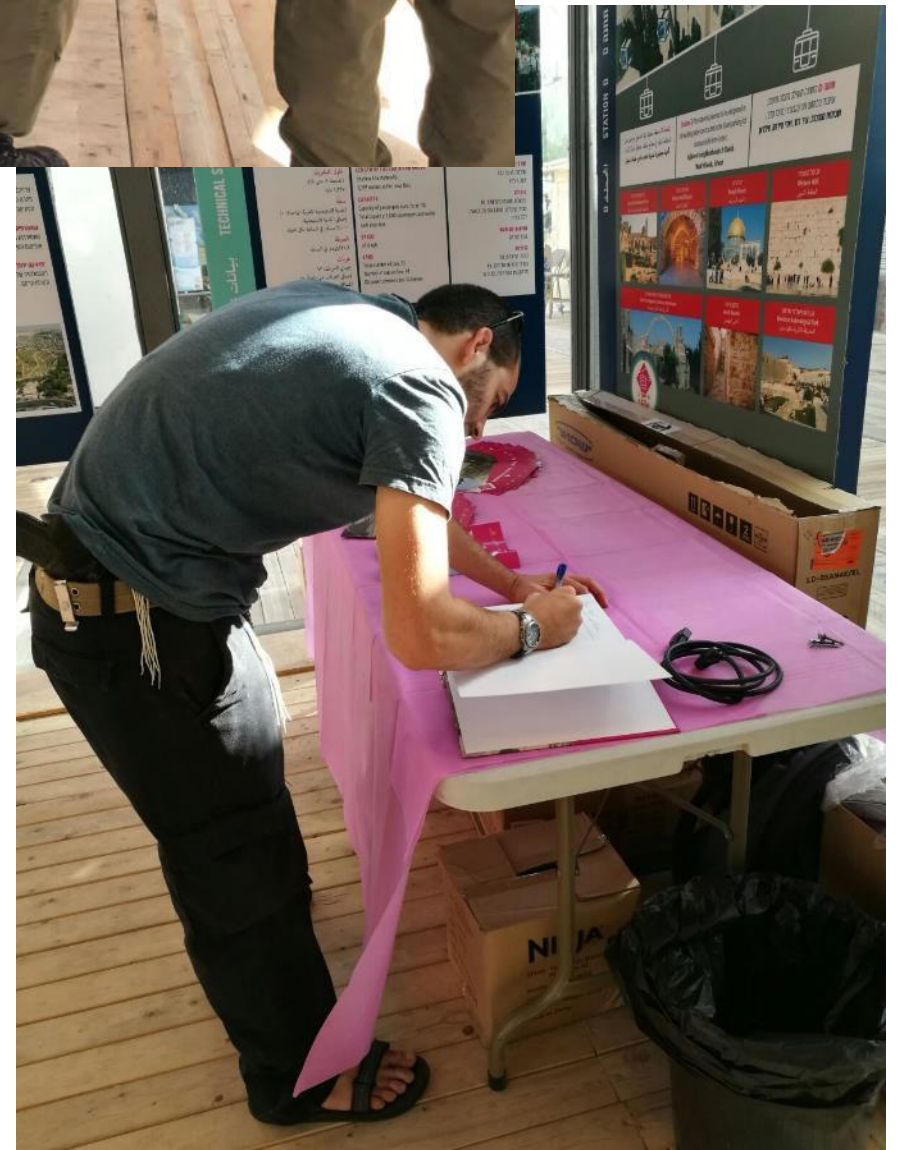
ובשלב הביצוע





מרכז  
מבקרים  
רכבל

בס"ד  
 נארוו שאת ע"י הרצון  
 ואני חילקה שזה בסוף כעון מאני  
 ושימוש ששני בצורה מיני וקצרה  
 ובלקום עיסרה באוטובוסים ופקקים ולום  
 שאלו. נוט בכמה בקות עתה עכנה  
 ועוד עם נוט מהמם א יושלים לפני  
 תודה  
 אהלים!!!





# מפגשים עם גופים ובעלי עניין

## גופים ציבוריים :

עיריית ירושלים

משרד ירושלים ומורשת

משרד התיירות

הקרן למורשת הכותל

רשות העתיקות

רשות הטבע והגנים

החברה להגנת הטבע

המועצה לשימור אתרים - מחוז ירושלים

משרד לאיכות הסביבה

מינהלים קהילתיים- בקעה, אבו-טור, צפון תלפיות, גינות העיר,

סילוואן, הרובע היהודי

רכבת ישראל

משטרת ישראל - מרחב דוד, מרחב קדם

תכנית אב לתחבורה

חברת חשמל

סינמטק ירושלים

## גופים לא ציבוריים:

המרכז הבין תרבותי

כנסיית דור מציון

הפטריארכיה הארמנית

המכון האמריקאי

מסדר האחיות הפוקולריות

מנזר הגליקנטו - המסדר הצרפתי האמפרסיוניסטים

חברת המדפיס נכסים

בית ההארכה סנט אנדריוס (הכנסייה הסקוטית)

תאטרון החאן

עיר דוד

אתרא קדישא

הכנסייה הפרנציסקנית

עמותת האדריכלים הירושלמית

מלון הר ציון

הכנסייה האנגליקנית

בית מיח"א ע"ד

**תודה !**

