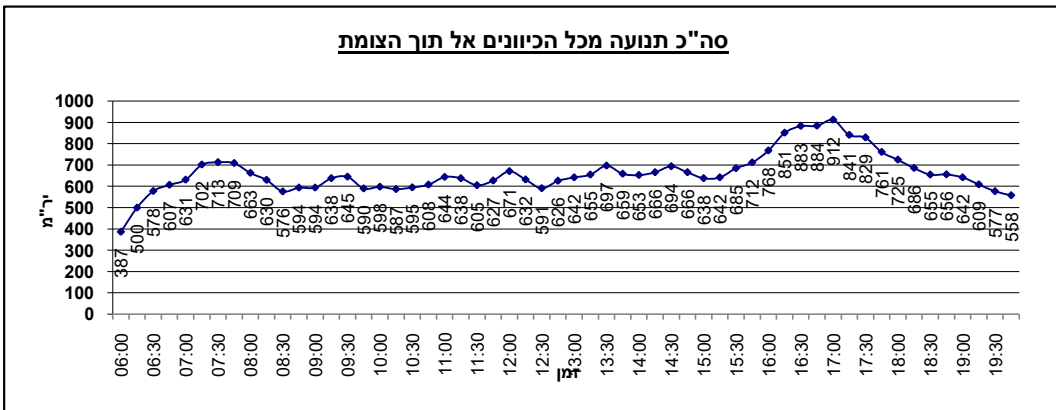
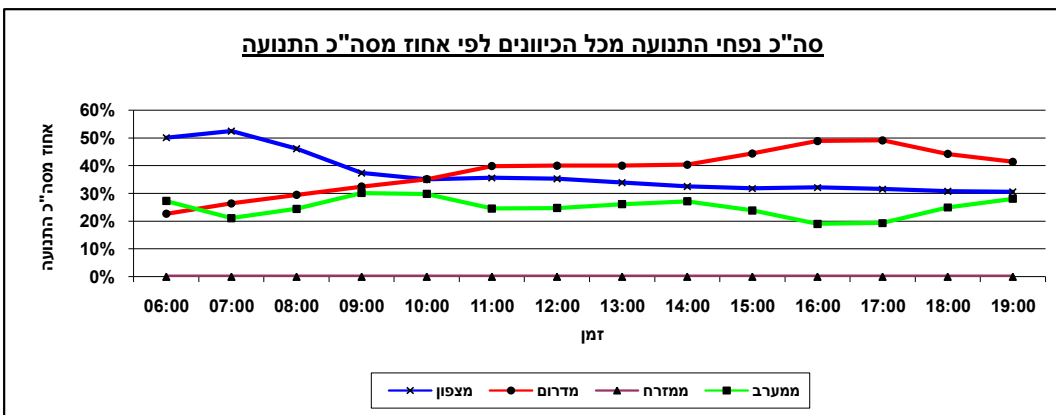


דרך מס' 31 - דרך מס' 60 (דרומי)

סה"כ יר"מ יומי מכל הכיוונים:	סה"כ יר"מ יומי מכל הכיוונים:
33,829	37,025
מצפון: 12,286	מצפון: 13,114
מדרום: 13,204	מדרום: 14,182
ממזרח: 0	ממזרח: 0
ממערב: 8,339	ממערב: 9,729

סה"כ יר"מ 8 שעות שיא:

7,744	מצפון:
9,410	מדרום:
0	ממזרח:
5,581	ממערב:
11,448	ראשית:
6,575	משנית:
4,712	חופשית:
18,023	ראשית + משנית:
16:30 - 17:30	שעת שיא יומית:
07:15 - 08:15	שעת שיא בוקר:
16:30 - 17:30	שעת שיא אחר הצהריים:



עמוד
1 מס'



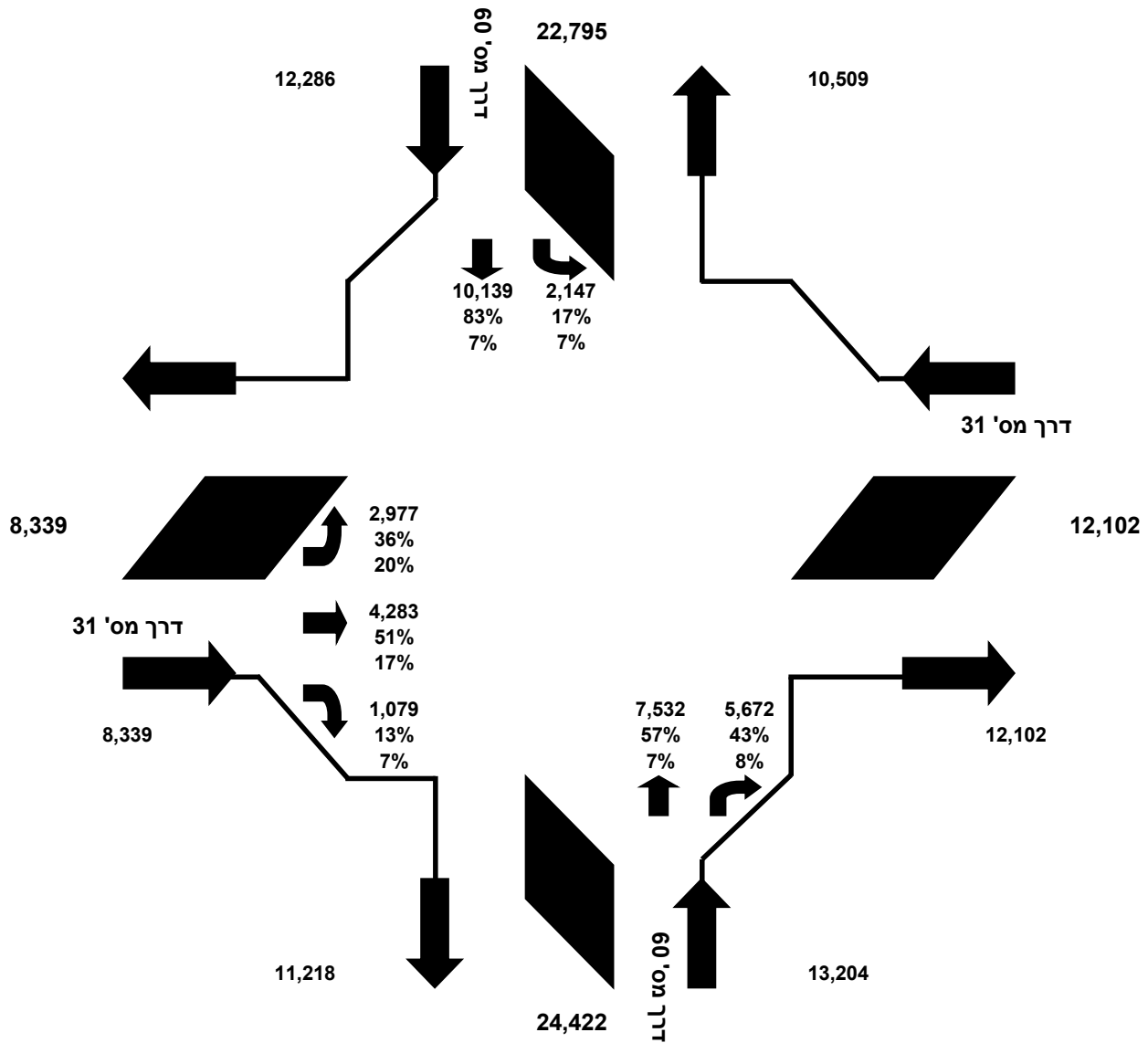
תרשים מס' 3 - נתוני תנועה מסכמים - כ"ר - (06:00-20:00)

16:30 17:30
07:15 08:15
16:30 17:30

שעת שיא יומית:
שעת שיא בוקר:
שעת שיא אחה"צ:

דרך מס' 31 - דרך מס' 60 (דרומי)
941
יום רביעי 21 אוקטובר 2020

שם הצומת:
מס' הצומת:
תאריך ספירה:



- סה"כ כ"ר יומי
% - אחוז מתוך הזרוע
% - אחוז רכב כבד

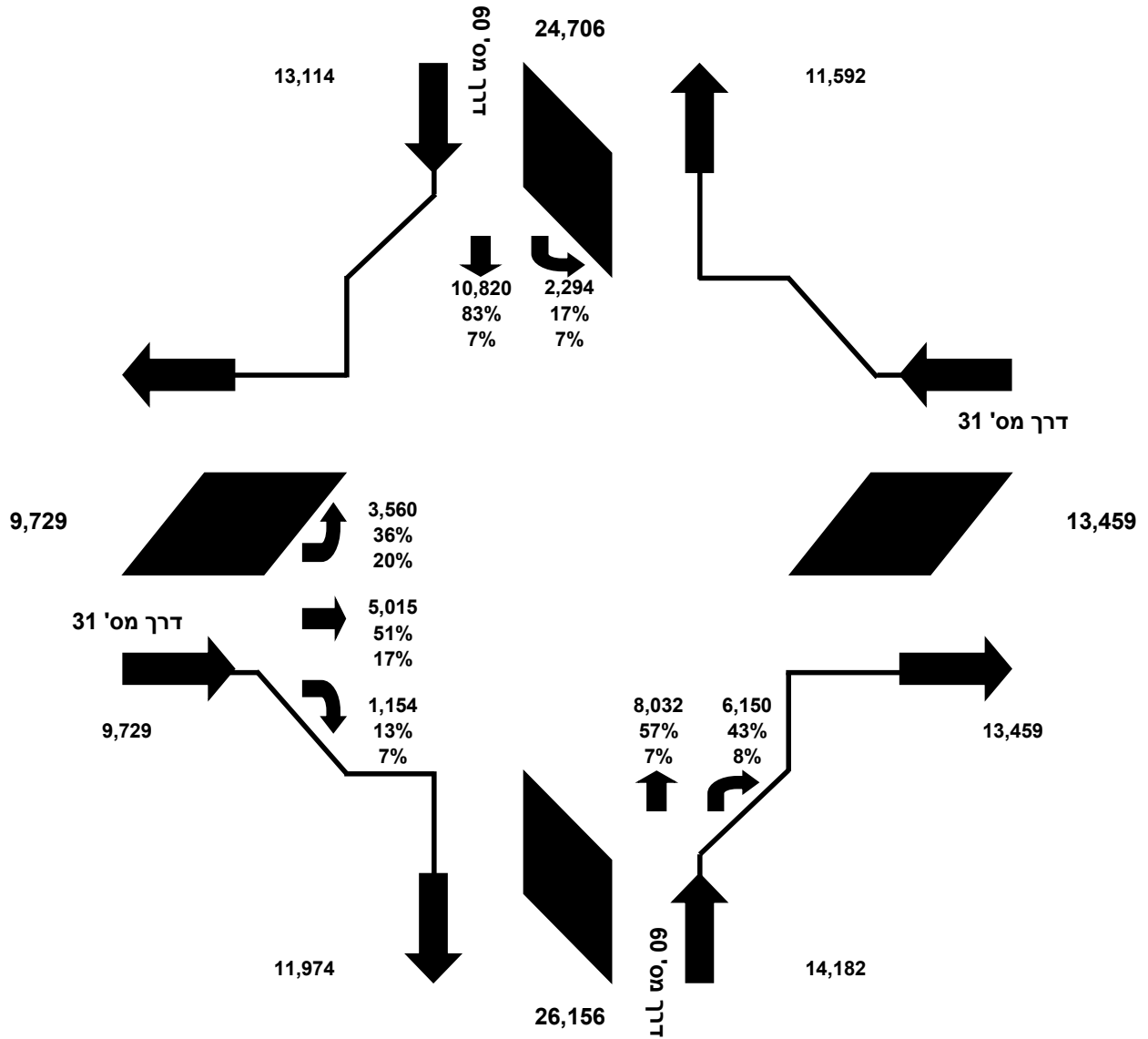
תרשים מס' 4 - נתוני תנועה מסכמים - יר"מ - (06:00-20:00)

16:30 17:30
07:15 08:15
16:30 17:30

שעת שיא יומית:
שעת שיא בוקר:
שעת שיא אחה"צ:

דרך מס' 31 - דרך מס' 60 (דרומי)
941
יום רביעי 21 אוקטובר 2020

שם הצומת:
מס' הצומת:
תאריך ספירה:



- סה"כ כ"ר יומי
% - אחוז מתוך הזרוע
% - אחוז רכב כבד

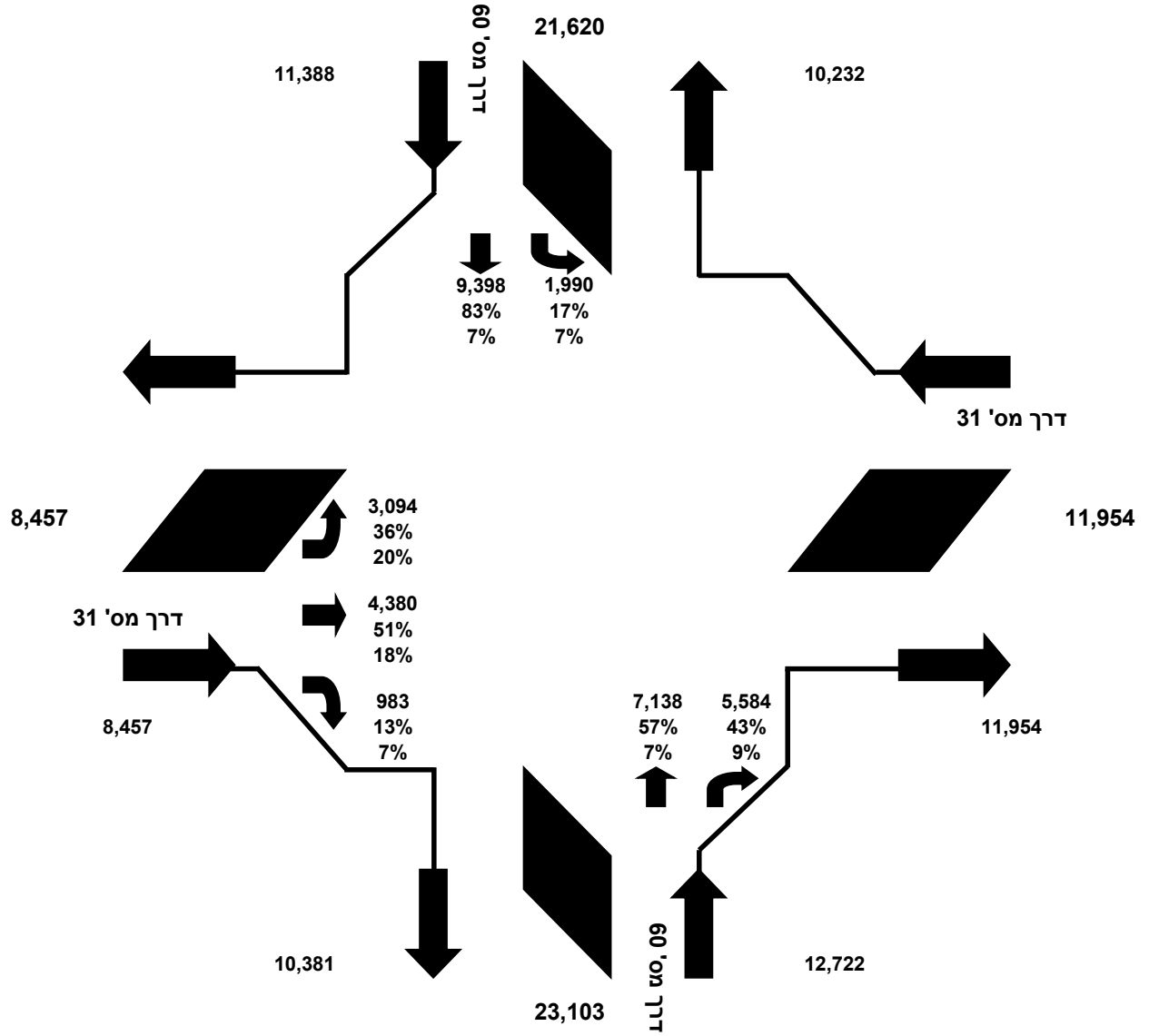
תרשים מס' 5 - נתוני תנועה מסכמים - יר"מ - 07:00-19:00

16:30 17:30
07:15 08:15
16:30 17:30

שעת שיא יומית:
שעת שיא בוקר:
שעת שיא אחה"צ:

דרך מס' 31 - דרך מס' 60 (דרומי)
941
יום רביעי 21 אוקטובר 2020

שם הצומת:
מס' הצומת:
תאריך ספירה:



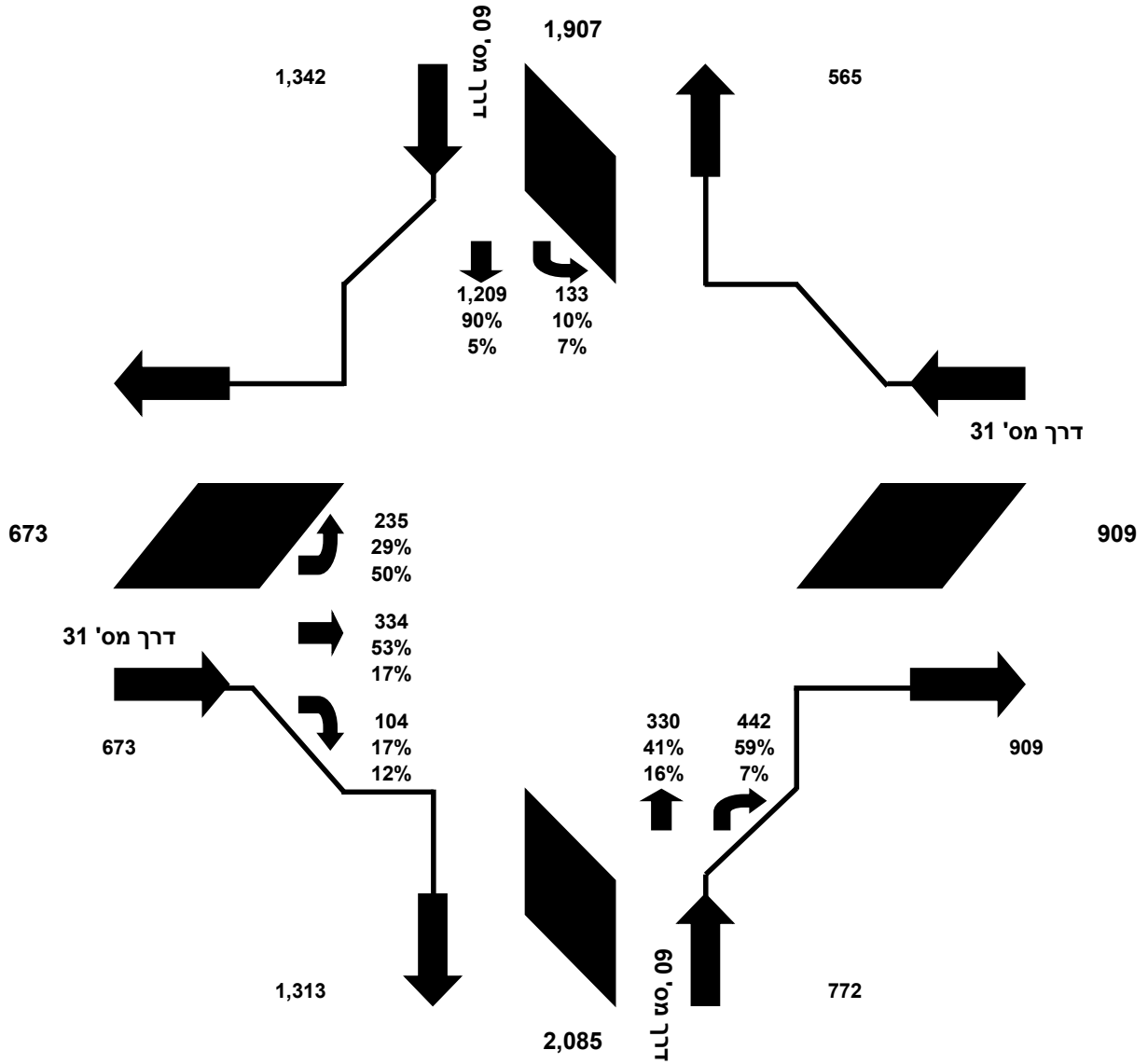
- סה"כ כ"ר יומי
% - אחוז מתוך הזרוע
% - אחוז רכב כבד

16:30	17:30
07:15	08:15
16:30	17:30

שעת שיא יומית:
שעת שיא בוקר:
שעת שיא אחה"צ:

דרך מס' 31 - דרך מס' 60 (דרומי)
941
יום רביעי 21 אוקטובר 2020

שם הצומת:
מס' הצומת:
תאריך ספירה:



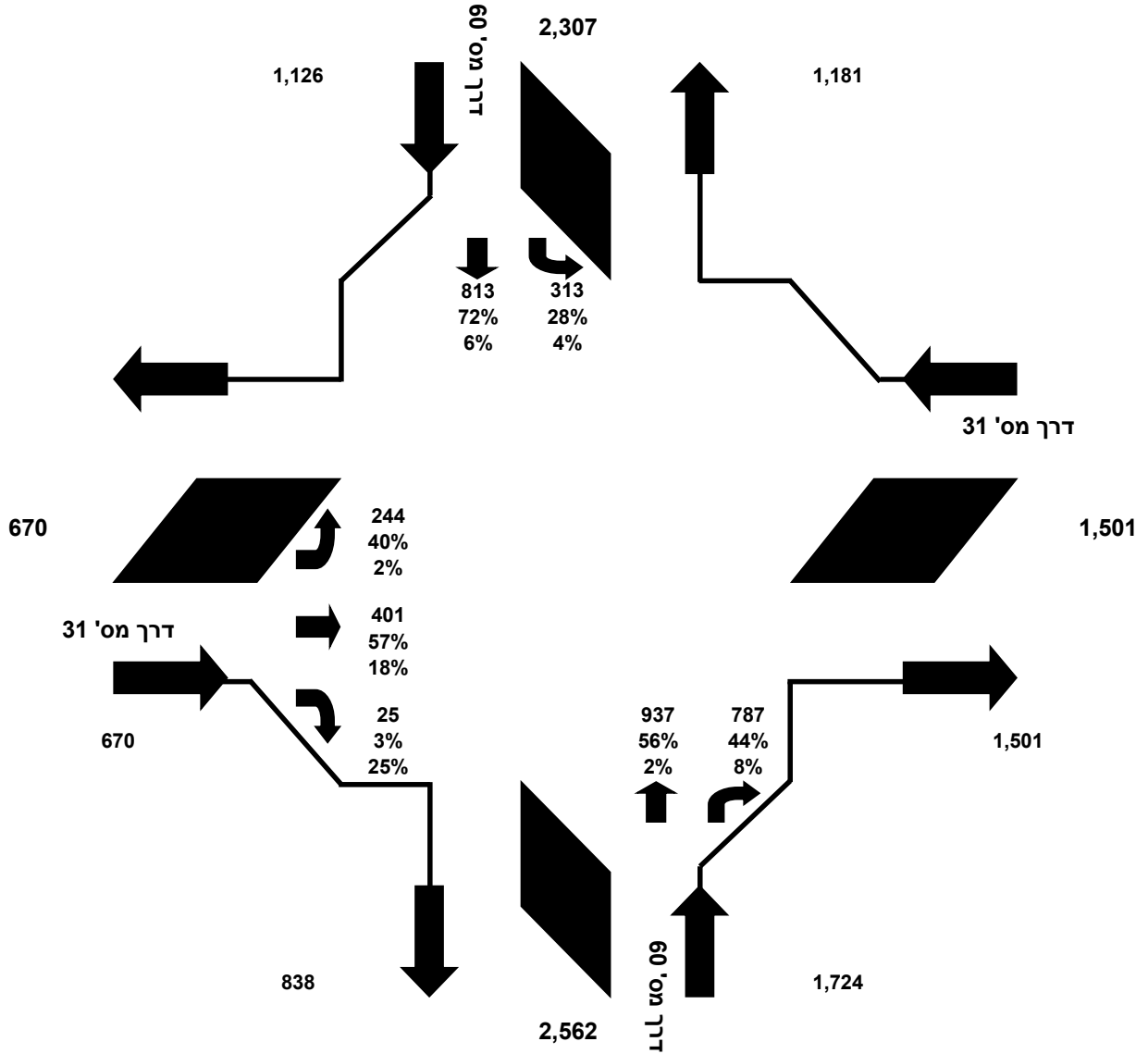
- סה"כ כ"ר יומי
% - אחוז מתוך הזרוע
% - אחוז רכב כבד

16:30	17:30
07:15	08:15
16:30	17:30

שעת שיא יומית:
שעת שיא בוקר:
שעת שיא אחה"צ:

דרך מס' 31 - דרך מס' 60 (דרומי)
941
יום רביעי 21 אוקטובר 2020

שם הצומת:
מס' הצומת:
תאריך ספירה:



- סה"כ כ"ר יומי
% - אחוז מתוך הזרוע
% - אחוז רכב כבד

תרשים מס' 8 - הצדק לרמזור

