

אבי בוכשרייבר

מאת: yaakov Gelbard <yaakov@big-mag.co.il>
נשלח: 04 11:08 2016 AM
אל: RFI Rent
נושא: בקשה לתאום פגישה להצגת חלופת פרויקט מגורים להשכרה
קבצים מצורפים: R25-Ver.5.pdf

לכבוד,
אייל יחיאל
סמנכ"ל פיתוח עסקי
החברה הממשלתית לדיור ולהשכרה בע"מ

אייל שלום,
הנני מפנה אליך עותק בקשה שהופנתה למר אביגדור יצחקי בתוקף תפקידו כראש מטה הדיור במשרד האוצר לקידום במשותף לשינוי תב"ע מתעסוקה למגורים של חטיבת קרקע בשטח של 108 דונם בעיר אשדוד זאת במטרה לאפשר בניית שכונת מגורים להשכרה של מעל ל 1,300 יחידות דיור.. במצורף מצגת אדריכלית רעיונית . רמ"י הביעה נכונות לאשר את שינוי היעוד. אנו במגעים ראשוניים עם עיריית אשדוד במטרה לקבל את הסכמתם העקרונית לשינוי ולקידום התב"ע למגורים. נודה לתאום פגישה עמך או לבחינת ישימות החלופה המוצעת והתאמתה לתוכניות וליעדי חברתכם..

בברכה
יעקב גלברד
פנינת אשדוד בע"מ
yaakov@big-mag.co.il
טל. 050-2002000

מאת: O yaakov Gelbard
נשלח: 008:00 2015 דצמבר 13 א
אל: Oaviadir@mof.gov.il
נושא: להצגת חלופת פרויקט מגורים להשכרה בקשה לתאום פגישה

אביגדור שלום,

פונה אני אליך בתוקף תפקידך כראש מטה הדיור במשרד האוצר, בבקשה לתאום פגישה עמך או עם צוות מטעמך, לבחינת חלופה תכנונית להקמת שכונת מגורים להשכרה באשדוד.

בכניסה המזרחית לאשדוד, בסמוך למחלף עד הלום ובסמוך לתחנת הרכבת של העיר ולבית החולים החדש, נמצאת חטיבת קרקע של כ 108 דונם ביעוד נוכחי לתעסוקה ומסחר. ביקשנו ממשרדו של האדריכל ומתכנן הערים מר מולי רווה הפועל מטעמנו לקידום השימושים במתחם, להציג חלופה של שכונת מגורים הכוללת מבני ציבור, חניונים, שטחים פתוחים ומסחר שישרתו את תושבי השכונה.

להערכת המתכננים ניתן לאכלס במתחם 1,320 משפחות ויותר בכפוף לקביעת תמהיל גדלים.

הקרקע הינה בבעלות המנהל ובהסכם פיתוח שנחתם עם חברת פנינת אשדוד בע"מ (28%) וחברת מחזיקי אשדוד בע"מ (72%) בכוננת החברה, היה וניתן יהיה לקדם במשותף עם העירייה תב"ע למגורים, ולשימושים משולבים של דיור מוגן, מעונות סטודנטים, מבני ציבור ומסחר משלים, לבנות ולאכלס את השכונה בדירות להשכרה לטווחים ארוכים.

במצורף מצגת רעיונית לעיונכם.

מהלך זה מחייב התגייסות כוללת שכן עליו לערב את העיריה, את רמ"י ואת גורמי התכנון הארציים.
כאמור, נודה לתאום פגישה עמך או עם צוות מתכננים מטעמך לבחינת ישימות החלופה המוצעת.

בברכה
יעקב גלברד
פנינת אשדוד בע"מ
yaakov@big-mag.co.il
טל. 050-2002000

פנינת אשדוד

תכנית מוקדמת חלופת מגורים ומסחר



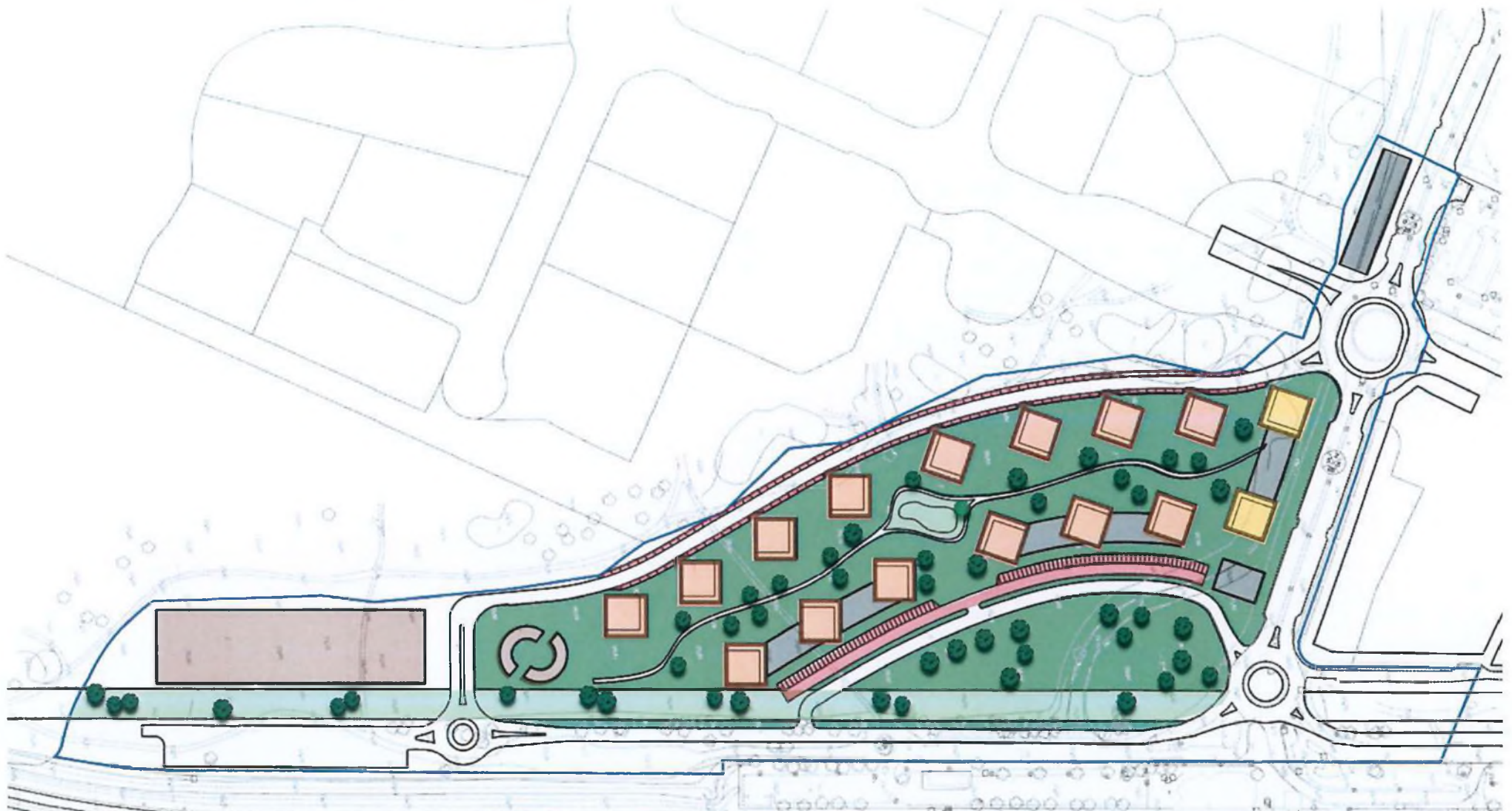


פינצי רזה לונדון
אדריכלים בע"מ

Ver. 5 - 2



תצלום אוויר – גבול התכנית



דיור מיוחד	●	מגורים	●
ציבורי	●	חנייה	●
מסחר	●	שצ"פ	●



פינצי רה לונדון
אדריכלים בע"מ

Ver. 5 - 3

תכנית חלופת מגורים ומסחר

* שטח מגרש - 108 דונם

שטח עיקרי לבנייה - מגורים 178000 מ"ר 1320 יחידות

דירות להשכרה בגודל משתנה - סטודיו, 2-5 חד'

דיוור מיוחד - מעונות סטודנטים, דיוור מוגן

מסחר 4000 מ"ר

שילוב שטחי מסחר לשימוש הקהילה - מזון, בנק וכו'

ציבורי 7000 מ"ר

מבני ציבור - בתי ספר, גני ילדים, בתי כנסת וכו'

* חניונים - על קרקעי 220 מקומות חנייה

תת קרקעי לפי תמהיל הדירות

חניון ציבורי תת קרקעי חנה וסע בקרבת תחנת הרכבת

* שצ"פ - 60 דונם

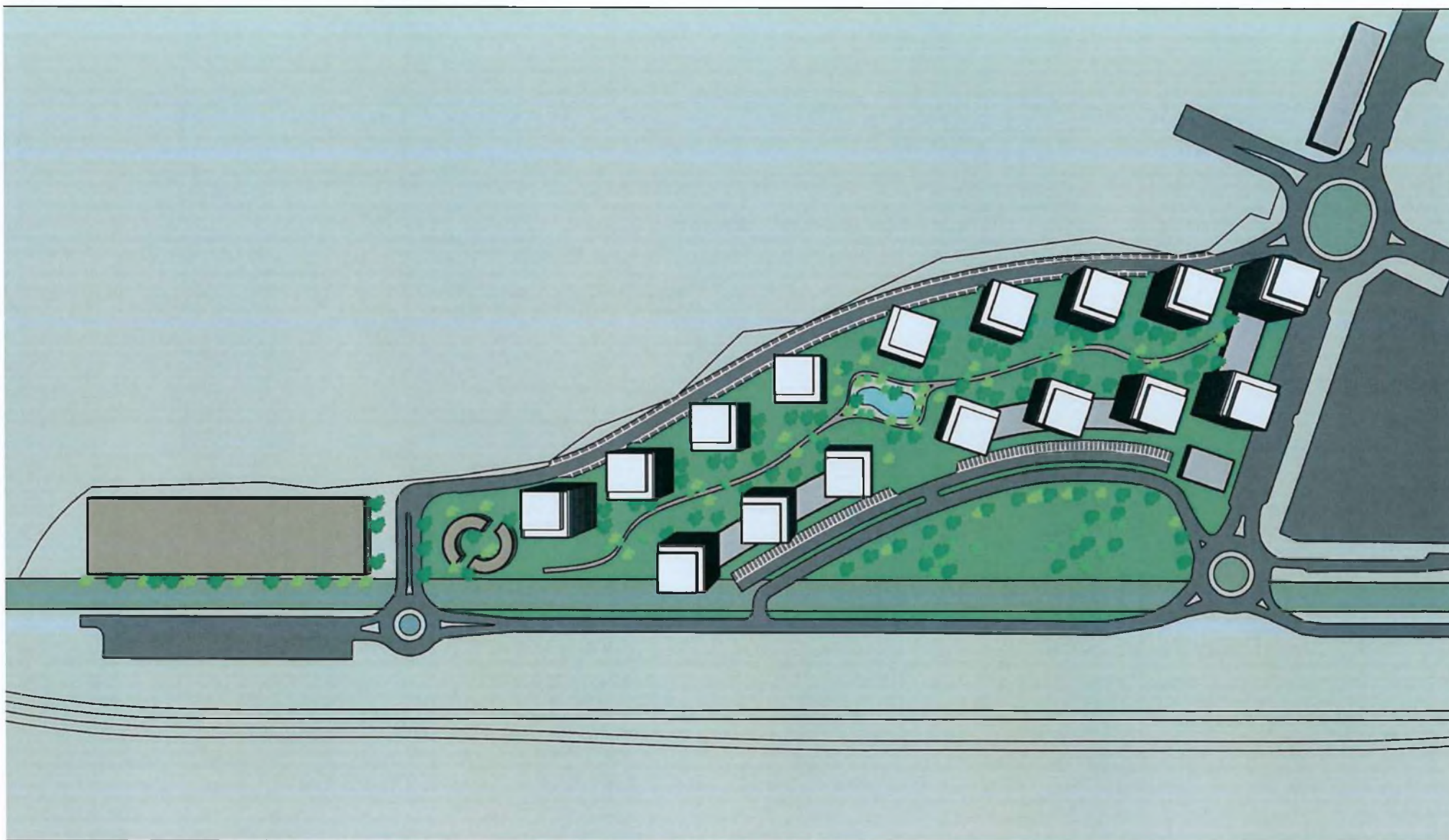
* כבישים - 21 דונם

דיוור מיוחד
ציבורי

מגורים
חנייה

מסחר

שצ"פ



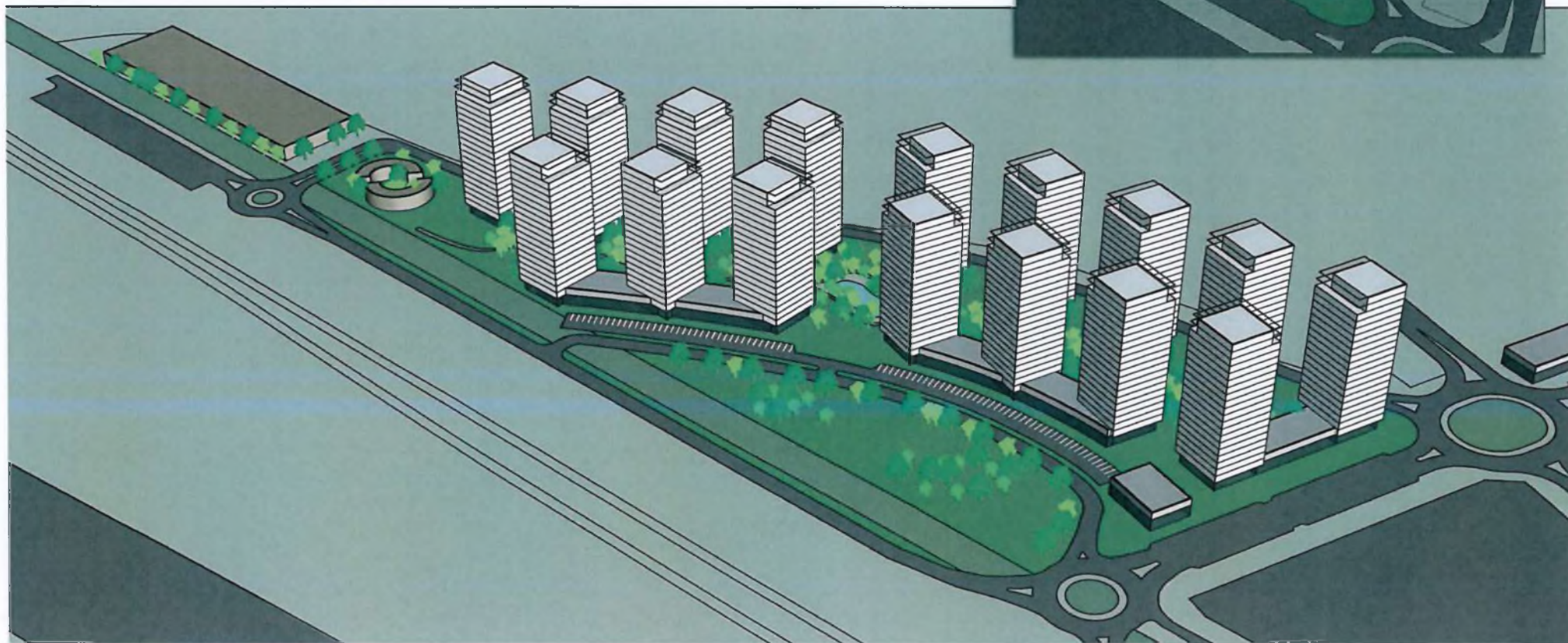


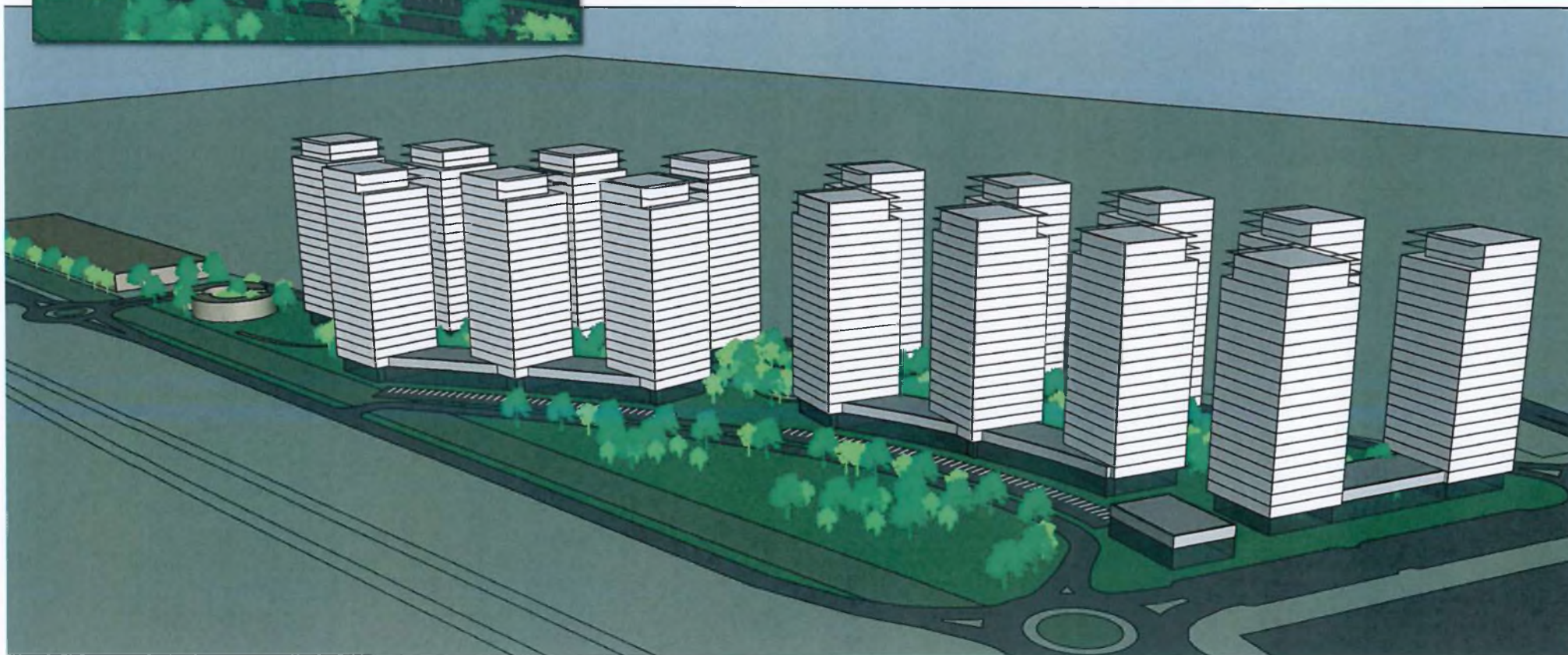
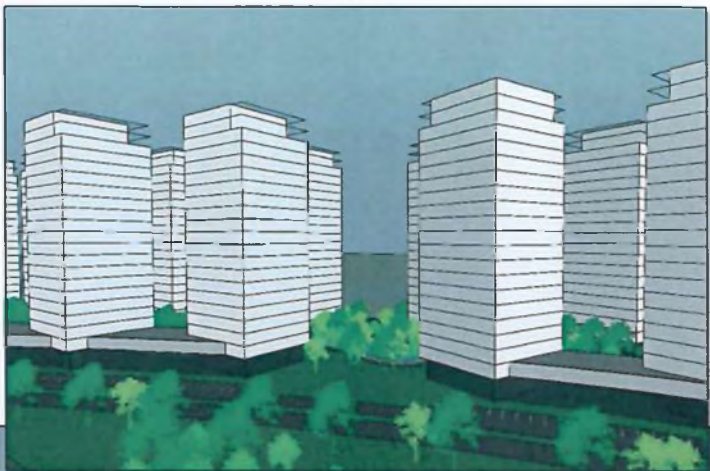
פינציו רזה לונדון
אדריכלים בע"מ

Ver. 5 - 6



תצלום אוויר - מבט על





פינצי רה לונדון
אדריכלים בע"מ

