



**משרד החקלאות ופיתוח הכפר
לשכת המנהל הכללי**

י"ד חשוון, תשפ"ד
29 אוקטובר, 2023

נושא הישיבה: הערכת מצב מנכ"ל משרד החקלאות - "חרבות ברזל" - בהשתתפות יו"ר ועדת כלכלה - חה"כ דוד ביטון, שלום דנינו, ששון גואטה, אלון שוסטר - 9:00
תאריך הפגישה: 29.10.2023

משתתפים:

עזרא בכר, סמנכ"ל מועצת הצמחים	ח"כ אבי דיכטר, שר החקלאות
חיים אלוש, עיתונאי, עורך עיתון משוב חקלאות	ח"כ דוד ביטון, יו"ר ועדת הכלכלה
יובל דור, יועץ מנכ"ל - מקוון	ח"כ ד"ר מטי צרפתי הרכבי
שלומית ציוני, מנהלת הגני"צ - מקוון	ח"כ ששון גואטה
איילה הררי חגיגי, סמנכ"לית למינהל ומשאבי אנוש - מקוון	ח"כ שלום דנינו
שלומית ציוני, מנהלת הגני"צ - מקוון	ח"כ אלון שוסטר
אמיר זיו, סמנכ"ל אגף טכנולוגיות דיגיטליות ומידע - מקוון	ח"כ אליהו ברוכי
סיון ינקוביץ, מנהלת אגף תקציבים - מקוון	ח"כ משה אבוטבול, סגן שר החקלאות
משה אחרק, מנהל אגף הפיצו"ח - מקוון	אורן לביא, מנכ"ל משרד החקלאות
עופר אופן, סמנכ"ל שירות - מקוון	יובל ליפקין, משנה למנכ"ל
ד"ר שמואל אסולין, מ"מ מנהל מינהל המחקר - מקוון	נטלי מור, רמ"ט מנכ"ל
חגית ברנר בידרמן, מנהלת מחוז השפלה וההר - מקוון	יאיר אילני, יועץ השר
שגיא גולי, מנהל מחוז הנגב - מקוון	תמר חובל, יועצת מנכ"ל
סלמאן אלשיך, מנהל מחוז מרכז - מקוון	ליאת אזיקאל, רכזת פניות ציבור מנכ"ל
נתי גלבוץ, מנהל מחוז העמקים - מקוון	רוני גבריאיל שדה, יועץ תקשורת מנכ"ל
פארוק דבור, מנהל מחוז גליל גולן - מקוון	עידית שמואליאן, יועצת השר
ד"ר מיכל לוי, סמנכ"לית מינוף המו"פ - מקוון	ריקי אנגלר שר, מנהלת לשכת השר
טניה שאמלי, סגנית חשבת - מקוון	יועצי לשכת סגן השר
דפנה יוריסטה, מנהלת אגף דוברות - מקוון	נטלי גלפנד, יועצת פרלמנטרית של אלון שוסטר
ניר פרוימן, מנהל אגף הדייג - מקוון	עו"ד שירלי בבאי, יועצת פרלמנטרית של מטי צרפתי
סיגלית לוי, מנהלת אגף ביקורת פנימית - מקוון	אדם ורטהיים, יועץ פוליטי של מטי צרפתי
ארז אוסמן, מנהל אגף מדיניות כלכלית וסטטיסטיקה - מקוון	ד"ר אסף לוי, סמנכ"ל גורמי ייצור
שושי רשף מור, מנהלת תחום, סחר חוץ - מקוון	אורי צוק בר, סמנכ"ל מחקר כלכלה ואסטרטגיה
סמדר מויסה, סחר חוץ - מקוון	יעקב פולג, סמנכ"ל סחר חוץ
עומר בן אשר, מנהל תחום GIS, אגף טכנולוגיות דיגיטליות ומידע - מקוון	צביקה כהן, סמנכ"ל השקעות ומימון
יעל קחל, מחקר כלכלה ואסטרטגיה - מקוון	ד"ר תמיר גשן, מנהל השו"ט
אלי גיורנו, סמנכ"ל מועצת החלב - מקוון	חגי שניר, מנהל שה"מ
אורי דורמן, התאחדות חקלאי ישראל - מקוון	אבי רמז, ראש אגף ביטחון, חירום וסייבר
מוטי אלקבץ, ארגון מגדלי העופות - מקוון	עו"ד אפרת אביאני, יועצת משפטית
דפנה כהן נוריאל, דוברת תנועת המושבים - מקוון	רענן אמויאל, מנהל אגף תכנון קרקע חקלאית
עמית יפרא, נציג תנועת המושבים - מקוון	ד"ר דוד אסף, סמנכ"ל ניהול משאבי סביבה
שמעון בוקר, יועץ - מקוון	נועה ברנס, סגנית חשבת
הילה אקרמן, מועצות אזוריות - מקוון	יוסי שטיינברג, מנהל אגף הרכש, נכסים, בינוי ומשק
	עו"ד אפרת ורד, לשכה משפטית
	יוספה סובר, אגף התכנון
	איציק שניידר, מנכ"ל מועצת החלב
	מולי לויט, מנכ"ל מועצת הלול



משרד החקלאות ופיתוח הכפר לשכת המנהל הכללי

עיקרי הדברים:

שר החקלאות, ח"כ אבי דיכטר:

אחרי 3 שבועות מתחילת המלחמה, אנחנו בסוף של ההתחלה. עדכן בנוגע לפגישות עם שגרירת תאילנד ושגריר סרי לנקה. הציג סקירה בנוגע לעובדים הזרים מתאילנד וסרי לנקה. קשה לעסוק בסוגיית העובדים הזרים מבלי להבין את עוצמת האירועים. אנו מדברים על עשרות הרוגים, נעדרים, חטופים ופצועים. מהזווית של החקלאים, המתנדבים לא יכולים להוות תחליף לעובדים המקצועיים, דבר שלא מאפשר תכנון חקלאות טווח ארוך. כרגע, אנו לא מצליחים למלא את השורות של העובדים הזרים. פעלנו בכמה דרכים, כגון: הארכת הוויזה לשנה השישית והשביעית לעובדים שסיימו את השנה החמישית. בנוסף, עדכן בנושא המענקים.

מנסים לגייס כמה שיותר עובדים ישראלים מהסקטורים השונים ולמצוא תמריצים על מנת שיגיעו עובדים נוספים. העונה הנוכחית די אבודה עבור החקלאים. אנו מנסים להציל את העונה הבאה ולמצוא פתרונות בכ"א. בנושא המכס- הפעמה השלישית של הרפורמה להפחתת מכסים שתוכננה לינואר בוטלה. אנחנו מחוייבים ל- 10 מ' תושבים בישראל ולא נאפשר שיהיו מדפים ריקים בגלל מחסור בתוצרת חקלאית כלשהי. היעד הוא סחורה ותוצרת ביתר ולא בחסר, יש לכך משמעות פסיכולוגית כשיש מדפים ריקים. בנוסף, עדכן בנוגע לישיבה של רשות המיסים בנושא מי השפד"ן.

סגן השר, ח"כ משה אבוטבול:

מעדכן בנושא המתנדבים, כי המשרד בעד כלל ארגוני המתנדבים. כולנו ערוכים למטרה אחת ולתת כתף לחקלאים.

מנכ"ל, אורן לביא:

סקירה של מנכ"ל המשרד אודות פעילות המשרד- מעדכן בנוגע לפתיחת החמ"ל שעובד 24/7 ועל קיום הערכות המצב השוטפות. מעדכן כי מדיניות השר אומרת שהוא מעדיף ייצור עודף של תוצרת חקלאית מקומית. התמודדות המשרד: סוגייה ראשונה הינה העובדים הזרים- כרגע 10,000 עובדים פלסטינים לא נכנסים לעבוד בישראל, מתוכם 8,000 עובדים בחקלאות. עדכן בנוגע לעזיבת העובדים התאילנדים- נכון לעכשיו, 6,000 עובדים כבר יצאו ועוד 2,000 עובדים צפויים בימים הקרובים, בנוסף, אחרי ה- 10 לנובמבר צפויים לצאת עוד כמה אלפים. בנוסף, עדכן על הפגישה שהתקיימה עם מנכ"ל משרד האוכלוסין, מנהלת מינהל העובדים הזרים והלשכות הפרטיות. סוגייה שנייה הינה הפיצויים- עדכן בנושא.

מציין שהמשרד מסייע לכלל הארגונים שעוסקים במתנדבים במימון הלוגיסטיקה (הסעות, ארוחות ועוד). מיגונויות- נעשתה הזמנה לפני המלחמה, כרגע מפזרים 430 מיגונויות בתיעדוף לגורמי ייצור באזורים בהם הצבא מאשר להיכנס. מדובר על רכישה בלעדית של משרד החקלאות ללא קשר לפיקוד העורף.

פירוט נוסף מופיע במצגת עם עדכוני נתונים מהיחידות השונות - מרכז אורי צוק בר.



משרד החקלאות ופיתוח הכפר לשכת המנהל הכללי

סבב התייחסויות:

- **יוספה סובר** - עדכנה בנושא פניות החמ"ל שהתקבלו וטופלו.
- **ד"ר אסף לוי** - מעדכן כי בקרוב יעדכנו את ח"כ דוד ביטן בנושא תקנות והויסות, עקב עיכוב של משרד האוצר. הבעיה העיקרית הינה מחסור בכ"א, ולכן אנו פועלים בכמה מישורים מול רשות האוכלוסין ומשרד החוץ. עדכן בנושא פרסום נוהל לגיוס עובדים ממדינות ללא הסכמים בילטרליים ע"י רשות האוכלוסין. עדכן בנושא נהלים תמיכה נוספים: למתנדבים, לעובדים ישראלים חדשים ולחקלאים.
- **עזרא בכר** - עדכן בנושא ריסוסי השטחים, כרגע לא ניתן לעשות, מחפשים שיטות הדברות אחרות. בנוסף, עדכן בנוגע לנתוני קטיף של ירקות ופירות. כמו כן, עדכן כי יישובי העוטף מנסים למצוא שטחים חלופיים לשתילה.
- **חגי שניר** - עדכן בנושא התוצרת החקלאית והצגת חלופות שתילה לירקות. המחסור בירקות יכנס לתוך החורף. רצוי להביא מכוונות לזריעה בשתילה במסגרת השקעות הון.
- **צביקה כהן** - עדכן בנוגע לנוהל השמשת חממות ובתי צמיחה ולנהלי התמיכה הנוספים. כמו כן, עדכן בנוגע ליישובי הספר והדיונים מול מס רכוש והמסלולים המוצעים לחקלאים.
- **איציק שניידר** - עדכן כי אין חוסרים בחלב ומוצרים.
- **יובל ליפקין** - עדכן בנוגע למוקד השירות ועל הקמת מערכת המקשרת בין המתנדבים לבין כלל עמותות המתנדבים.
- **ד"ר דוד אסף** - עדכן בנושא יצירת הקשר היזומה עם החקלאים ותכלול הנושאים לטיפול העולים על ידם.
- **מולי לויט** - דואגים שלא יהיו מחסורים בענף הביצים והפטם. מעדכן כי אין חוסרים. מבקש לתקן את חוק המועצות על מנת לתת למועצות לטפל בפינוי עודפים.
- **ח"כ ששון גואטה** - טוען כי אין מאיפה לייבא ביצים מהעולם עקב מחירים גבוהים. מציע לאכלס את הלולים במרכז הארץ.
- **ח"כ אלון שוסטר** - אין מצב שאפשר לצפות ל"עסקים כרגיל". נדרש לחזק את הייצור המקומי בכל הענפים. חוסר המוכנות להעביר סכום של 270 מ' ש"ח לטובת החקלאים הוא בלתי ראוי. העלה נושאים נוספים לטיפול.
- **יעקב פולג** - מעדכן על תוכנית במסגרת של 50 מ' ביצים לייבוא ויצאנו עם הודעה ליבואנים. מדגיש כי כל מכסה מנוטרת וזו רק תשתית. בנוסף, עדכן בנושא המשתלמים.
- **ד"ר תמיר גשן** - עדכן בנוגע למדינות הייבוא לביצים (פולין וארה"ב) ועל ייבוא בשר מאנגליה. מציע כי חשוב להקפיד על הנחיות לפינוי בע"ח.
- **ח"כ ד"ר מטי צרפתי הרכבי** - חושבת כי במקביל צריך להיות גוף מתכלל את המענים ליום שאחרי.
- **חיים אלוש, עורף עיתון משוב** - למרות האתגרים הקשים צריך לחשוב איך לשמר את העובדים הזרים. בנוסף, לדעתו צריך לדבר עם החקלאים בתקשורת.
- **אורי צוק בר** - עדכן בנוגע למחירים ברמת הצרכן והשוק הסיטונאי.



משרד החקלאות ופיתוח הכפר לשכת המנהל הכללי

לסיכום:

שר החקלאות, ח"כ אבי דיכטר:

השר הדגיש בדיון כי בכדי שיהיה אפשר להמשיך לדאוג לביטחון המזון של האוכלוסייה גם בהמשך עונת החורף והאביב, יעניק המשרד מענקים בשיעור של 75% מהשקעת החקלאי לצורך השמשת חממות ובתי צמיחה לא פעילים בכל הארץ, לטובת שתילה של גידולים כתחליף לאזורי לחימה, בהם לא ניתן לעבד את האדמה. להערכת המשרד ניתן יהיה להשמיש עד כ- 2,000 דונם חממות ובתי צמיחה בכל הארץ. לצד הסיוע והעזרה המידיים, יש להיערך גם ליום שאחרי, רוצה שהחקלאות הישראלית תייצר יותר לשוק המקומי, בדגש על פירות וירקות, מעתה והלאה, במתווה סדור לתמיכה לטובת מטרה זו עד לשנת 2030. ננסח הצעת מחליטים בנושא לחיזוק החקלאות המקומית. בנוגע למס רכוש- הגוף האופרטיבי ביותר עבור החקלאי בהעברה ישירה של סכומי כסף בלוח זמנים קצר הוא מס רכוש, יש להסתייע בגוף זה כדי לעזור לחקלאים בצורה המהירה והיעילה ביותר.

משימה	תיאור המשימה	אחריות
1.	סימון תוצרת בתקציב זניח.	אורי צוק בר
2.	תיקון החקיקה בהוראת שעה לזמן מלחמה.	אפרת אביאני
3.	השר מבקש לעדכן אותו השבוע בנושא איגרת השירותים הווטרנריים לצורך התאמה זמנית למציאות החדשה.	ד"ר תמיר גשן מול המנכ"ל

כתבה: ליאת אזיקאל

משרד החקלאות ופיתוח הכפר



הערכת מצב יומית
28/10/2023



סדר דיון

- פתיחה - שר, מנכ"ל
- עדכון חמ"ל - חדר מצב
- עובדים - גורמי יצור
- צומח - שה"מ
- פיצויים, נהלי תמיכה – מימון והשקעות
- מתנדבים וזירות מסחר – משנה למנכ"ל
- סקר חקלאים – משאבי סביבה
- משתלמים, יבוא ביצים - סחר חוץ

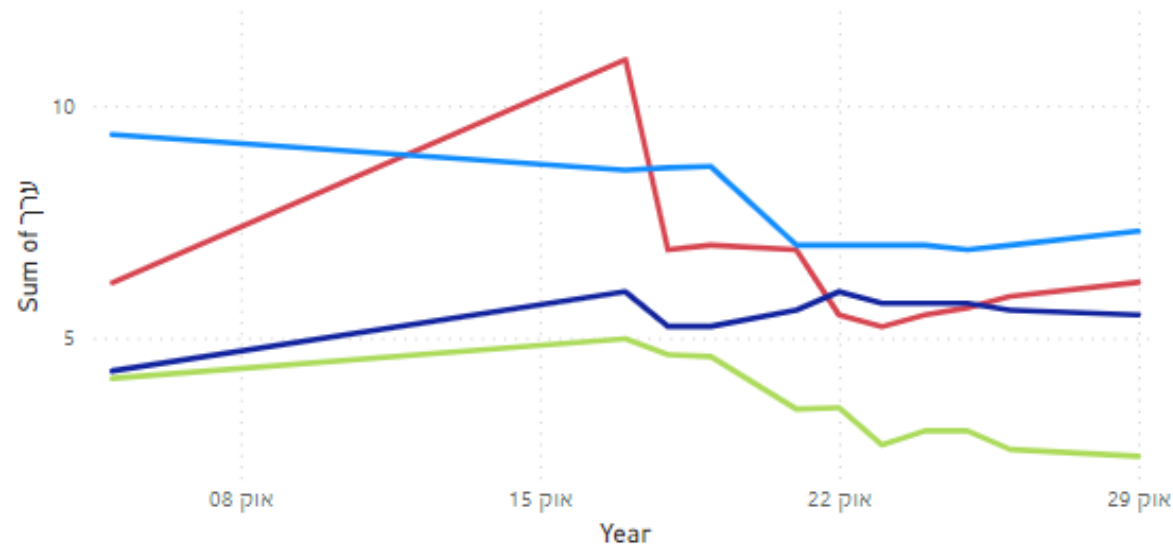


סדר דיון

- שירותים וטרינרים
- מיגוניות – רשות לתכנון
- ייצור חלב ורפתות – מועצת החלב
- פירות וירקות – מועצת הצמחים (עזרא)
- לול - מועצת הלול
- יבוא יצוא ונמלים - הגנ"צ
- שווקים ומחירים - אסטרטגיה
- סטטוס רח"ל – ביטחון וחירום

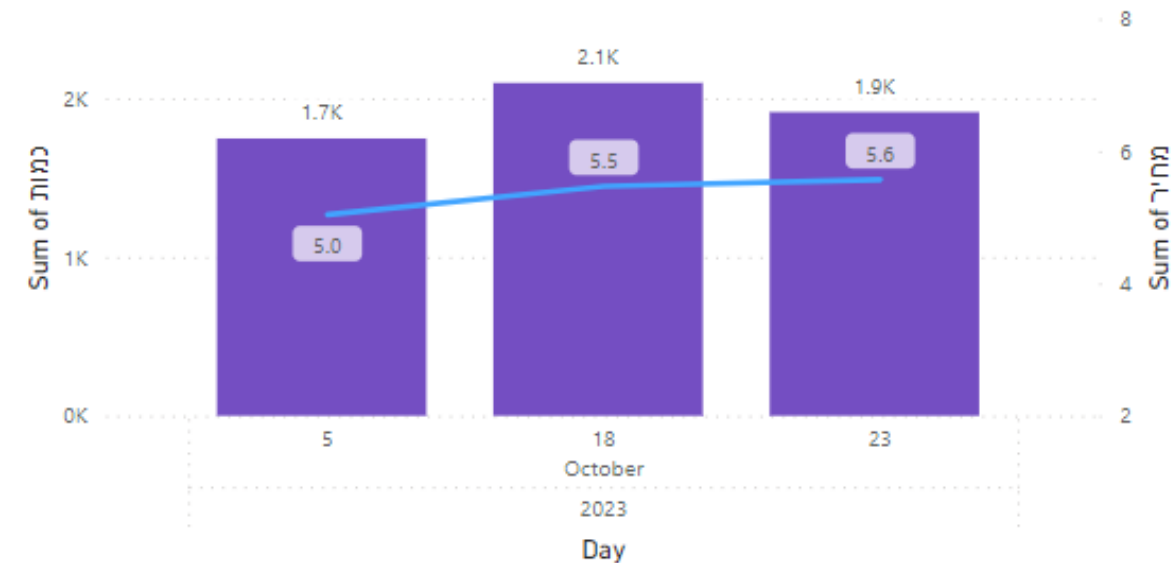
מחיר סיטוני יומי

מדד ● מחיר תפוז"א (יומי) ● מחיר פלפל (יומי) ● מחיר עגבנייה (יומי) ● מחיר מלפפון (יומי)



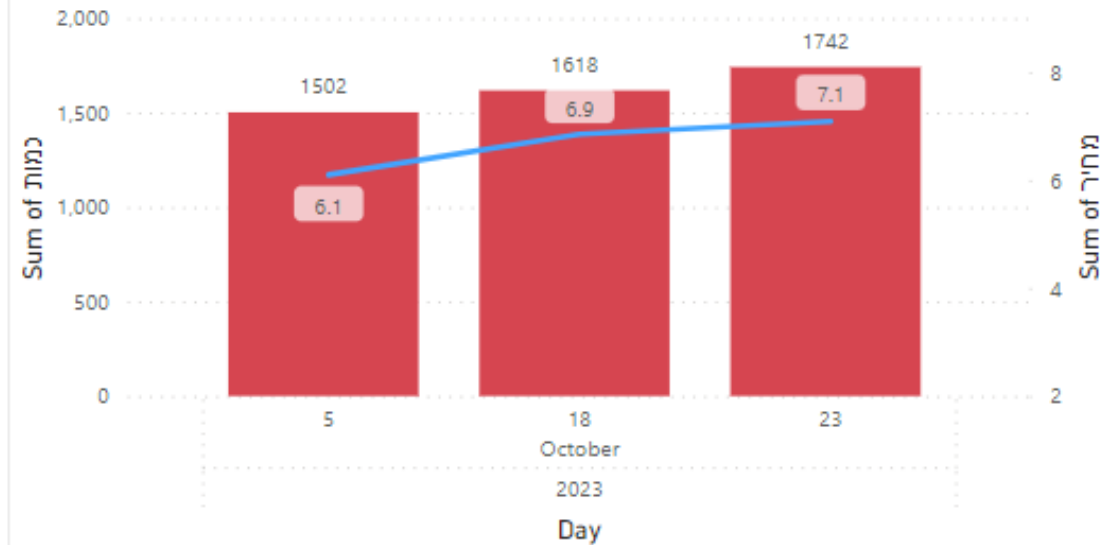
תפוז"א צרכן שבועי

מדד ● כמות תפוח אדמה שנמכרו (שבועי, בטונות) ● Sum of מחיר



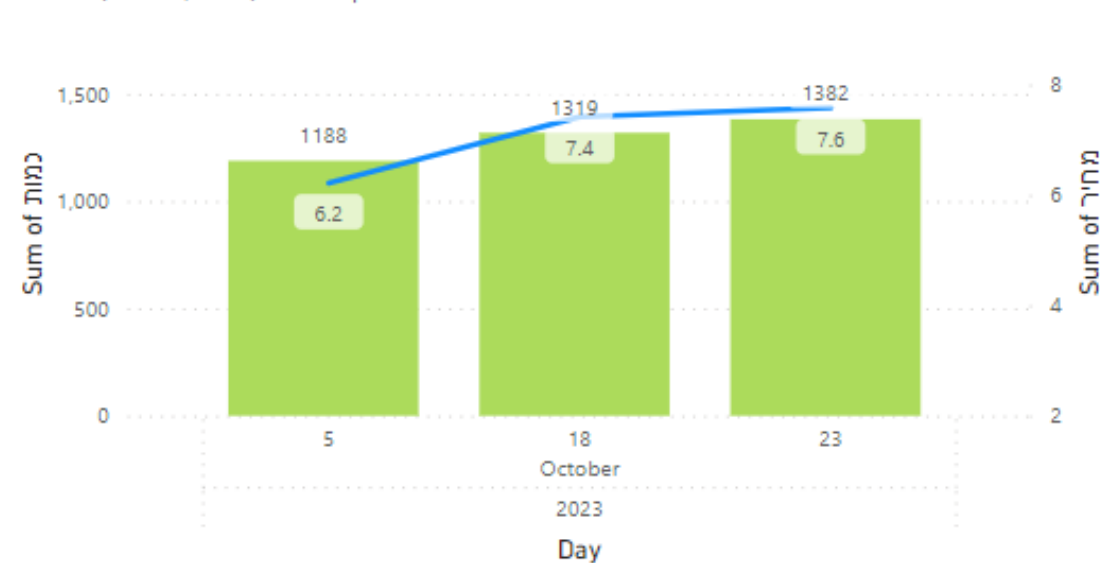
עגבניה צרכן שבועי

מדד ● כמות עגבנייה שנמכרו (שבועי, בטונות) ● Sum of מחיר



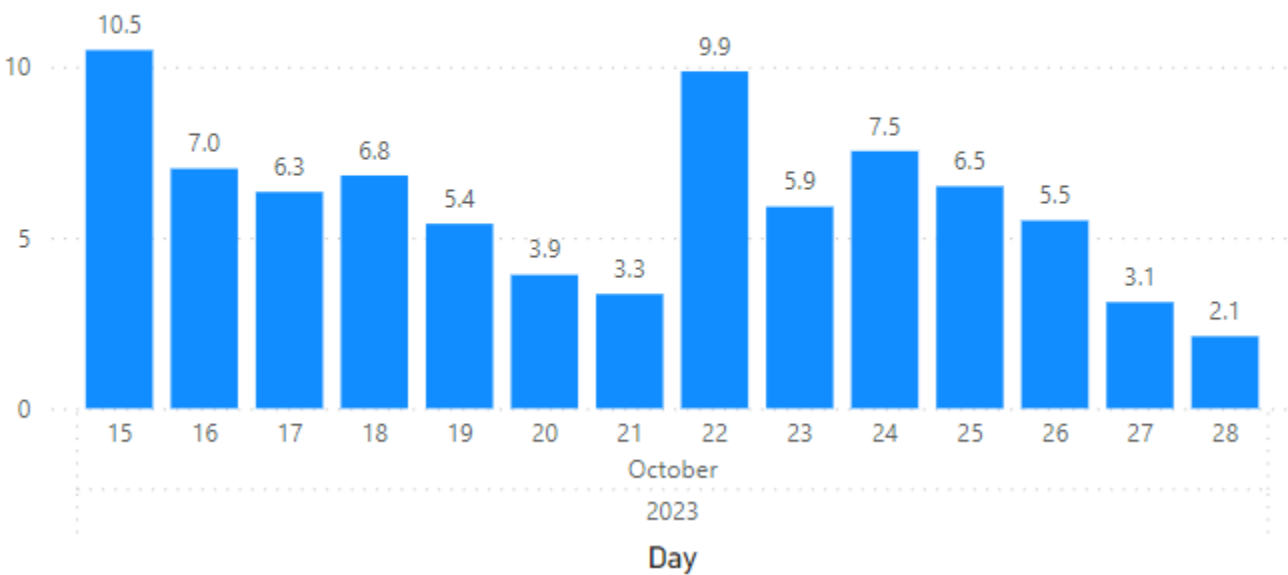
מלפפון צרכן שבועי

מדד ● כמות מלפפון שנמכרו (שבועי, בטונות) ● Sum of מחיר



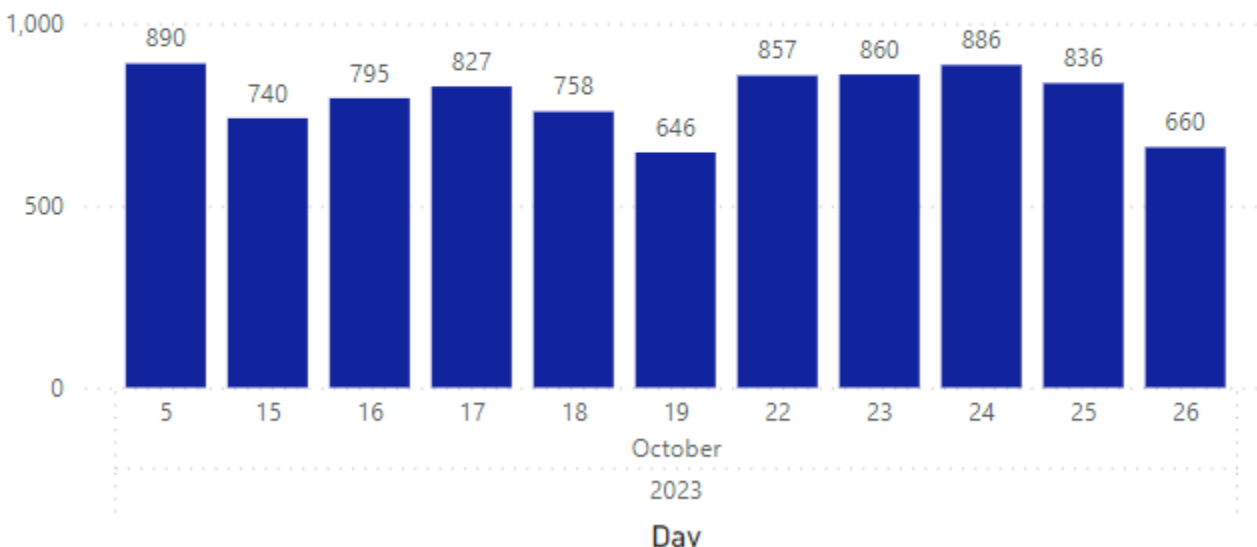
ביצים

● כמות ביצים שנקלטה (יומי במליונים)



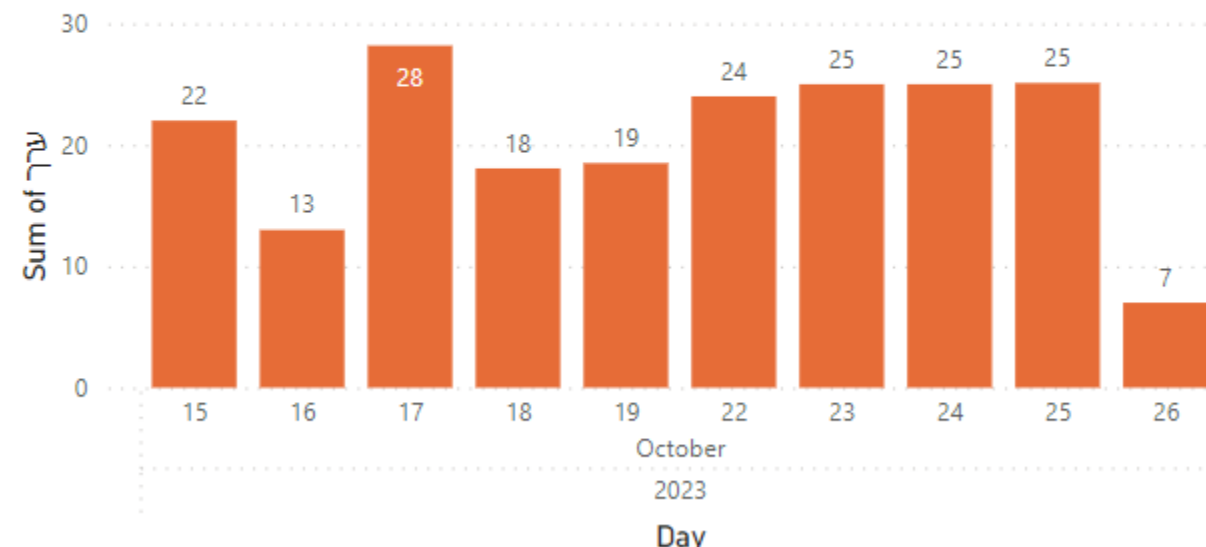
פטמים

● כמות פטמים שנשחטה (יומי באלפים)



הודים

● כמות הודים שנקלטה (יומי באלפים) מדד



גידולי שדה (תפו"א וגזר) בעוטף 0-7 ק"מ

צמחי - בחר אזור
דרום

מרחק מהגבול
0 - 4 ק"מ, 4 - 7 ק"מ, 7 - 4 ק"מ

ענף
(גידולי שדה (ללא ירקות))

גידול
20... קורן, תירס תחמיץ, תלתן לזרעים ושחת

מועצה
No category selected

ישוב
No category selected

חקלאי
No category selected

לולים - בחר אזור
No category selected


לולים - בחר מרחקים
0 - 4 ק"מ


רפתות - בחר אזור
דרום



מרחקים מרצועת עזה







מרחקים מגבול לבנון

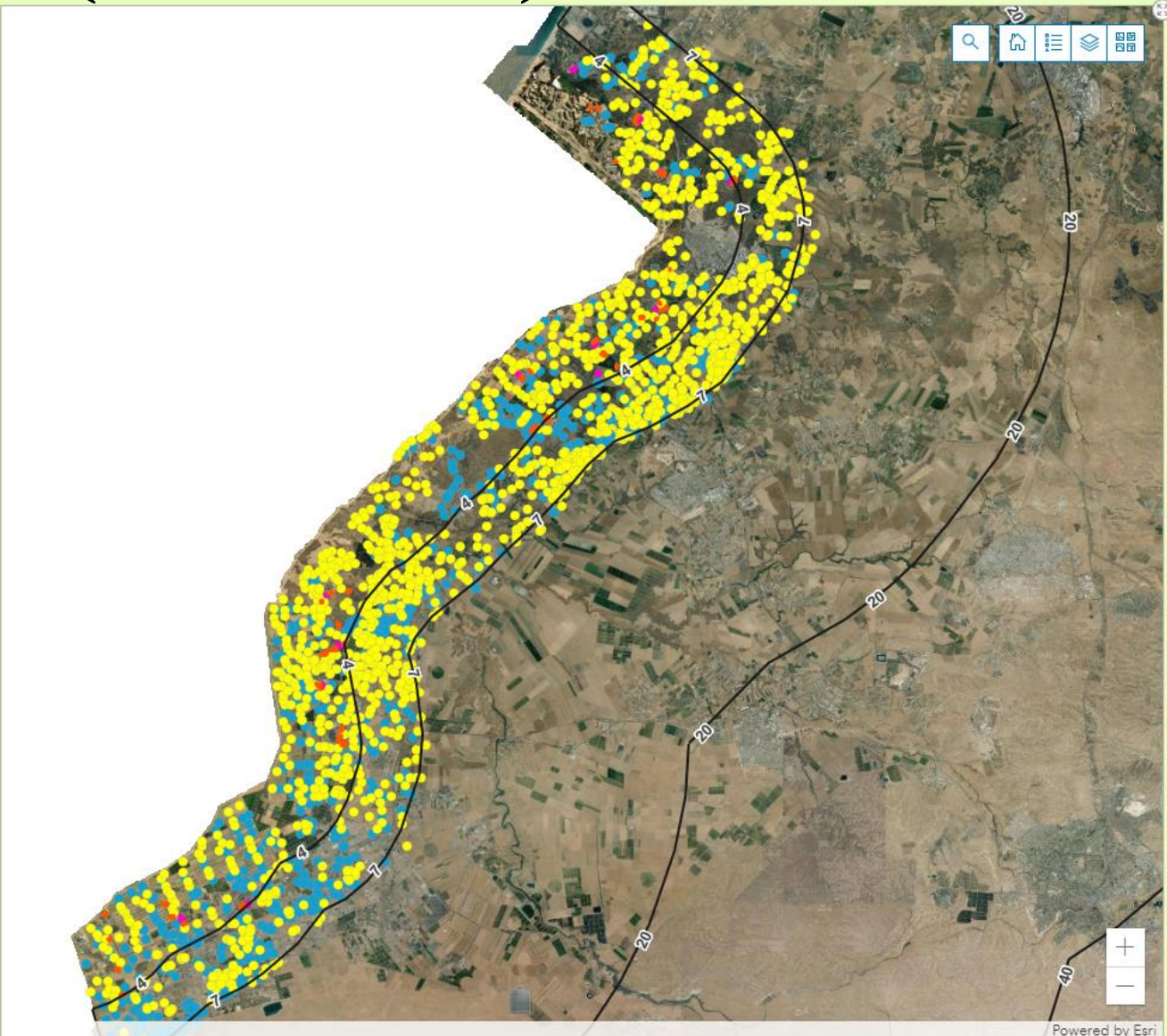
לולים


רפתות חלב


חלקות צמחיות נקודתי

קטגוריות גידול - אקסל

- גידולי שדה (ללא ירקות) 
- ירקות שטח פתוח 
- ירקות במבנים (חממות, בתי צמיחה וכו') 
- פירות (מטע) 
- חדרים (מטע) 
- אחר 



דונם
146.8k

GIS מקור נתונים:
משרד החקלאות

ירקות בבתי צמיחה 0-7 ק"מ



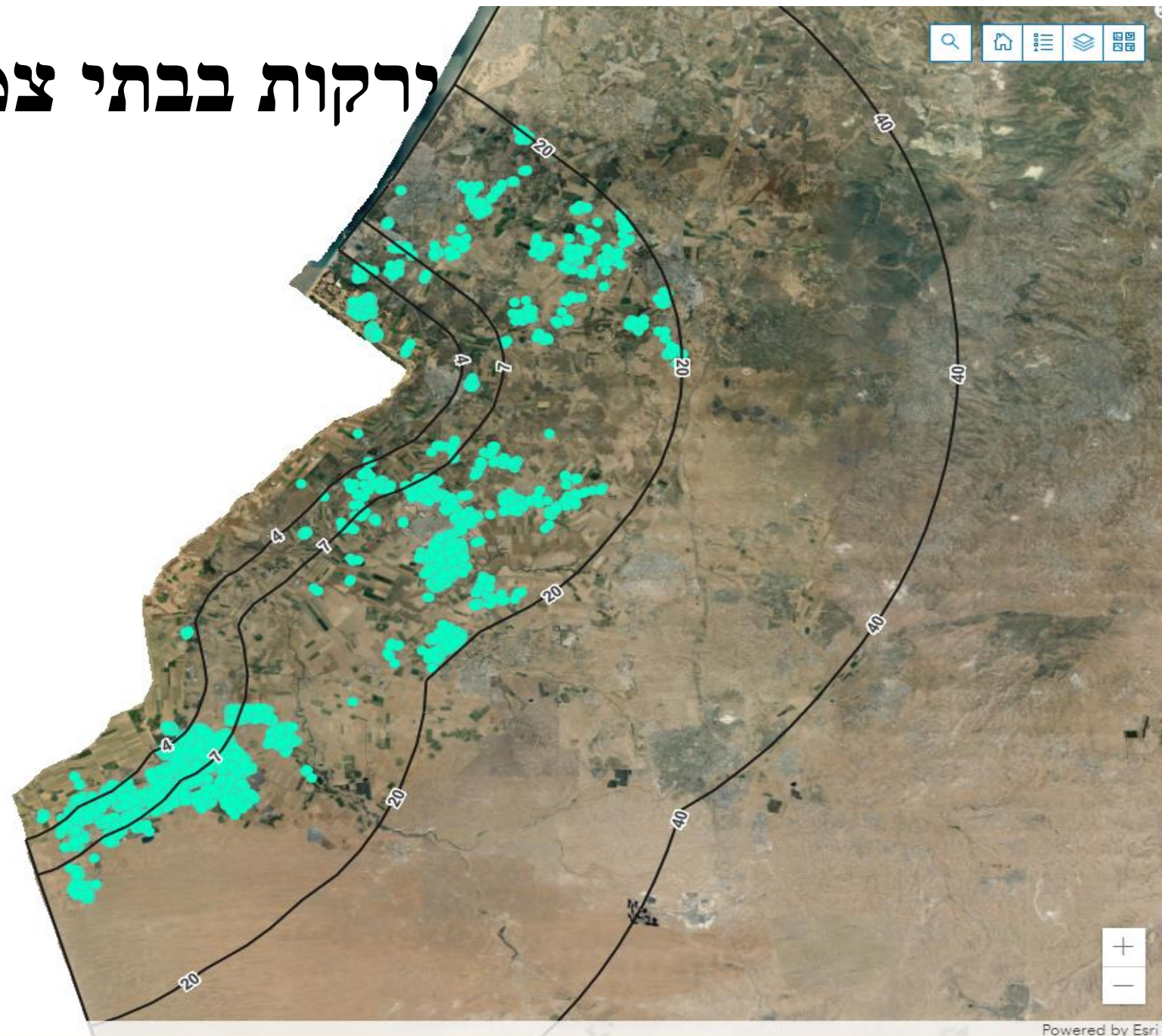
דונם
16.3k

חלקות
2k

מעבדים
324

GIS מקור נתונים:
משרד החקלאות

נרקות בבתי צמיחה 0-20



דונם
37.6k

חלקות
4.5k

מעבדים
675

לולים
2.7k

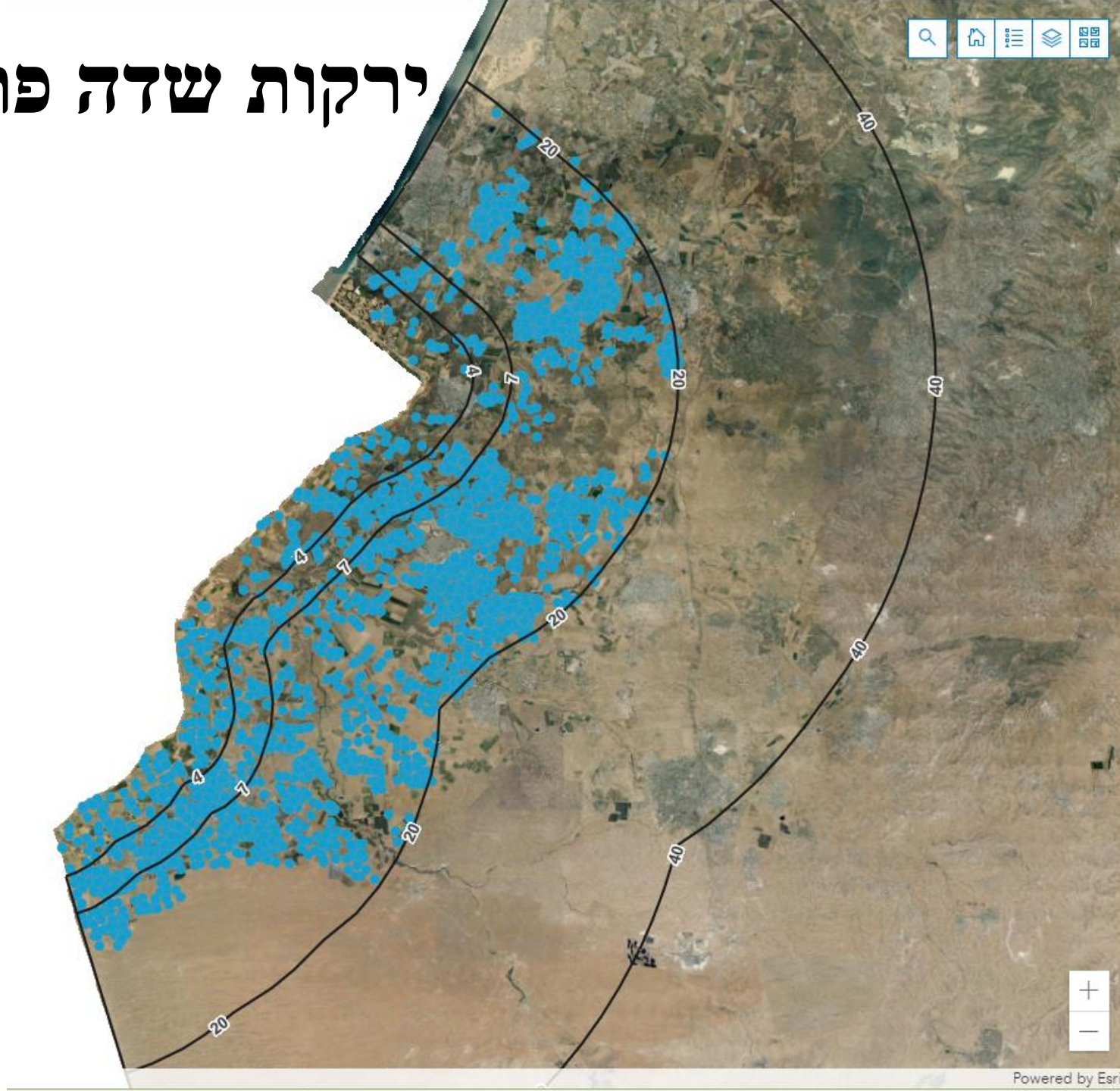
עופות
55.3M

רפתות
2.2k

פרות
432.2k



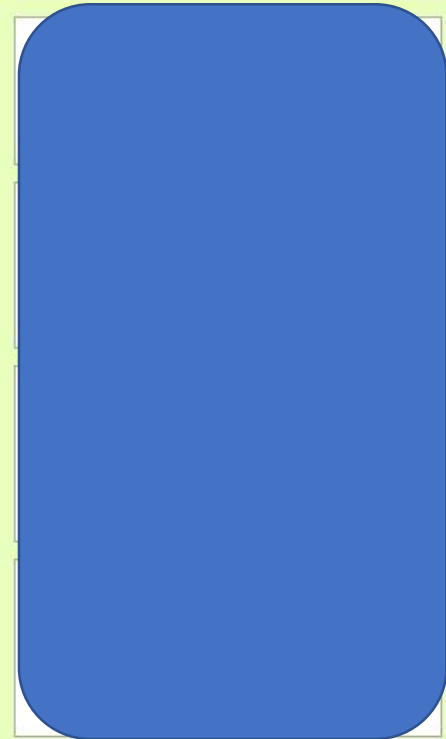
ירקות שדה פתוח 0-20 ק"מ



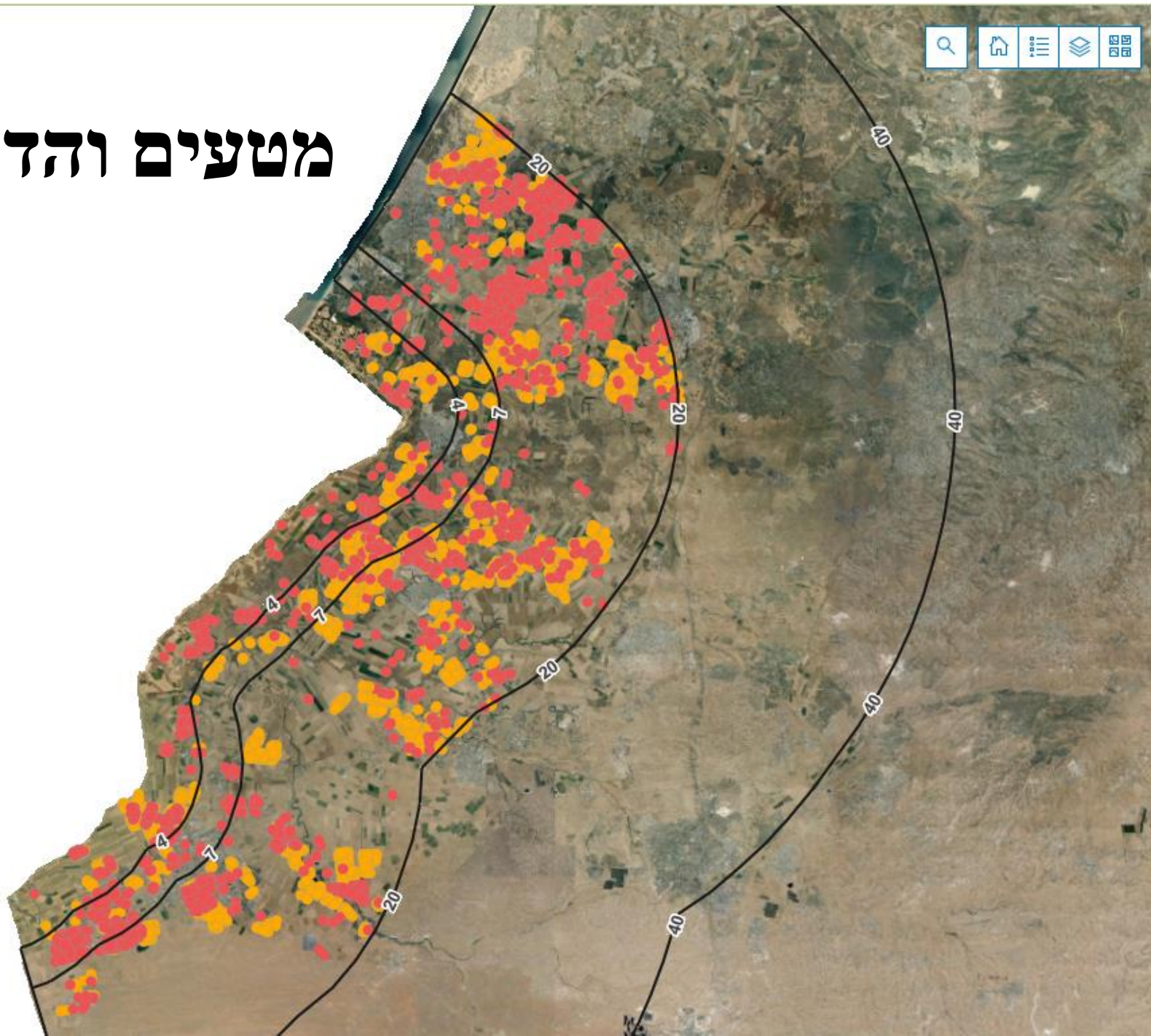
דונם
236.8k

חלקות
3.6k

מעבדים
596



מטעים והדרים 0-20



דונם

123.9k

חלקות

5.9k

מעבדים

773

GIS מקור נתונים:
משרד החקלאות